

ด้านที่ 2 ข้อมูลบุคลากร

® จำนวนบุคลากรของวิทยาลัยอาชีวศึกษาสงขลา

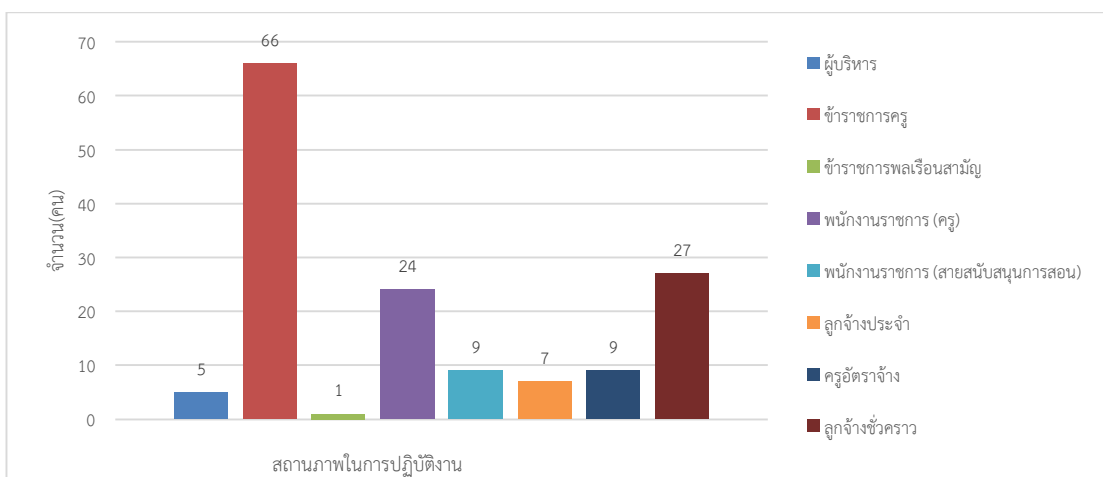
ใน ปีการศึกษา 2563 วิทยาลัยอาชีวศึกษาสงขลา มีบุคลากร ซึ่งประกอบด้วย ข้าราชการครู และบุคลากรทางการศึกษา ตามรายละเอียดในตาราง

ตารางแสดง ข้อมูลบุคลากรวิทยาลัยอาชีวศึกษาสงขลา จำแนกตามประเภทบุคลากร

ลำดับ	สถานภาพในการปฏิบัติงาน	จำนวน
1	ผู้บริหาร	5 คน
2	ข้าราชการครู	62 คน
3	ข้าราชการพลเรือนสามัญ	1 คน
4	พนักงานราชการ (ครู)	24 คน
5	พนักงานราชการ (สายสนับสนุนการสอน)	9 คน
6	ลูกจ้างประจำ	7 คน
7	ครูอัตราจ้าง	9 คน
8	ลูกจ้างชั่วคราว	27 คน
รวมทั้งสิ้น		144 คน

หมายเหตุ : ไม่นับรวมจำนวนครูจ้างชาวต่างชาติและครูจ้างรายชั่วโมง

แผนภูมิที่ 1 ข้อมูลบุคลากรวิทยาลัยอาชีวศึกษาสงขลา จำแนกตามสถานภาพในการปฏิบัติงาน

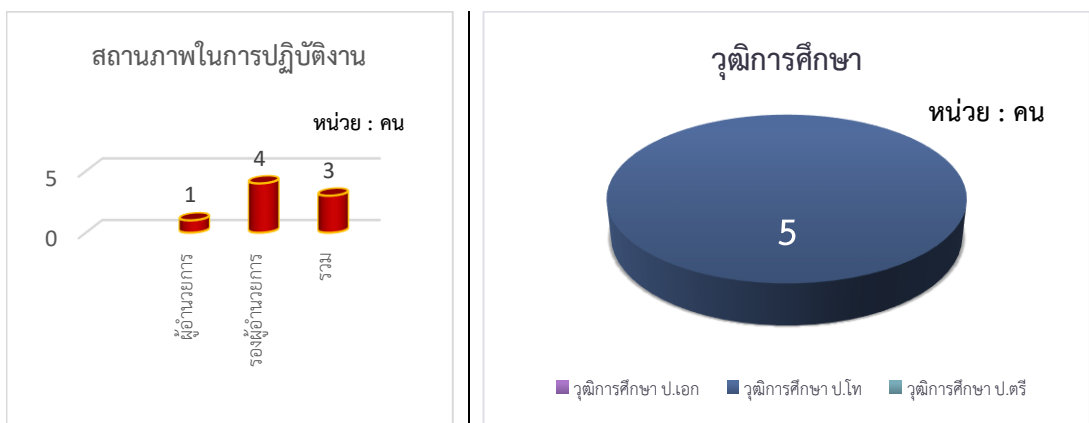


ที่มา : งานบุคลากร วิทยาลัยอาชีวศึกษาสงขลา (ข้อมูล ณ วันที่ 10 มิถุนายน 2564)

ตารางแสดง ข้อมูลผู้บริหารสถานศึกษา จำแนกตามระดับการปฏิบัติงานและวุฒิการศึกษา

ประเภท	จำนวน	ระดับการปฏิบัติงาน				วุฒิการศึกษา		
		คศ.1	คศ.2	คศ.3	คศ.4	ป.เอก	ป.โท	ป.ตรี
ผู้อำนวยการ	1	-	-	1	-	-	1	-
รองผู้อำนวยการ	4	-	1	2	1	-	4	-
รวม	5	-	1	3	1	-	5	-

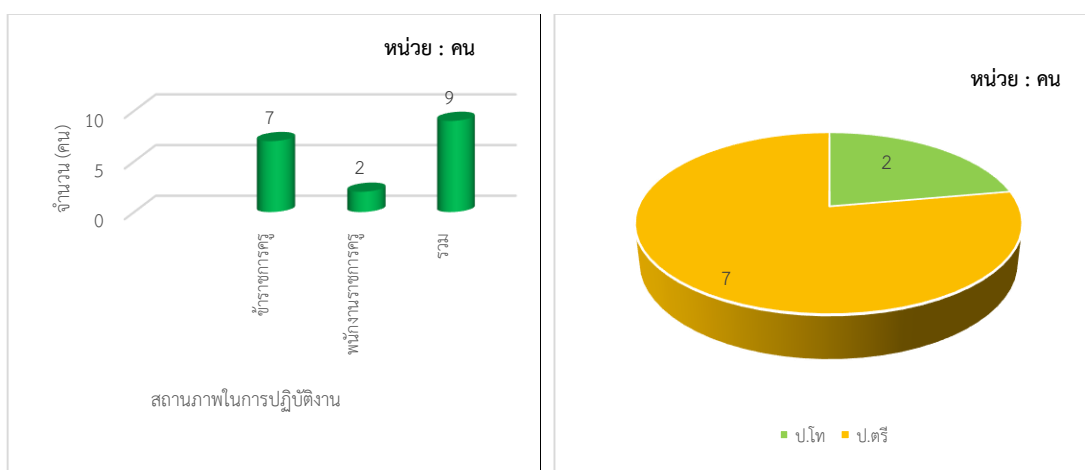
แผนภูมิที่ 2 ข้อมูลผู้บริหารสถานศึกษา จำแนกตามระดับการปฏิบัติงานและวุฒิการศึกษา



ตารางแสดง ข้อมูลบุคลากรครุภาควิชาการตลาดและธุรกิจค้าปลีก จำแนกตามสถานภาพในการปฏิบัติงาน ระดับการปฏิบัติงานและวุฒิการศึกษา

สถานภาพในการปฏิบัติงาน	จำนวน	ระดับการปฏิบัติงาน				วุฒิการศึกษา		
		ครูผู้ช่วย	คศ.1	คศ.2	คศ.3	ป.เอก	ป.โท	ป.ตรี
ข้าราชการครู	7	-	4	3	-	-	2	5
พนักงานราชการครู	2	-	-	-	-	-	-	2
รวม	9	-	4	3	-	-	2	7

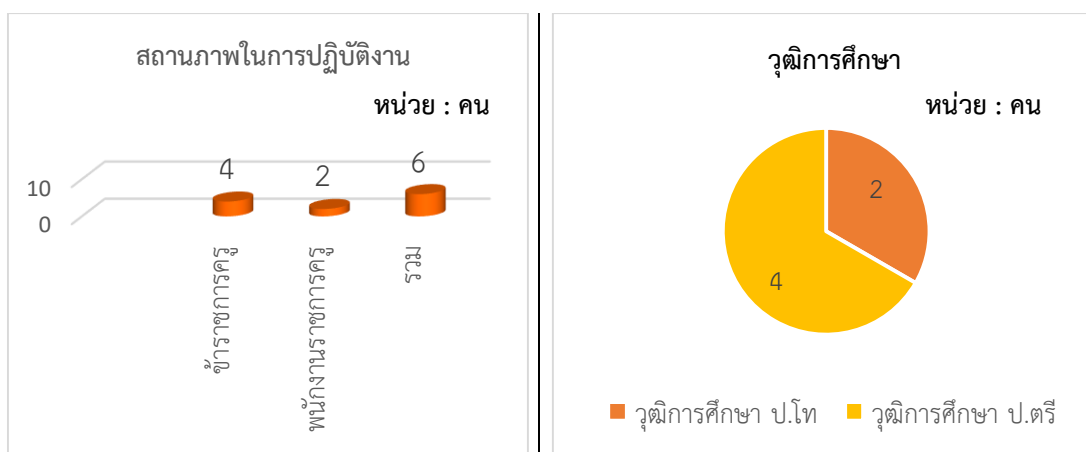
แผนภูมิที่ 3 ข้อมูลบุคลากรครุภาควิชาการตลาดและธุรกิจค้าปลีก จำแนกตามสถานภาพในการปฏิบัติงานและวุฒิการศึกษา



ตารางแสดง ข้อมูลบุคลากรครูภาควิชาการบัญชี จำแนกตามสถานภาพในการปฏิบัติงาน ระดับการปฏิบัติงานและวุฒิการศึกษา

สถานภาพในการปฏิบัติงาน	จำนวน	ระดับการปฏิบัติงาน				วุฒิการศึกษา		
		ครูผู้ช่วย	คศ.1	คศ.2	คศ.3	ป.เอก	ป.โท	ป.ตรี
ข้าราชการครู	4	-	1	2	1	-	2	2
พนักงานราชการครู	2	-	-	-	-	-	-	2
รวม	6	-	1	2	1	-	2	4

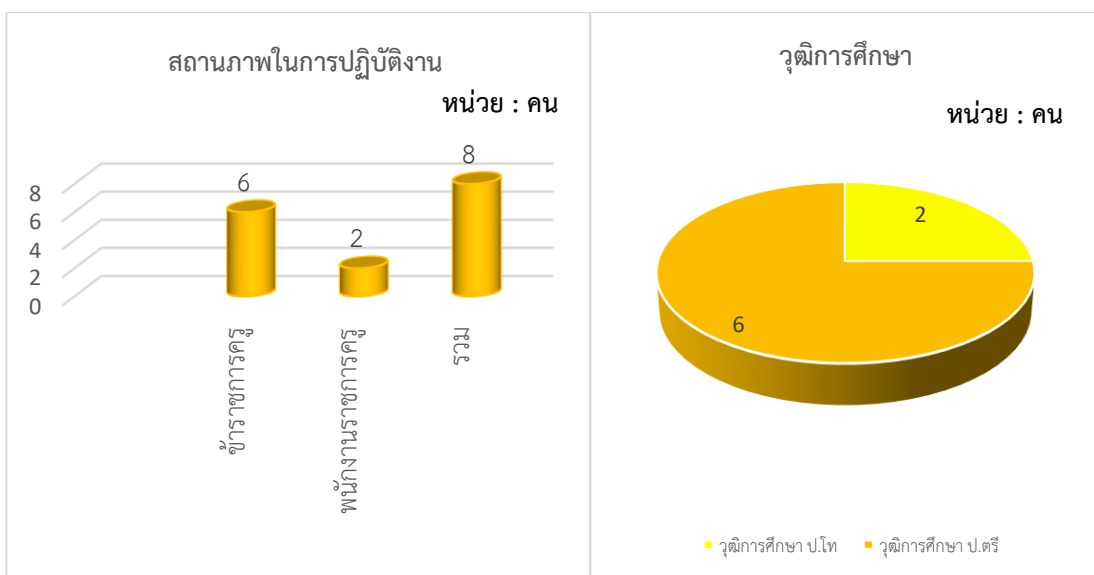
แผนภูมิที่ 4 ข้อมูลบุคลากรครูภาควิชาการบัญชี จำแนกตามสถานภาพในการปฏิบัติงานและวุฒิการศึกษา



ตารางแสดง ข้อมูลบุคลากรครูภาควิชาการเลขานุการและการจัดการสำนักงาน จำแนกตาม สถานภาพในการปฏิบัติงาน ระดับการปฏิบัติงานและวุฒิการศึกษา

สถานภาพในการปฏิบัติงาน	จำนวน	ระดับการปฏิบัติงาน				วุฒิการศึกษา		
		ครูผู้ช่วย	คศ.1	คศ.2	คศ.3	ป.เอก	ป.โท	ป.ตรี
ข้าราชการครู	6	-	1	5	-	-	2	4
พนักงานราชการครู	2	-	-	-	-	-	-	2
รวม	8	-	1	5	-	-	2	6

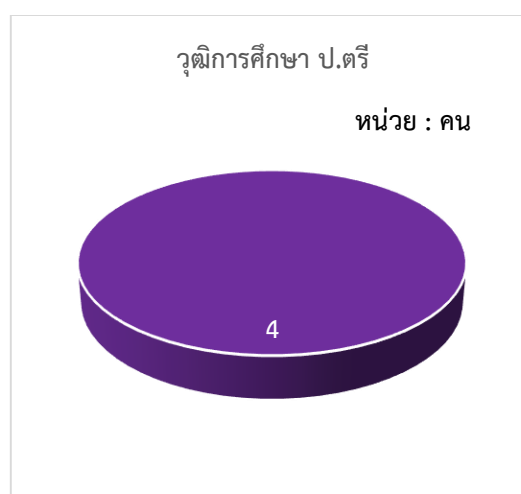
แผนภูมิที่ 5 ข้อมูลบุคลากรครูภาควิชาการเลขานุการและการจัดการสำนักงาน จำแนกตาม ระดับการปฏิบัติงานและวุฒิการศึกษา



ตารางแสดง ข้อมูลบุคลากรครูภาคศึกษาศาสตร์ จำแนกตามสถานภาพในการปฏิบัติงาน ระดับการปฏิบัติงานและวุฒิการศึกษา

สถานภาพในการปฏิบัติงาน	จำนวน	ระดับการปฏิบัติงาน				วุฒิการศึกษา		
		ครูผู้ช่วย	คศ.1	คศ.2	คศ.3	ป.เอก	ป.โท	ป.ตรี
ข้าราชการครู	3	-	-	2	1	-	-	3
พนักงานราชการครู	1	-	-	-	-	-	-	1
รวม	4	-	-	2	1	-	-	4

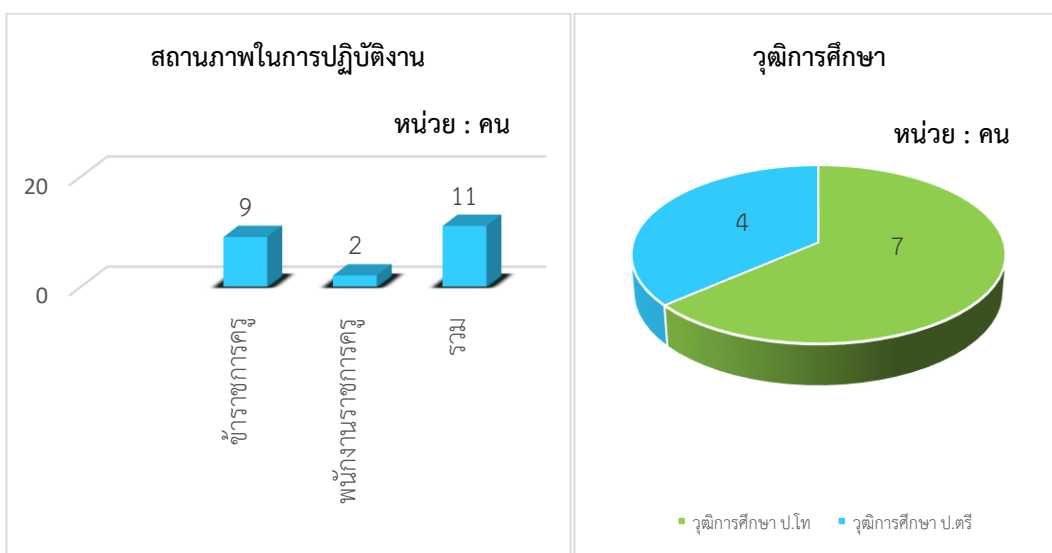
แผนภูมิที่ 6 ข้อมูลบุคลากรครูภาคศึกษาศาสตร์ธุรกิจ จำแนกตามระดับการปฏิบัติงานและวุฒิการศึกษา



ตารางแสดง ข้อมูลบุคลากรครุภาควิชาคอมพิวเตอร์ธุรกิจ จำแนกตามสถานภาพในการปฏิบัติงาน ระดับการปฏิบัติงานและวุฒิการศึกษา

สถานภาพในการปฏิบัติงาน	จำนวน	ระดับการปฏิบัติงาน				วุฒิการศึกษา		
		ครูผู้ช่วย	คศ.1	คศ.2	คศ.3	ป.เอก	ป.โท	ป.ตรี
ข้าราชการครู	9	-	2	7	-	-	7	2
พนักงานราชการครู	2	-	-	-	-	-	-	2
รวม	11	-	2	7	-	-	7	4

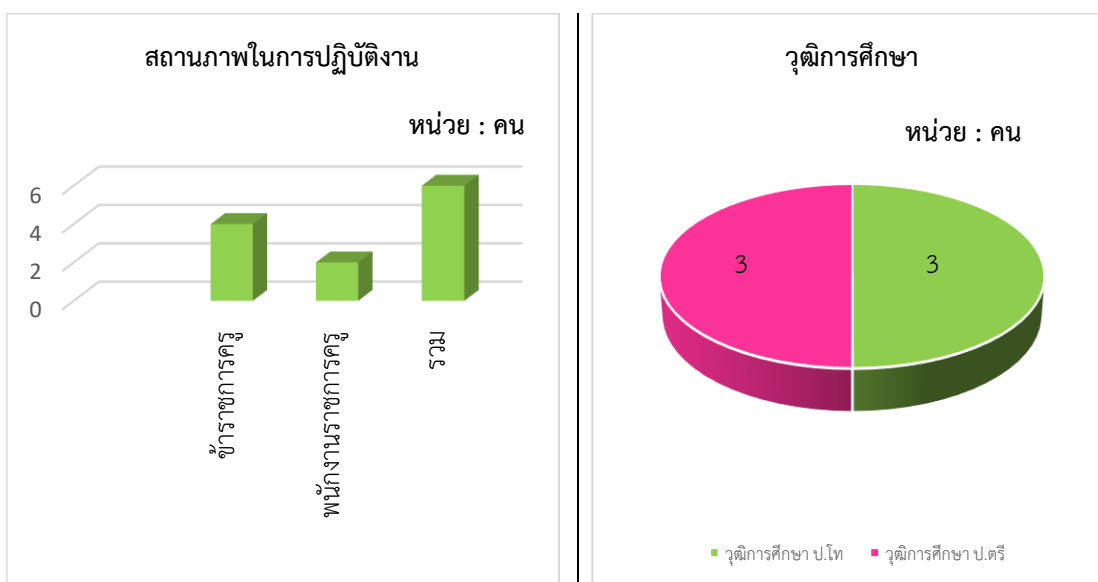
แผนภูมิที่ 7 ข้อมูลบุคลากรครุภาควิชาคอมพิวเตอร์ธุรกิจ จำแนกตามระดับการปฏิบัติงาน และวุฒิการศึกษา



ตารางแสดง ข้อมูลบุคลากรครุภาควิชาศิลปะ ประจำตามสถานภาพในการปฏิบัติงาน ระดับการปฏิบัติงานและวุฒิการศึกษา

สถานภาพในการปฏิบัติงาน	จำนวน	ระดับการปฏิบัติงาน				วุฒิการศึกษา		
		ครูผู้ช่วย	คศ.1	คศ.2	คศ.3	ป.เอก	ป.โท	ป.ตรี
ข้าราชการครู	4	-	1	1	2	-	3	1
พนักงานราชการครู	2	-	-	-	-	-	-	2
รวม	6	-	1	1	2	-	3	3

แผนภูมิที่ 8 ข้อมูลบุคลากรครุภาควิชาศิลปะ ประจำตามระดับการปฏิบัติงานและวุฒิการศึกษา

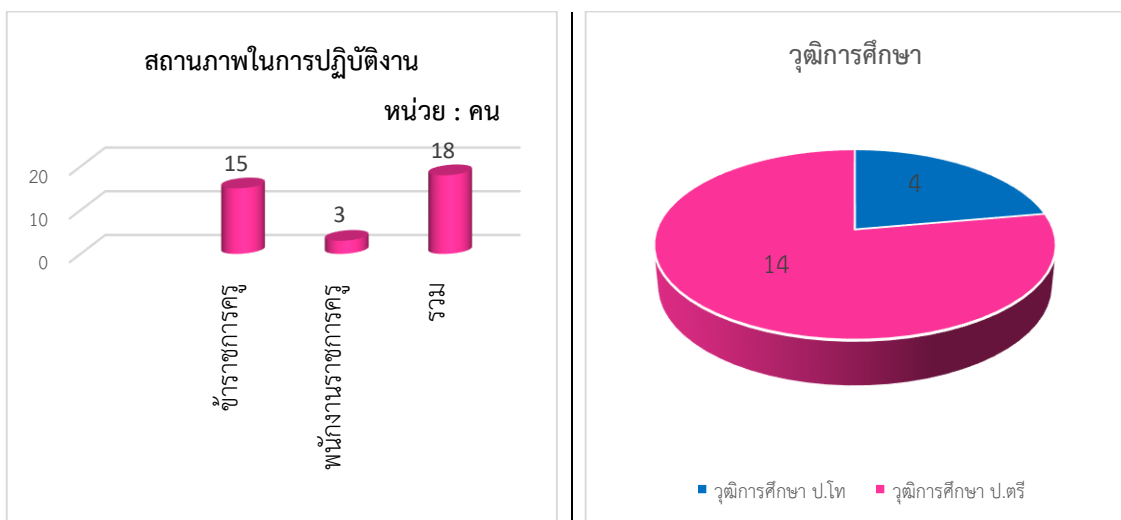


ตารางแสดง ข้อมูลบุคลากรครูภาควิชาสามัญสัมพันธ์ จำแนกตามสถานภาพในการปฏิบัติงาน ระดับการปฏิบัติงานและวุฒิการศึกษา

สถานภาพในการปฏิบัติงาน	จำนวน	ระดับการปฏิบัติงาน				วุฒิการศึกษา		
		ครูผู้ช่วย	คศ.1	คศ.2	คศ.3	ป.เอก	ป.โท	ป.ตรี
ข้าราชการครู	15	-	6	7	2	-	4	11
พนักงานราชการครู	3	-	-	-	-	-	-	3
รวม	18	-	6	7	2	-	4	14

แผนภูมิที่ 9 ข้อมูลบุคลากรครูภาควิชาสามัญสัมพันธ์ จำแนกตามระดับการปฏิบัติงานและวุฒิการศึกษา

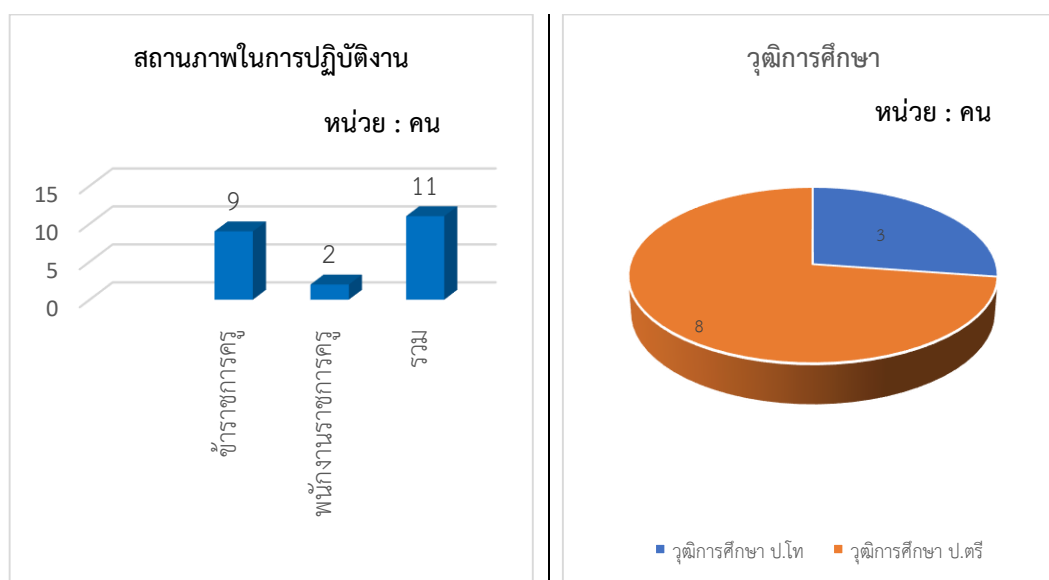
หน่วย : คน



ตารางแสดง ข้อมูลบุคลากรครุภาควิชาอาหารและโภชนาการ/อุตสาหกรรมอาหาร จำแนกตามสถานภาพในการปฏิบัติงาน ระดับการปฏิบัติงานและวุฒิการศึกษา

สถานภาพในการปฏิบัติงาน	จำนวน	ระดับการปฏิบัติงาน					วุฒิการศึกษา		
		ครูผู้ช่วย	คศ.1	คศ.2	คศ.3	คศ.4	ป.เอก	ป.โท	ป.ตรี
ข้าราชการครู	9	-	4	3	2	-	-	3	6
พนักงานราชการครู	2	-	-	-	-	-	-	-	2
รวม	11	-	4	3	2	-	-	3	8

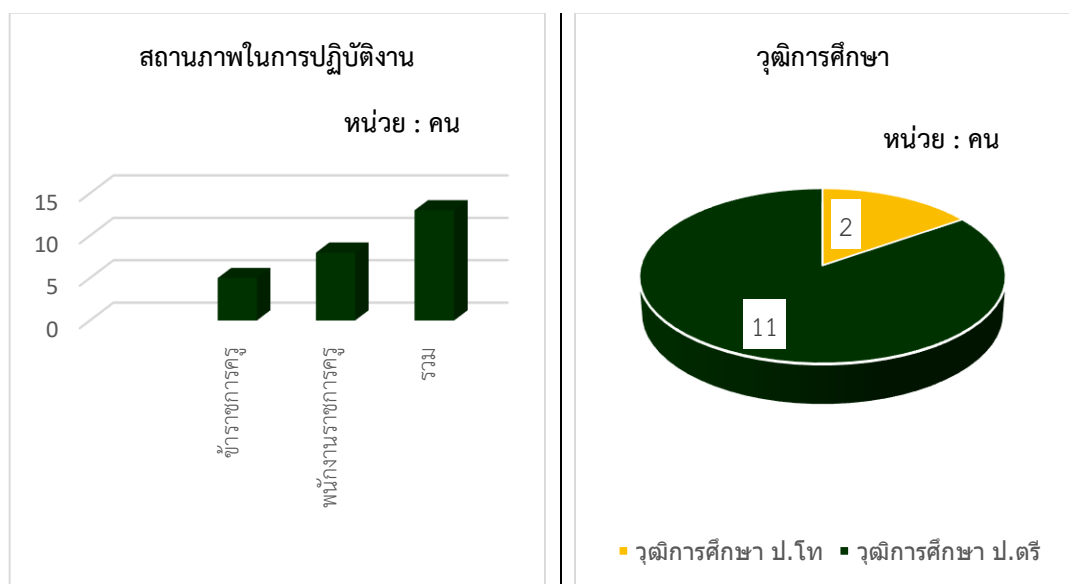
แผนภูมิที่ 10 ข้อมูลบุคลากรครุภาควิชาอาหารและโภชนาการ/อุตสาหกรรมอาหาร จำแนกตามระดับการปฏิบัติงานและวุฒิการศึกษา



ตารางแสดง ข้อมูลบุคลากรครูภาควิชาอุตสาหกรรมการท่องเที่ยวและการโรงแรม จำแนกตาม สถานภาพในการปฏิบัติงาน ระดับการปฏิบัติงานและวุฒิการศึกษา

สถานภาพในการปฏิบัติงาน	จำนวน	ระดับการปฏิบัติงาน				วุฒิการศึกษา		
		ครูผู้ช่วย	คศ.1	คศ.2	คศ.3	ป.เอก	ป.โท	ป.ตรี
ข้าราชการครู	5	-	3	2	-	-	2	3
พนักงานราชการครู	8	-	-	-	-	-	-	8
รวม	13	-	3	2	-	-	2	11

แผนภูมิที่ 11 ข้อมูลบุคลากรครูภาควิชาอุตสาหกรรมการท่องเที่ยวและการโรงแรม จำแนกตามระดับการปฏิบัติงานและวุฒิการศึกษา



ตารางแสดง ข้อมูลบุคลากรสายสนับสนุนการสอน จำแนกตามระดับการปฏิบัติงานและวุฒิการศึกษา

สถานภาพในการปฏิบัติงาน	จำนวน	วุฒิการศึกษา			
		ป.เอก	ป.โท	ป.ตรี	ต่ำกว่า ป.ตรี
ข้าราชการพลเรือนสามัญ	66	-	28	38	
ลูกจ้างประจำ	7	-	1	-	6
พนักงานราชการ	33	-	-	33	-
ลูกจ้างชั่วคราว	36	-	-	11	25
รวม	142	-	29	82	31

แผนภูมิที่ 12 ข้อมูลบุคลากรสายสนับสนุนการสอน จำแนกตามระดับวุฒิการศึกษาและตำแหน่ง

