

ด้านที่ ๓ ข้อมูลนักเรียน นักศึกษา

® จำนวนนักเรียน นักศึกษา

ในปีการศึกษา ๒๕๖๓ วิทยาลัยฯ มีนักเรียน นักศึกษา ซึ่งประกอบด้วย นักเรียนระดับประกาศนียบัตรวิชาชีพ (ปวช.) นักศึกษาระดับประกาศนียบัตรวิชาชีพชั้นสูง (ปวส.) และนักศึกษาระดับปริญญาตรีสายเทคโนโลยีหรือสายปฏิบัติการ ดังรายละเอียดในตาราง

ตารางแสดงจำนวนผู้เรียนในระดับปวช. จำแนกตามเพศ

ลำดับ	สาขาวิชา	ปวช.๑			ปวช.๒			ปวช.๓			รวมทั้งสิ้น
		ชาย	หญิง	รวม	ชาย	หญิง	รวม	ชาย	หญิง	รวม	
๑	การบัญชี	๓	๓๗	๔๐	๕	๔๖	๑๐๑	๙	๙๐	๙๙	๒๘๐
๒	การตลาด	๔	๓๗	๔๑	๒	๓๒	๓๔	๒	๒๙	๓๑	๑๐๖
๓	การเลขานุการ	๐	๐	๐	๐	๒๓	๒๓	๑	๒๓	๒๔	๔๖
๔	คอมพิวเตอร์ ธุรกิจ	๓๔	๔๙	๘๓	๓๑	๓๙	๗๐	๒๓	๔๘	๗๑	๒๒๔
	การจัดการ สำนักงาน	๑	๓๔	๓๕	๐	๙	๙	๐	๐	๐	๙
๕	คอมพิวเตอร์ กราฟิก	๕๒	๒๕	๗๗	๒๘	๙	๓๗	๑๘	๑๔	๓๒	๑๔๖
๖	อาหารและ โภชนาการ	๑๕	๕๖	๗๑	๑๓	๓๒	๔๕	๑๐	๔๐	๕๐	๑๖๖
๗	คหกรรมศาสตร์	๑	๕	๖	๐	๘	๘	๓	๔	๗	๒๑
๘	การโรงแรมและ การท่องเที่ยว	๕	๒๙	๓๔	๗	๕๗	๖๔	๑๒	๕๙	๗๑	๑๖๙
	รวมทั้งสิ้น	๑๑๕	๓๑๒	๔๒๗	๘๖	๓๐๕	๓๙๑	๗๘	๓๐๗	๓๘๕	๑๒๐๓

ตารางแสดงจำนวนผู้เรียนในระดับปวส. จำแนกตามเพศ

ลำดับ	สาขาวิชา	ปวส.๑			ปวส.๒			รวมทั้งสิ้น
		ชาย	หญิง	รวม	ชาย	หญิง	รวม	
๑	การบัญชี	๑๔	๑๒๓	๑๓๗	๘	๑๐๘	๑๑๖	๒๕๓
๒	การตลาด	๓	๓๕	๓๘	๖	๓๙	๔๕	๘๓
๓	เทคโนโลยีธุรกิจดิจิทัล	๒๒	๔๘	๗๐	๑๗	๔๑	๕๘	๑๒๘
๔	การจัดการธุรกิจค้าปลีก	๑	๑๔	๑๕	๐	๖	๖	๒๑
๕	การจัดการสำนักงาน	๑๐	๙๑	๑๐๑	๔	๕๐	๕๔	๑๕๕
๖	ดิจิทัลกราฟิก	๑๔	๕	๑๙	๑๕	๑๒	๒๗	๔๖
๗	อาหารและโภชนาการ	๑๘	๖๓	๘๑	๑๑	๕๑	๖๒	๑๔๓
๘	คหกรรมศาสตร์	๓	๗	๑๐	๒	๕	๗	๑๗
๙	ธุรกิจความงาม	๕	๑๓	๑๘	๑	๒	๓	๒๑
๑๐	การโรงแรม	๓	๒๔	๒๗	๓	๓๖	๓๙	๖๖
๑๑	การท่องเที่ยว MEP	๔	๑๒	๑๖	๑	๑๗	๑๘	๓๔
รวมทั้งสิ้น		๙๗	๔๓๕	๕๓๒	๖๘	๓๖๗	๔๓๕	๙๖๗

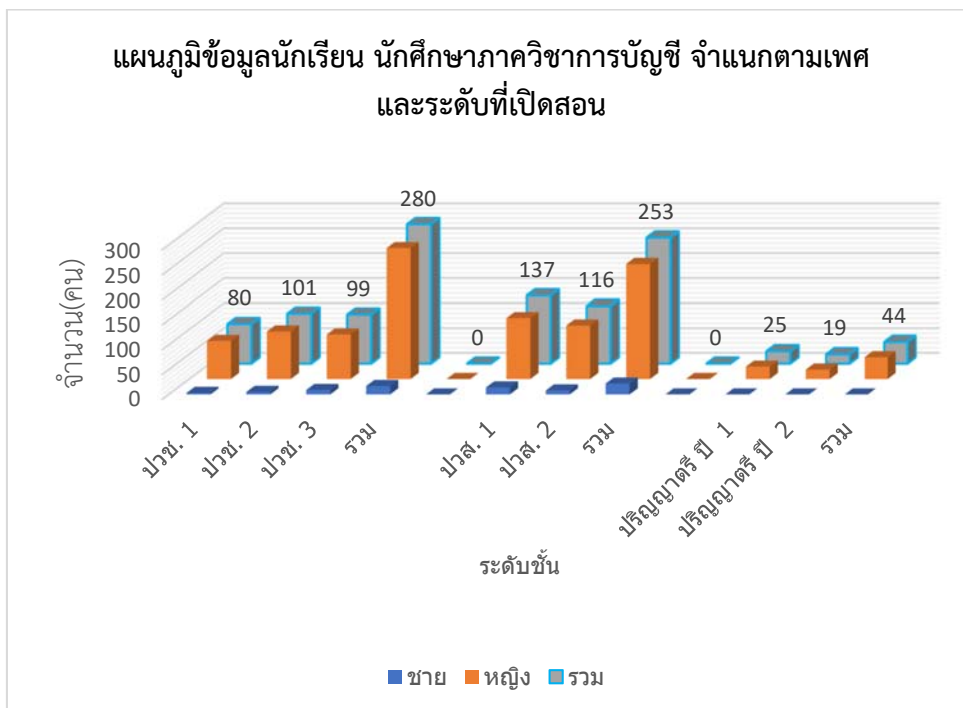
ตารางแสดงจำนวนผู้เรียนในระดับปวส. จำแนกตามเพศ

ลำดับ	สาขาวิชา	ปริญญาตรีปี๑			ปริญญาตรีปี๒			รวมทั้งสิ้น
		ชาย	หญิง	รวม	ชาย	หญิง	รวม	
๑	การบัญชี	๐	๒๕	๒๕	๐	๑๙	๑๙	๔๔
รวมทั้งสิ้น		๐	๒๕	๒๕	๐	๑๙	๑๙	๔๔

□ ภาควิชาการบัญชี

ตารางแสดง ข้อมูลนักเรียน นักศึกษาภาควิชาการบัญชี จำแนกตามเพศและระดับที่เปิดสอน

ประกาศนียบัตรวิชาชีพ (ปวช.)		จำนวนนักเรียน		
		ชาย	หญิง	รวม
ปวช. ๑		๓	๓๗	๘๐
ปวช. ๒		๕	๙๖	๑๐๑
ปวช. ๓		๙	๙๐	๙๙
รวม		๑๗	๒๖๓	๒๘๐
ประกาศนียบัตรวิชาชีพชั้นสูง (ปวส.)		จำนวนนักศึกษา		
		ชาย	หญิง	รวม
ปวส. ๑		๑๔	๑๒๓	๑๓๗
ปวส. ๒		๘	๑๐๘	๑๑๖
รวม		๒๒	๒๓๑	๒๕๓
ปริญญาตรีสายเทคโนโลยี (ทลบ.)		จำนวนนักศึกษา		
		ชาย	หญิง	รวม
ปริญญาตรี ปี ๑		๐	๒๕	๒๕
ปริญญาตรี ปี ๒		๐	๑๙	๑๙
รวม		๐	๔๔	๔๔



□ ภาควิชาการตลาดและธุรกิจค้าปลีก

ตารางแสดง ข้อมูลนักเรียน นักศึกษาภาควิชาการตลาดและธุรกิจค้าปลีก จำแนกตามเพศและระดับที่เปิดสอน

ประกาศนียบัตรวิชาชีพ (ปวช.)

จำนวนนักเรียน

	ชาย	หญิง	รวม
ปวช. ๑	๔	๓๗	๔๑
ปวช. ๒	๒	๓๒	๓๔
ปวช. ๓	๒	๒๙	๓๑
รวม	๘	๙๘	๑๐๖

ประกาศนียบัตรวิชาชีพชั้นสูง
(ปวส.การตลาด)

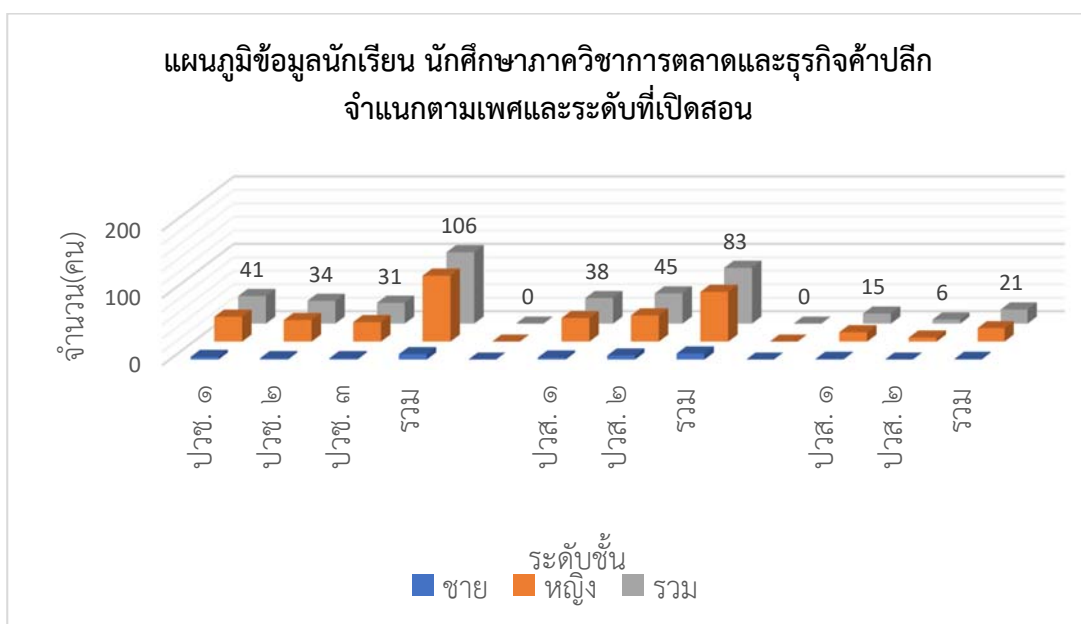
จำนวนนักศึกษา

	ชาย	หญิง	รวม
ปวส. ๑	๓	๓๕	๓๘
ปวส. ๒	๖	๓๙	๔๕
รวม	๙	๗๔	๘๓

ประกาศนียบัตรวิชาชีพชั้นสูง
(ปวส.ธุรกิจค้าปลีก)

จำนวนนักศึกษา

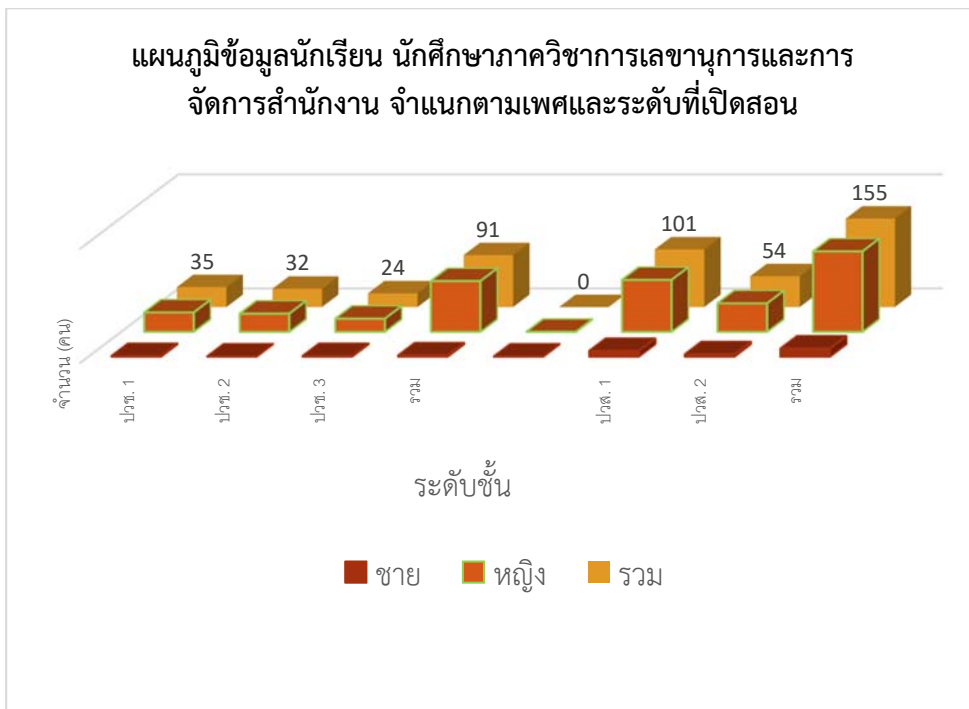
	ชาย	หญิง	รวม
ปวส. ๑	๑	๑๔	๑๕
ปวส. ๒	๐	๖	๖
รวม	๑	๒๐	๒๑



□ ภาควิชาการเลขานุการและการจัดการสำนักงาน

ตารางแสดง ข้อมูลนักเรียน นักศึกษาภาควิชาการเลขานุการและการจัดการสำนักงาน จำแนกตาม เพศและระดับที่เปิดสอน

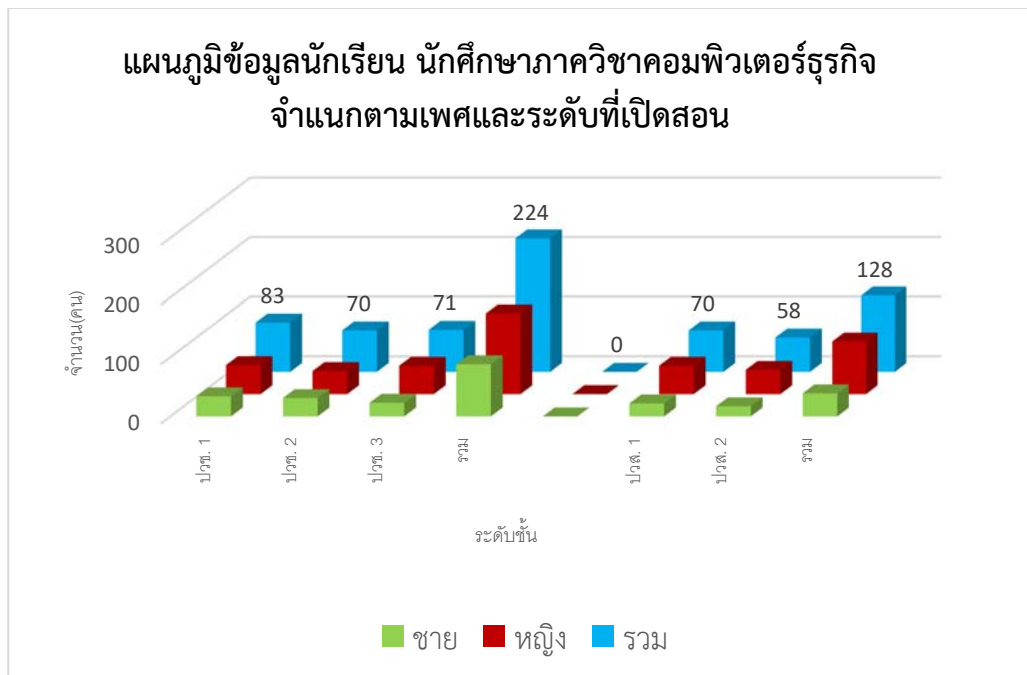
ประกาศนียบัตรวิชาชีพ (ปวช.)		จำนวนนักเรียน		
		ชาย	หญิง	รวม
ปวช. ๑		๑	๓๔	๓๕
ปวช. ๒		๐	๓๒	๓๒
ปวช. ๓		๑	๒๓	๒๔
รวม		๒	๘๙	๙๑
ประกาศนียบัตรวิชาชีพชั้นสูง (ปวส.)		จำนวนนักศึกษา		
		ชาย	หญิง	รวม
ปวส. ๑		๑๐	๙๑	๑๐๑
ปวส. ๒		๔	๕๐	๕๔
รวม		๑๔	๑๔๑	๑๕๕



□ ภาควิชาคอมพิวเตอร์ธุรกิจ

ตารางแสดง ข้อมูลนักเรียน นักศึกษาภาควิชาคอมพิวเตอร์ธุรกิจ จำแนกตามเพศและระดับที่เปิดสอน

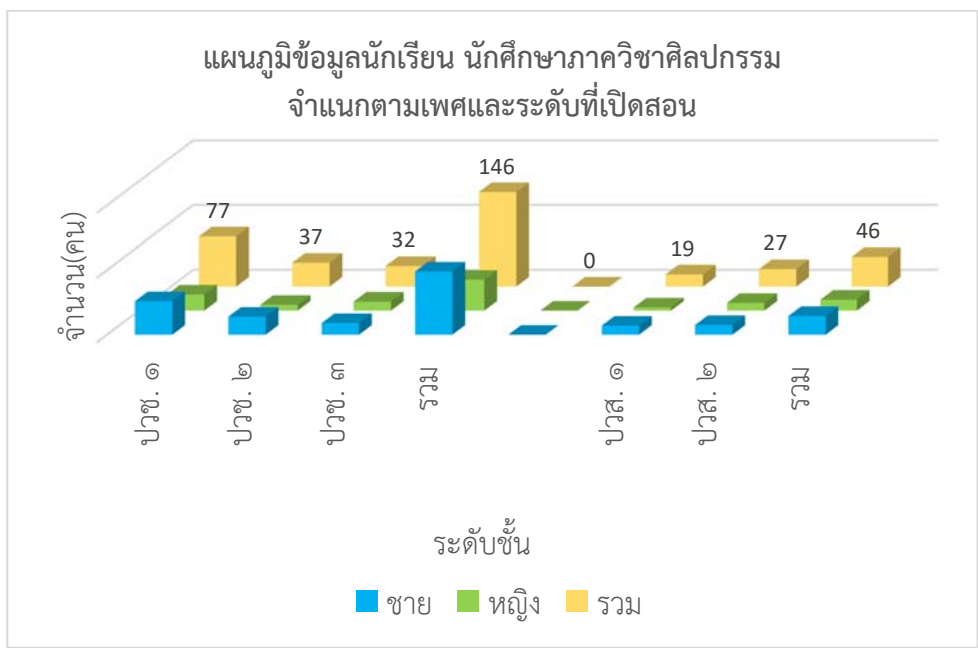
ประกาศนียบัตรวิชาชีพ (ปวช.)		จำนวนนักเรียน		
		ชาย	หญิง	รวม
ปวช. ๑		๓๔	๔๙	๘๓
ปวช. ๒		๓๑	๓๙	๗๐
ปวช. ๓		๒๓	๔๘	๗๑
รวม		๘๘	๑๓๖	๒๒๔
ประกาศนียบัตรวิชาชีพชั้นสูง (ปวส.)		จำนวนนักศึกษา		
		ชาย	หญิง	รวม
ปวส. ๑		๒๒	๔๘	๗๐
ปวส. ๒		๓๗	๔๑	๗๘
รวม		๖๙	๘๙	๑๕๘



□ **ภาควิชาศิลปกรรม**

ตารางแสดง ข้อมูลนักเรียน นักศึกษาภาควิชาศิลปกรรม จำแนกตามเพศและระดับที่เปิดสอน

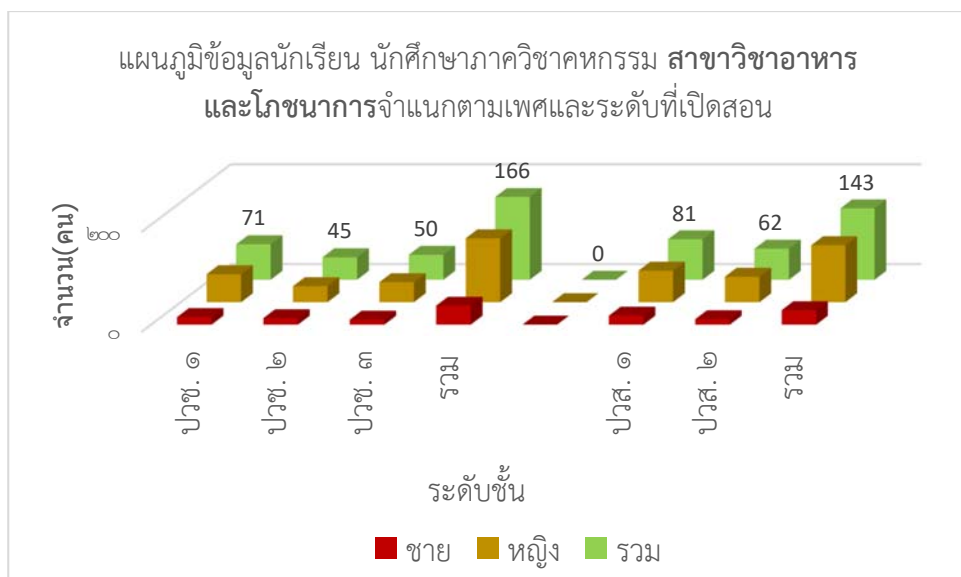
ประกาศนียบัตรวิชาชีพ (ปวช.)		จำนวนนักเรียน		
		ชาย	หญิง	รวม
ปวช. ๑		๕๒	๒๕	๗๗
ปวช. ๒		๒๘	๙	๓๗
ปวช. ๓		๑๘	๑๔	๓๒
รวม		๙๘	๔๘	๑๔๖
ประกาศนียบัตรวิชาชีพชั้นสูง (ปวส.)		จำนวนนักศึกษา		
		ชาย	หญิง	รวม
ปวส. ๑		๑๔	๕	๑๙
ปวส. ๒		๑๕	๑๒	๒๗
		๒๙	๑๗	๔๖



□ ภาควิชาอาหารและโภชนาการ

ตารางแสดง ข้อมูลนักเรียน นักศึกษาภาควิชาอาหารและโภชนาการ จำแนกตามเพศและระดับที่เปิดสอน

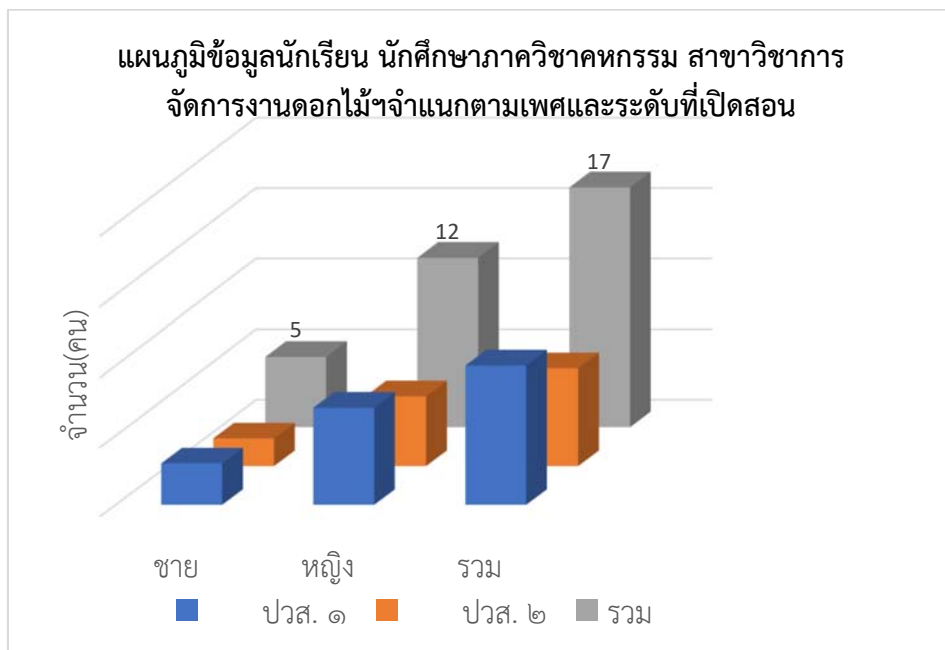
ประกาศนียบัตรวิชาชีพ (ปวช.)		จำนวนนักเรียน		
		ชาย	หญิง	รวม
สาขาวิชาอาหารและโภชนาการ				
	ปวช. ๑	๑๕	๕๖	๗๑
	ปวช. ๒	๑๓	๓๒	๔๕
	ปวช. ๓	๑๐	๔๐	๕๐
	รวม	๓๘	๑๒๘	๑๖๖
ประกาศนียบัตรวิชาชีพชั้นสูง (ปวส.)		จำนวนนักศึกษา		
		ชาย	หญิง	รวม
สาขาวิชาอาหารและโภชนาการ				
	ปวส. ๑	๑๘	๖๓	๘๑
	ปวส. ๒	๑๑	๕๑	๖๒
	รวม	๒๙	๑๑๔	๑๔๓



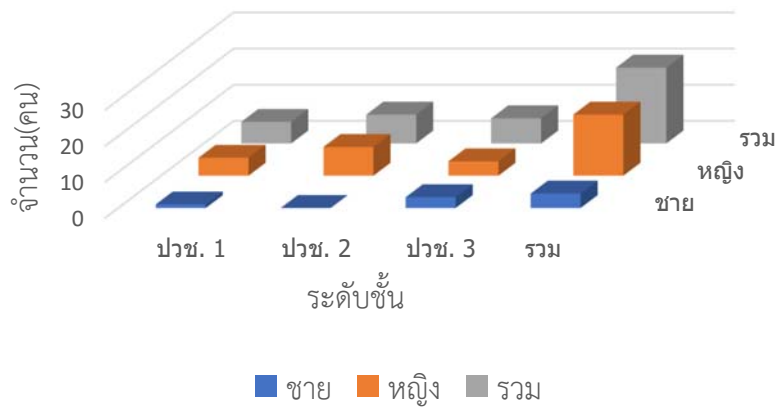
□ ภาควิชาคหกรรม

ตารางแสดง ข้อมูลนักเรียน นักศึกษาภาควิชาคหกรรม จำแนกตามเพศและระดับที่เปิดสอน

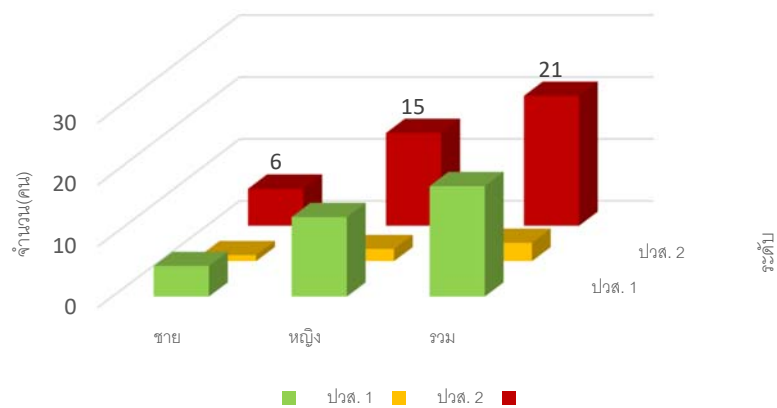
สาขาวิชาการบริหารคหกรรมศาสตร์ สาขาวิชาการจัดการงานดอกไม้ฯ		จำนวนนักศึกษา		
		ชาย	หญิง	รวม
ปวส. ๑	๓	๗	๑๐	
ปวส. ๒	๒	๕	๗	
รวม	๕	๑๒	๑๗	
คหกรรมศาสตร์ คหกรรมเพื่อการโรงแรม		จำนวนนักเรียน		
		ชาย	หญิง	รวม
ปวช. ๑	๑	๕	๖	
ปวช. ๒	๐	๘	๘	
ปวช. ๓	๓	๔	๗	
รวม	๔	๑๗	๒๑	
สาขาวิชาธุรกิจความงาม		จำนวนนักศึกษา		
		ชาย	หญิง	รวม
ปวส. ๑	๕	๑๓	๑๘	
ปวส. ๒	๑	๒	๓	
	๖	๑๕	๒๑	



แผนภูมิข้อมูลนักเรียน นักศึกษาคหกรรมศาสตร์
คหกรรมเพื่อการโรงแรม จำแนกตามเพศและระดับที่เปิดสอน



แผนภูมิข้อมูลนักเรียน นักศึกษาคหกรรมศาสตร์
สาขาวิชาธุรกิจความงาม จำแนกตามเพศและระดับที่เปิดสอน



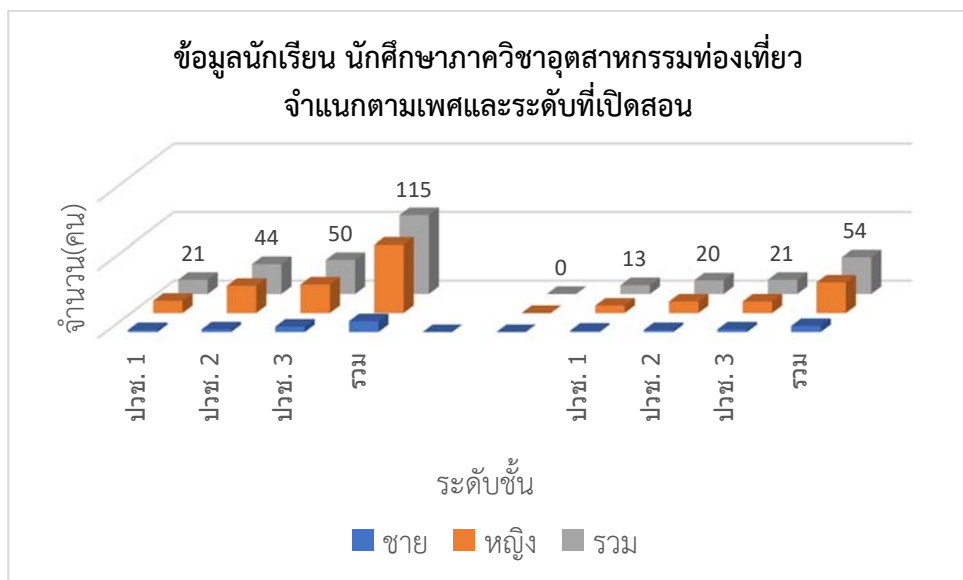
□ ภาควิชาอุตสาหกรรมท่องเที่ยว

ตารางแสดง ข้อมูลนักเรียน นักศึกษาภาควิชาอุตสาหกรรมท่องเที่ยว จำแนกตามเพศและระดับที่เปิดสอน

ประกาศนียบัตรวิชาชีพ (ปวช.)

จำนวนนักเรียน

		ชาย	หญิง	รวม
สาขาวิชาการโรงแรมสาขางาน				
การโรงแรม MEP				
ปวช. ๑		๓	๑๘	๒๑
ปวช. ๒		๔	๔๐	๔๔
ปวช. ๓		๘	๔๒	๕๐
รวม		๑๖	๑๐๐	๑๑๕
จำนวนนักเรียน				
		ชาย	หญิง	รวม
สาขางานการท่องเที่ยว MEP				
ปวช. ๑		๒	๑๑	๑๓
ปวช. ๒		๓	๑๗	๒๐
ปวช. ๓		๔	๑๗	๒๑
รวม		๙	๔๕	๕๔



□ **ภาควิชาอุตสาหกรรมการท่องเที่ยวและการโรงแรม**

ตารางแสดง ข้อมูลนักเรียน นักศึกษาภาควิชาอุตสาหกรรมการท่องเที่ยวและการโรงแรม จำแนกตาม เพศและระดับที่เปิดสอน

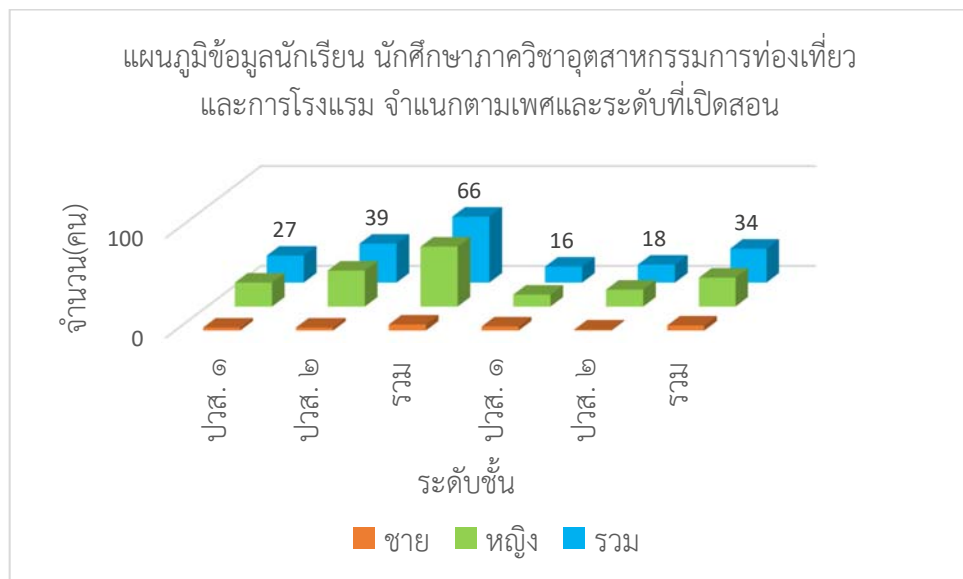
ประกาศนียบัตรวิชาชีพชั้นสูง (ปวส.)

จำนวนนักศึกษา

สาขาวิชาการบริการอาหารและเครื่องดื่ม

	ชาย	หญิง	รวม
ปวส. ๑	๓	๒๔	๒๗
ปวส. ๒	๓	๓๖	๓๙
รวม	๖	๖๐	๖๖
สาขาวิชาการท่องเที่ยว			
ปวส. ๑	๔	๑๒	๑๖
ปวส. ๒	๑	๑๗	๑๘
รวม	๕	๒๙	๓๔

สาขาวิชาการท่องเที่ยว



ที่มา : งานทะเบียน วิทยาลัยอาชีวศึกษาสงขลา (ข้อมูล ณ วันที่ ๑๐ มิถุนายน ๒๕๖๔)