

ด้านที่ 2 ข้อมูลบุคลากร

® จำนวนบุคลากรของวิทยาลัยอาชีวศึกษาสงขลา

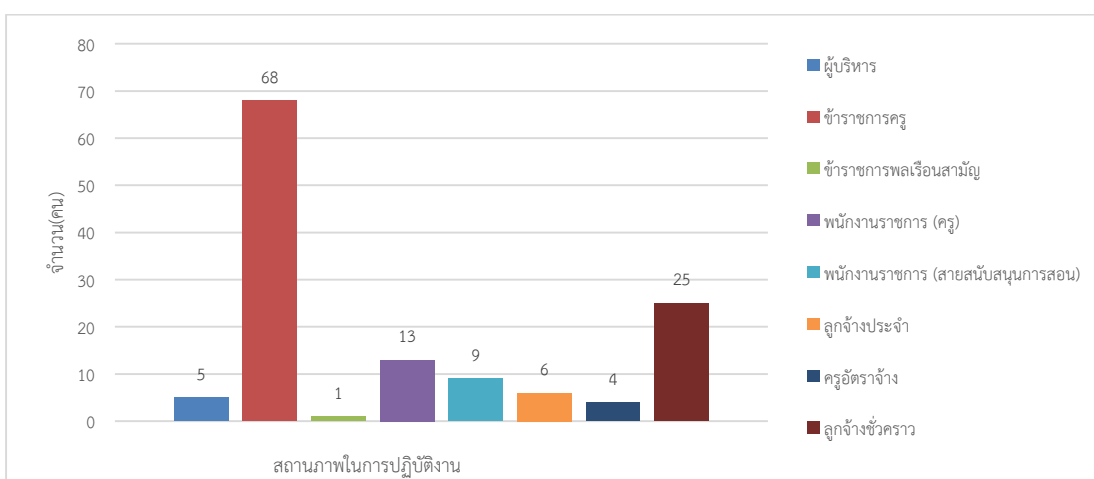
ใน ปีการศึกษา 2564 วิทยาลัยอาชีวศึกษาสงขลา มีบุคลากร ซึ่งประกอบด้วย ข้าราชการครู และบุคลากรทางการศึกษา ตามรายละเอียดในตาราง

ตารางแสดง ข้อมูลบุคลากรวิทยาลัยอาชีวศึกษาสงขลา จำแนกตามประเภทบุคลากร

ลำดับ	สถานภาพในการปฏิบัติงาน	จำนวน
1	ผู้บริหาร	5 คน
2	ข้าราชการครู	68 คน
3	ข้าราชการพลเรือนสามัญ	1 คน
4	พนักงานราชการ (ครู)	13 คน
5	พนักงานราชการ (สายสนับสนุนการสอน)	9 คน
6	ลูกจ้างประจำ	6 คน
7	ครูอัตราจ้าง	4 คน
8	ลูกจ้างชั่วคราว	25 คน
รวมทั้งสิ้น		131 คน

หมายเหตุ : ไม่นับรวมจำนวนครูจ้างชาวต่างชาติและครูจ้างรายชั่วโมง

แผนภูมิที่ 1 ข้อมูลบุคลากรวิทยาลัยอาชีวศึกษาสงขลา จำแนกตามสถานภาพในการปฏิบัติงาน

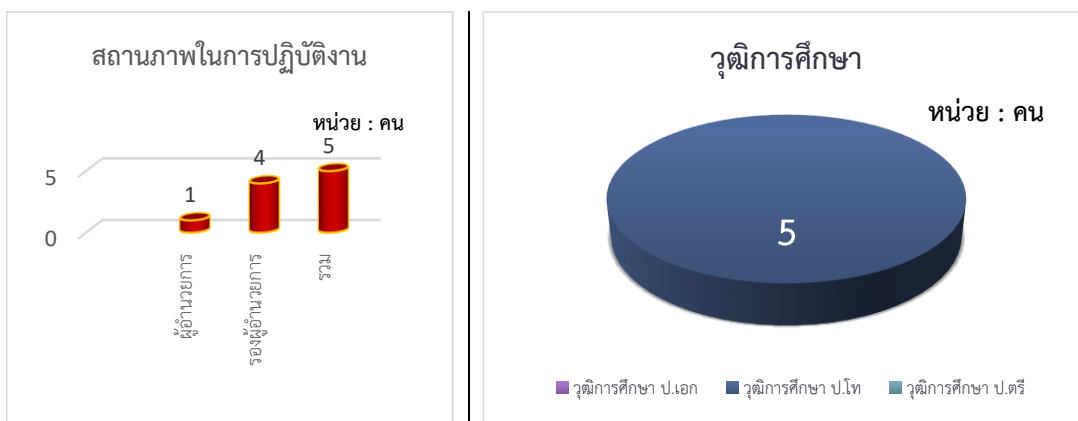


ที่มา : งานบุคลากร วิทยาลัยอาชีวศึกษาสงขลา (ข้อมูล ณ วันที่ 30 กันยายน 2564)

ตารางแสดง ข้อมูลผู้บริหารสถานศึกษา จำแนกตามระดับการปฏิบัติงานและวุฒิการศึกษา

ประเภท	จำนวน	ระดับการปฏิบัติงาน				วุฒิการศึกษา		
		คศ.1	คศ.2	คศ.3	คศ.4	ป.เอก	ป.โท	ป.ตรี
ผู้อำนวยการ	1	-	-	1	-	-	1	-
รองผู้อำนวยการ	4	-	1	2	1	-	4	-
รวม	5	-	1	3	1	-	5	-

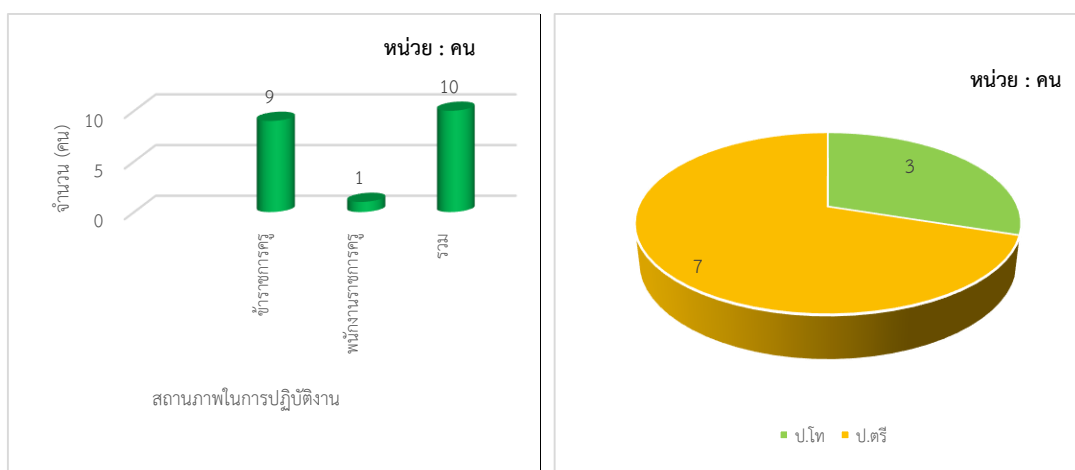
แผนภูมิที่ 2 ข้อมูลผู้บริหารสถานศึกษา จำแนกตามระดับการปฏิบัติงานและวุฒิการศึกษา



ตารางแสดง ข้อมูลบุคลากรครุภาควิชาการตลาดและธุรกิจค้าปลีก จำแนกตามสถานภาพในการปฏิบัติงาน ระดับการปฏิบัติงานและวุฒิการศึกษา

สถานภาพในการปฏิบัติงาน	จำนวน	ระดับการปฏิบัติงาน				วุฒิการศึกษา		
		ครูผู้ช่วย	คศ.1	คศ.2	คศ.3	ป.เอก	ป.โท	ป.ตรี
ข้าราชการครู	9	1	5	3	-	-	3	6
พนักงานราชการครู	1	-	-	-	-	-	-	1
รวม	10	1	5	3	-	-	3	7

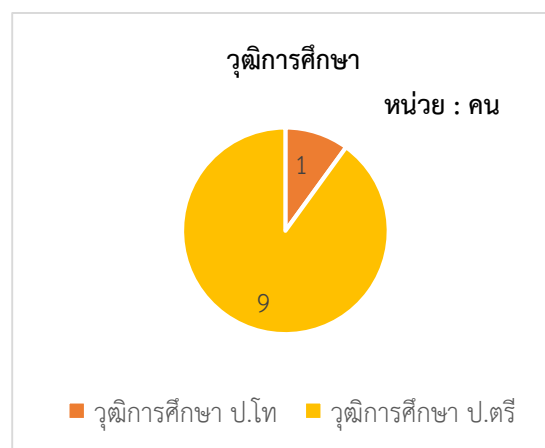
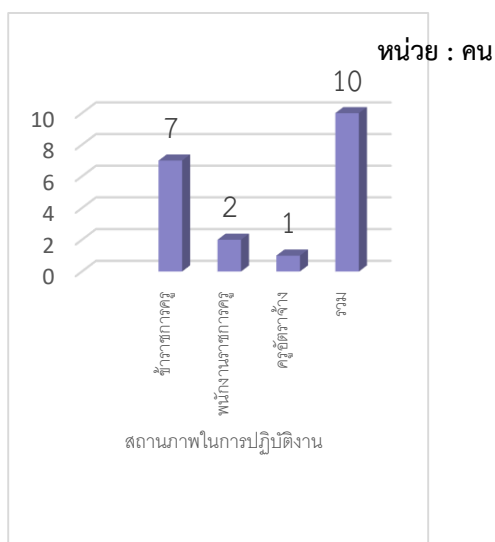
แผนภูมิที่ 3 ข้อมูลบุคลากรครุภาควิชาการตลาดและธุรกิจค้าปลีก จำแนกตามสถานภาพในการปฏิบัติงานและวุฒิการศึกษา



ตารางแสดง ข้อมูลบุคลากรครูภาควิชาการบัญชี จำแนกตามสถานภาพในการปฏิบัติงาน ระดับการปฏิบัติงานและวุฒิการศึกษา

สถานภาพในการปฏิบัติงาน	จำนวน	ระดับการปฏิบัติงาน				วุฒิการศึกษา		
		ครูผู้ช่วย	คศ.1	คศ.2	คศ.3	ป.เอก	ป.โท	ป.ตรี
ข้าราชการครู	7	3	2	2	-	-	1	6
พนักงานราชการครู	2	-	-	-	-	-	-	2
ครูอัตราจ้าง	1	-	-	-	-	-	-	1
รวม	10	3	2	2	0	-	1	9

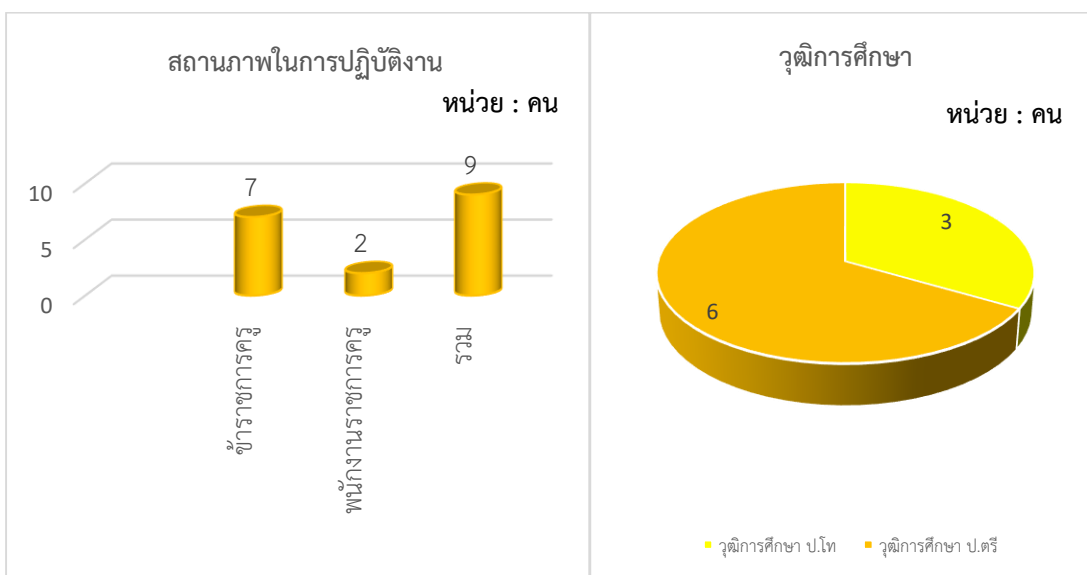
แผนภูมิที่ 4 ข้อมูลบุคลากรครูภาควิชาการบัญชี จำแนกตามสถานภาพในการปฏิบัติงานและวุฒิการศึกษา



ตารางแสดง ข้อมูลบุคลากรครูภาควิชาการเลขานุการและการจัดการสำนักงาน จำแนกตาม สถานภาพในการปฏิบัติงาน ระดับการปฏิบัติงานและวุฒิการศึกษา

สถานภาพในการปฏิบัติงาน	จำนวน	ระดับการปฏิบัติงาน				วุฒิการศึกษา		
		ครูผู้ช่วย	คศ.1	คศ.2	คศ.3	ป.เอก	ป.โท	ป.ตรี
ข้าราชการครู	7	1	1	5	-	-	3	4
พนักงานราชการครู	2	-	-	-	-	-	-	2
รวม	9	1	1	5	-	-	3	6

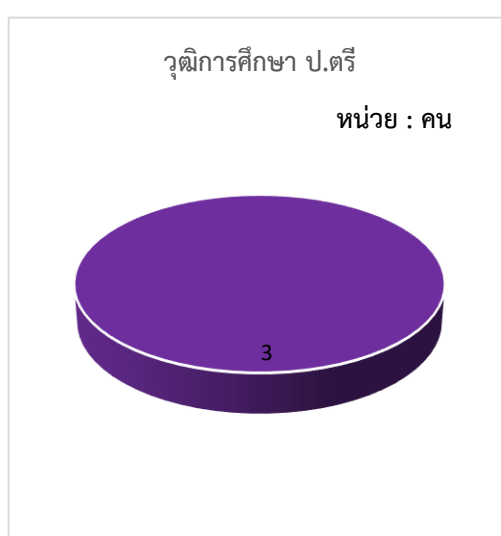
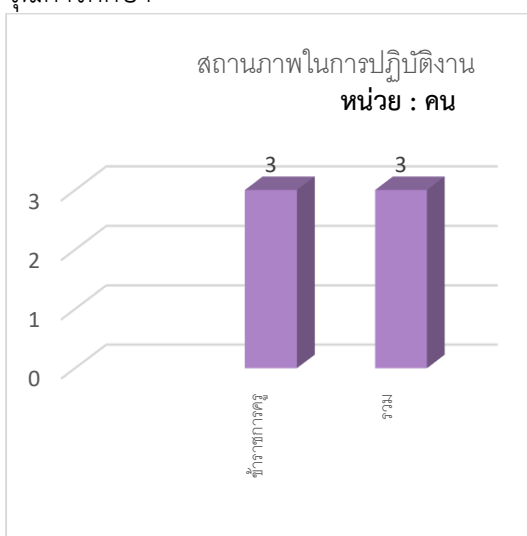
แผนภูมิที่ 5 ข้อมูลบุคลากรครูภาควิชาการเลขานุการและการจัดการสำนักงาน จำแนกตาม ระดับการปฏิบัติงานและวุฒิการศึกษา



ตารางแสดง ข้อมูลบุคลากรครูภาควิชาคหกรรมศาสตร์ จำแนกตามสถานภาพในการปฏิบัติงาน ระดับการปฏิบัติงานและวุฒิการศึกษา

สถานภาพในการปฏิบัติงาน	จำนวน	ระดับการปฏิบัติงาน				วุฒิการศึกษา		
		ครูผู้ช่วย	คศ.1	คศ.2	คศ.3	ป.เอก	ป.โท	ป.ตรี
ข้าราชการครู	3	3	-	-	-	-	-	3
รวม	3	3	-	-	-	-	-	3

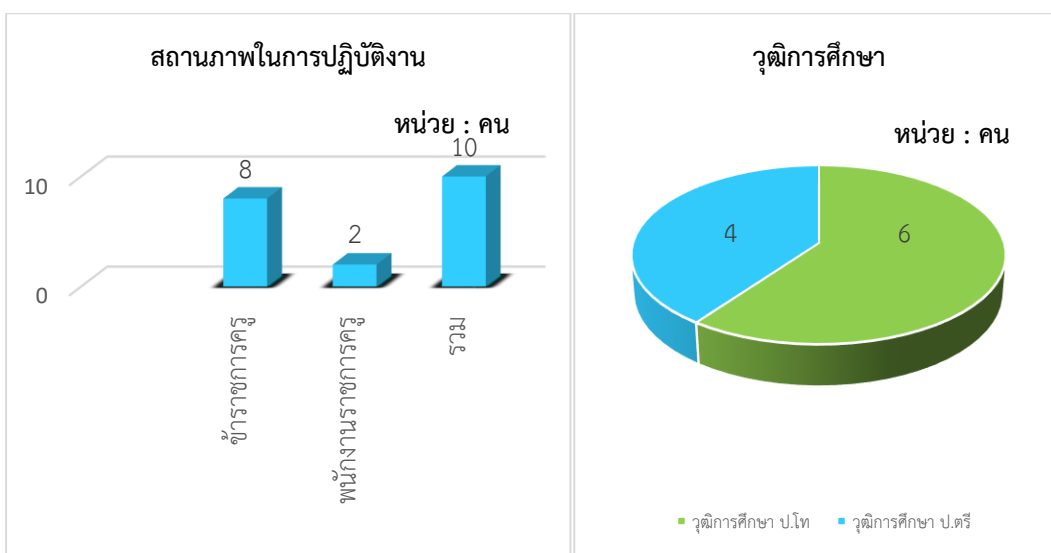
แผนภูมิที่ 6 ข้อมูลบุคลากรครูภาควิชาคหกรรมธุรกิจ จำแนกตามระดับการปฏิบัติงานและวุฒิการศึกษา



ตารางแสดง ข้อมูลบุคลากรครุภาควิชาคอมพิวเตอร์ธุรกิจ จำแนกตามสถานภาพในการปฏิบัติงาน ระดับการปฏิบัติงานและวุฒิการศึกษา

สถานภาพในการปฏิบัติงาน	จำนวน	ระดับการปฏิบัติงาน				วุฒิการศึกษา		
		ครูผู้ช่วย	คศ.1	คศ.2	คศ.3	ป.เอก	ป.โท	ป.ตรี
ข้าราชการครู	8	1	2	5	-	-	6	2
พนักงานราชการครู	2	-	-	-	-	-	-	2
รวม	10	1	2	5	-	-	6	4

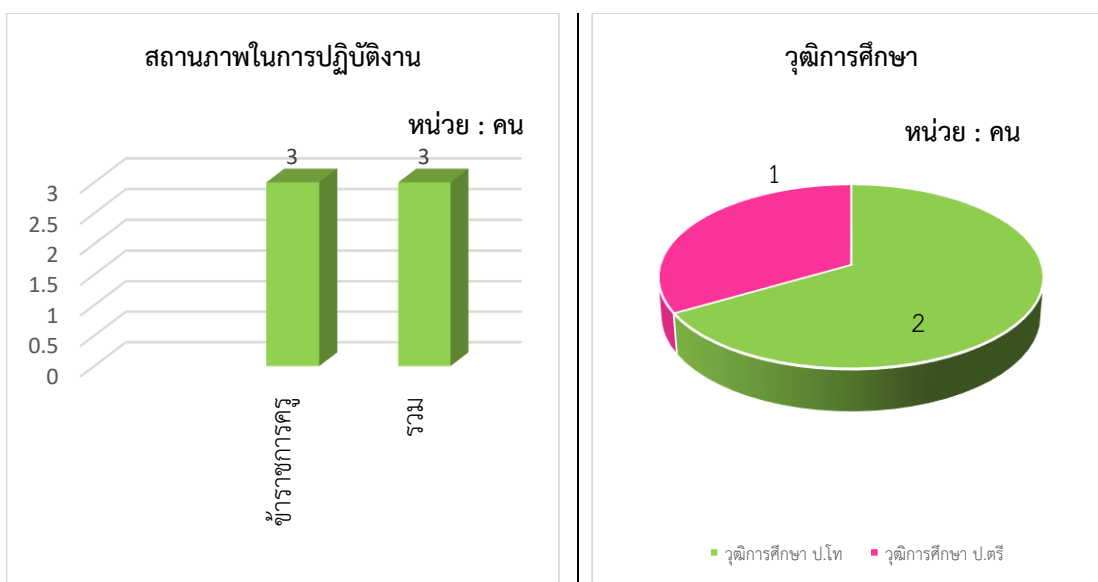
แผนภูมิที่ 7 ข้อมูลบุคลากรครุภาควิชาคอมพิวเตอร์ธุรกิจ จำแนกตามระดับการปฏิบัติงาน และวุฒิการศึกษา



ตารางแสดง ข้อมูลบุคลากรครุภาควิชาศิลปกรรม จำแนกตามสถานภาพในการปฏิบัติงาน ระดับการปฏิบัติงานและวุฒิการศึกษา

สถานภาพในการปฏิบัติงาน	จำนวน	ระดับการปฏิบัติงาน				วุฒิการศึกษา		
		ครูผู้ช่วย	คศ.1	คศ.2	คศ.3	ป.เอก	ป.โท	ป.ตรี
ข้าราชการครู	3	1	-	1	1	-	2	1
รวม	3	1	0	1	1	-	2	1

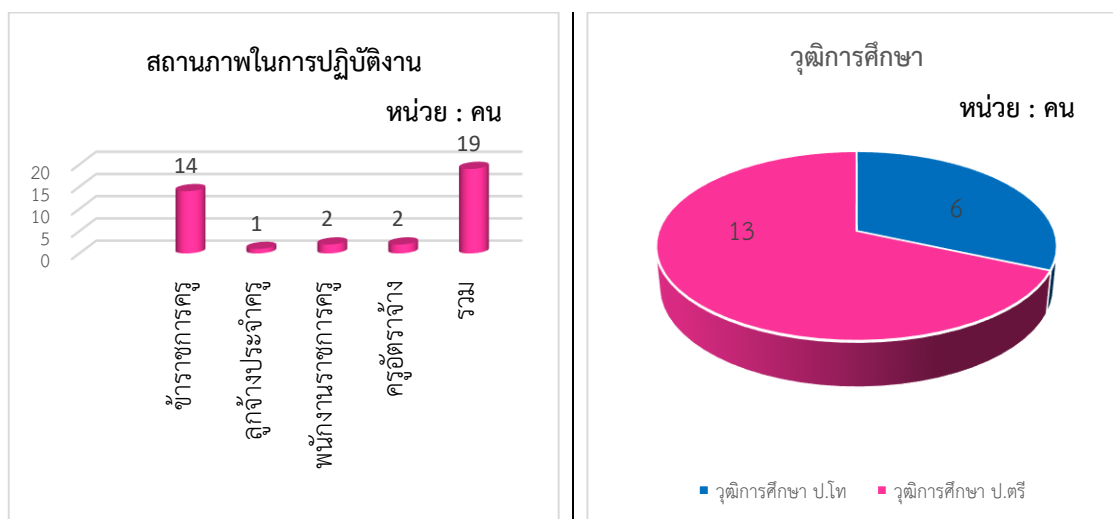
แผนภูมิที่ 8 ข้อมูลบุคลากรครุภาควิชาศิลปะ จำแนกตามระดับการปฏิบัติงานและวุฒิการศึกษา



ตารางแสดง ข้อมูลบุคลากรครูภาควิชาสามัญสัมพันธ์ จำแนกตามสถานภาพในการปฏิบัติงาน ระดับการปฏิบัติงานและวุฒิการศึกษา

สถานภาพในการปฏิบัติงาน	จำนวน	ระดับการปฏิบัติงาน				วุฒิการศึกษา		
		ครูผู้ช่วย	คศ.1	คศ.2	คศ.3	ป.เอก	ป.โท	ป.ตรี
ข้าราชการครู	14	1	3	8	2	-	5	9
ลูกจ้างประจำครู	1	-	-	-	-	-	1	-
พนักงานราชการครู	2	-	-	-	-	-	-	2
ครูอัตราจ้าง	2	-	-	-	-	-	-	2
รวม	19	1	3	8	2	-	6	13

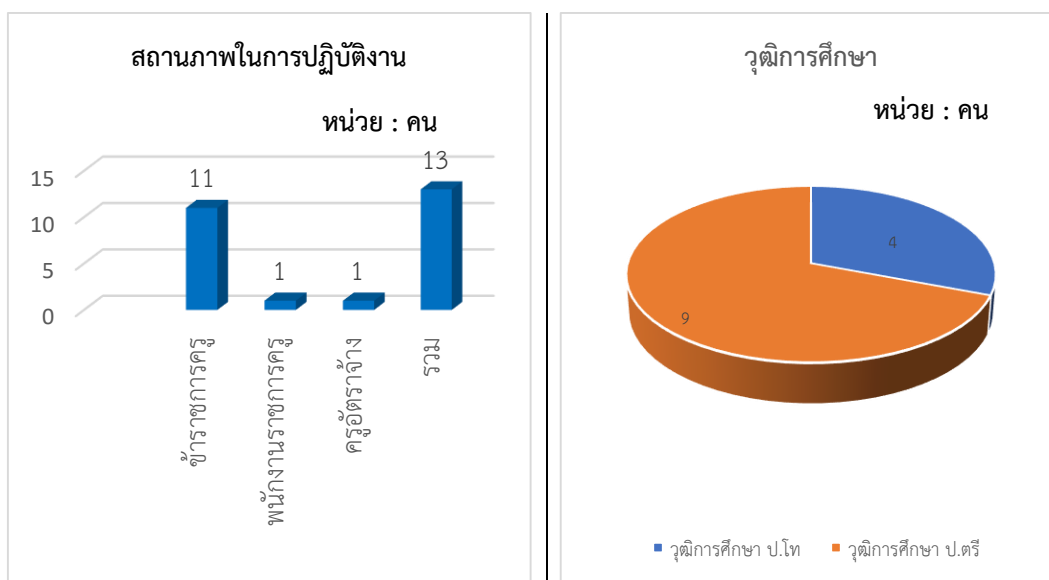
แผนภูมิที่ 9 ข้อมูลบุคลากรครูภาควิชาสามัญสัมพันธ์ จำแนกตามระดับการปฏิบัติงานและวุฒิการศึกษา



ตารางแสดง ข้อมูลบุคลากรครุภาควิชาอาหารและโภชนาการ/อุตสาหกรรมอาหาร จำแนกตาม สถานภาพในการปฏิบัติงาน ระดับการปฏิบัติงานและวุฒิการศึกษา

สถานภาพในการปฏิบัติงาน	จำนวน	ระดับการปฏิบัติงาน					วุฒิการศึกษา		
		ครูผู้ช่วย	คศ.1	คศ.2	คศ.3	คศ.4	ป.เอก	ป.โท	ป.ตรี
ข้าราชการครู	11	1	5	2	3	-	-	4	7
พนักงานราชการครู	1	-	-	-	-	-	-	-	1
ครูอัตราจ้าง	1	-	-	-	-	-	-	-	1
รวม	13	1	5	2	3	-	0	4	9

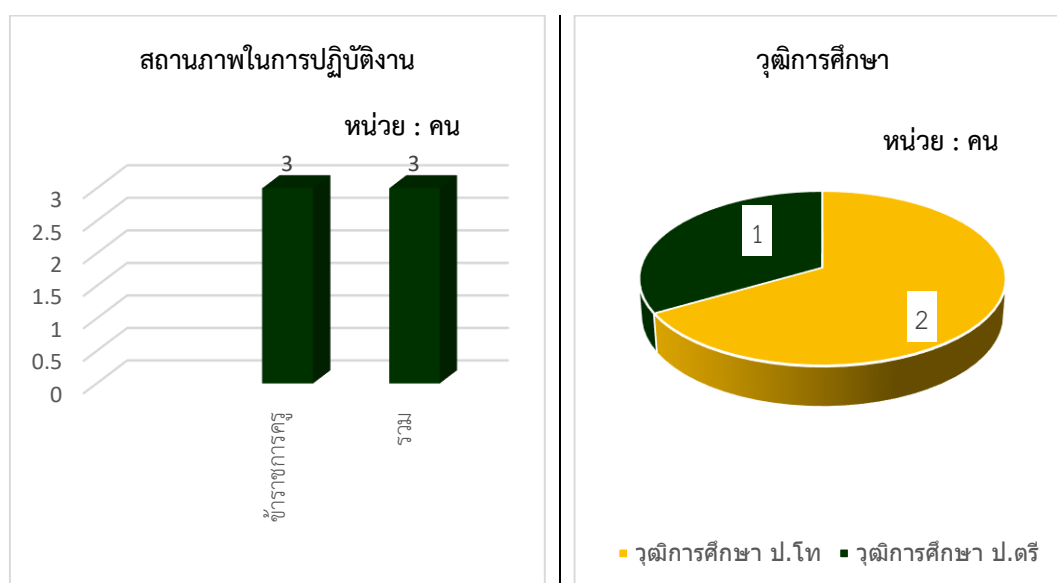
แผนภูมิที่ 10 ข้อมูลบุคลากรครุภาควิชาอาหารและโภชนาการ/อุตสาหกรรมอาหาร จำแนกตามระดับการปฏิบัติงานและวุฒิการศึกษา



ตารางแสดง ข้อมูลบุคลากรครูภาควิชาอุตสาหกรรมการท่องเที่ยวและการโรงแรม จำแนกตาม สถานภาพในการปฏิบัติงาน ระดับการปฏิบัติงานและวุฒิการศึกษา

สถานภาพในการปฏิบัติงาน	จำนวน	ระดับการปฏิบัติงาน				วุฒิการศึกษา		
		ครูผู้ช่วย	คศ.1	คศ.2	คศ.3	ป.เอก	ป.โท	ป.ตรี
ข้าราชการครู	3	1	1	1	-	-	2	1
รวม	3	1	1	1	-	-	2	1

แผนภูมิที่ 11 ข้อมูลบุคลากรครูภาควิชาอุตสาหกรรมการท่องเที่ยวและการโรงแรม จำแนกตามระดับการปฏิบัติงานและวุฒิการศึกษา



ตารางแสดง ข้อมูลบุคลากรสายสนับสนุนการสอน จำแนกตามระดับการปฏิบัติงานและวุฒิการศึกษา

สถานภาพในการปฏิบัติงาน	จำนวน	วุฒิการศึกษา			
		ป.เอก	ป.โท	ป.ตรี	ต่ำกว่า ป.ตรี
ข้าราชการพลเรือนสามัญ	1	-	-	1	-
ลูกจ้างประจำ	6	-	1	-	5
พนักงานราชการ	13	-	-	13	-
ลูกจ้างชั่วคราว	25	-	-	7	18
รวม	45	-	1	21	23

แผนภูมิที่ 12 ข้อมูลบุคลากรสายสนับสนุนการสอน จำแนกตามระดับวุฒิการศึกษาและตำแหน่ง

