

### ด้านที่ 3 ข้อมูลนักเรียน นักศึกษา

#### ® จำนวนนักเรียน นักศึกษา

ในปีการศึกษา 2564 วิทยาลัยฯ มีนักเรียน นักศึกษา ซึ่งประกอบด้วย นักเรียนระดับประกาศนียบัตรวิชาชีพ (ปวช.) นักศึกษาระดับประกาศนียบัตรวิชาชีพชั้นสูง (ปวส.) และนักศึกษาระดับปริญญาตรีสายเทคโนโลยีหรือสายปฏิบัติการ ดังรายละเอียดในตาราง

#### ตารางแสดงจำนวนผู้เรียนในระดับปวช. จำแนกตามเพศ

ลำดับ	สาขาวิชา	ปวช.1			ปวช.2			ปวช.3			รวมทั้งสิ้น
		ชาย	หญิง	รวม	ชาย	หญิง	รวม	ชาย	หญิง	รวม	
1	การบัญชี	3	73	76	5	96	101	10	89	99	276
2	การตลาด	3	32	35	2	32	34	2	29	31	100
3	การเลขานุการ	0	0	0	0	23	23	1	23	24	47
4	คอมพิวเตอร์ ธุรกิจ	32	47	79	30	39	69	23	48	71	219
5	การจัดการ สำนักงาน	2	32	34	0	9	9	0	0	0	43
6	คอมพิวเตอร์ กราฟิก	50	24	74	28	9	37	18	14	32	143
7	อาหารและ โภชนาการ	14	54	68	13	32	45	10	40	50	163
8	คหกรรม ศาสตร์/ คหกรรมเพื่อ การโรงแรม	1	5	6	0	8	8	3	4	7	21
9	การโรงแรม	2	16	18	4	40	44	8	42	50	112
10	การท่องเที่ยว	2	11	13	3	17	20	4	17	21	54
รวมทั้งสิ้น		109	294	403	85	305	390	79	306	385	1178

ตารางแสดงจำนวนผู้เรียนในระดับปวส. จำแนกตามเพศ

ลำดับ	สาขาวิชา	ปวส.1			ปวส.2			รวมทั้งสิ้น
		ชาย	หญิง	รวม	ชาย	หญิง	รวม	
1	การบัญชี	14	123	137	8	108	116	253
2	การตลาด	3	35	38	6	39	45	83
3	เทคโนโลยีธุรกิจดิจิทัล	22	48	70	17	41	58	128
4	การจัดการธุรกิจค้าปลีก	1	14	15	0	6	6	21
5	การจัดการสำนักงาน	10	91	101	4	50	54	155
6	ดิจิทัลกราฟิก	14	5	19	15	12	27	46
7	อาหารและโภชนาการ	18	63	81	11	51	62	143
8	คหกรรมศาสตร์	3	7	10	2	5	7	17
9	ธุรกิจความงาม	5	13	18	1	2	3	21
10	การโรงแรม	3	24	27	3	36	39	66
11	การท่องเที่ยว MEP	4	12	16	1	17	18	34
รวมทั้งสิ้น		97	435	532	68	367	435	967

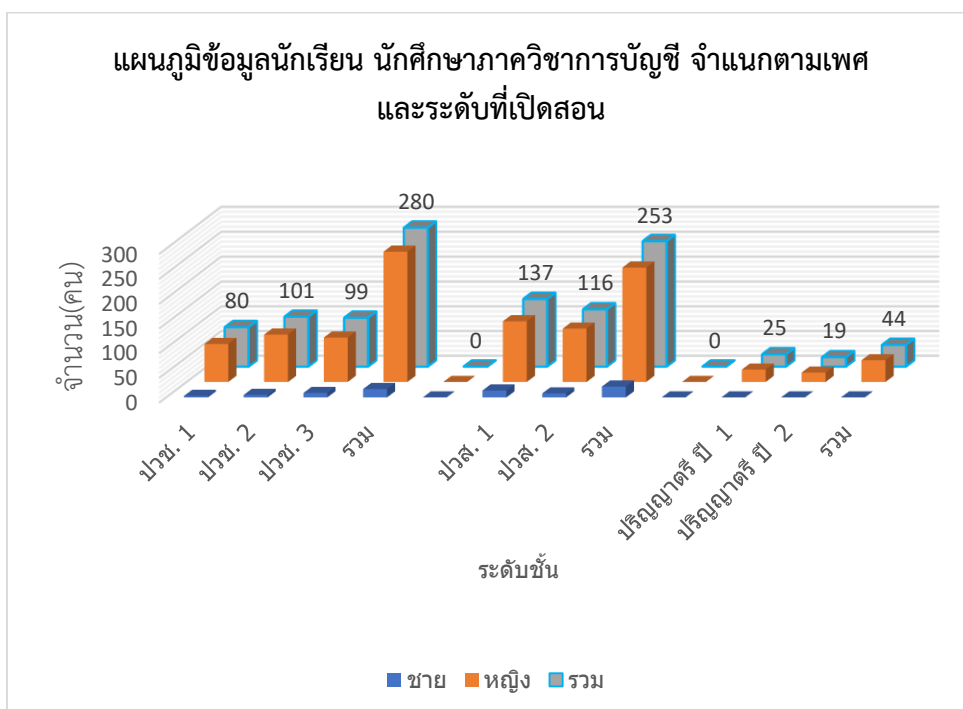
ตารางแสดงจำนวนผู้เรียนในระดับปวส. จำแนกตามเพศ

ลำดับ	สาขาวิชา	ปริญญาตรีปี1			ปริญญาตรีปี2			รวมทั้งสิ้น
		ชาย	หญิง	รวม	ชาย	หญิง	รวม	
1	การบัญชี	0	25	25	0	19	19	44
รวมทั้งสิ้น		0	25	25	0	19	19	44

□ ภาควิชาการบัญชี

ตารางแสดง ข้อมูลนักเรียน นักศึกษาภาควิชาการบัญชี จำแนกตามเพศและระดับที่เปิดสอน

ประกาศนียบัตรวิชาชีพ (ปวช.)		จำนวนนักเรียน		
		ชาย	หญิง	รวม
	ปวช. 1	3	77	80
	ปวช. 2	5	96	101
	ปวช. 3	9	90	99
	รวม	17	263	280
ประกาศนียบัตรวิชาชีพชั้นสูง (ปวส.)		จำนวนนักศึกษา		
		ชาย	หญิง	รวม
	ปวส. 1	14	123	137
	ปวส. 2	8	108	116
	รวม	22	231	253
ปริญญาตรีสายเทคโนโลยี (ทลบ.)		จำนวนนักศึกษา		
		ชาย	หญิง	รวม
	ปริญญาตรี ปี 1	0	25	25
	ปริญญาตรี ปี 2	0	19	19
	รวม	0	44	44



□ ภาควิชาการตลาดและธุรกิจค้าปลีก

ตารางแสดง ข้อมูลนักเรียน นักศึกษาภาควิชาการตลาดและธุรกิจค้าปลีก จำแนกตามเพศและระดับที่เปิดสอน

ประกาศนียบัตรวิชาชีพ (ปวช.)

จำนวนนักเรียน

	ชาย	หญิง	รวม
ปวช. 1	4	37	41
ปวช. 2	2	32	34
ปวช. 3	2	29	31
รวม	8	98	106

ประกาศนียบัตรวิชาชีพชั้นสูง  
(ปวส.การตลาด)

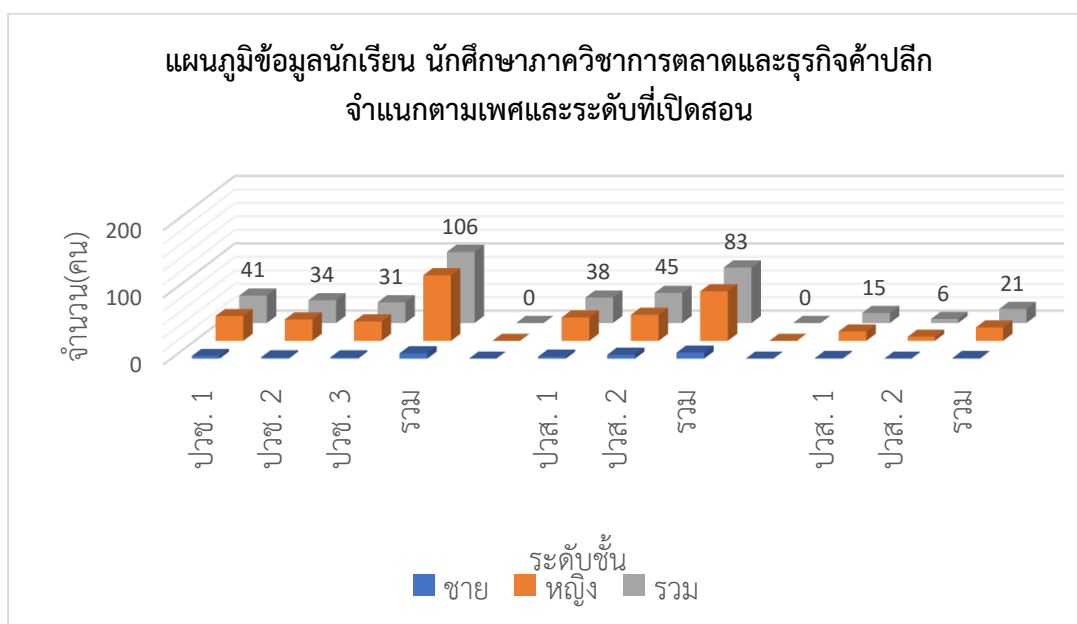
จำนวนนักศึกษา

	ชาย	หญิง	รวม
ปวส. 1	3	35	38
ปวส. 2	6	39	45
รวม	9	74	83

ประกาศนียบัตรวิชาชีพชั้นสูง  
(ปวส.ธุรกิจค้าปลีก)

จำนวนนักศึกษา

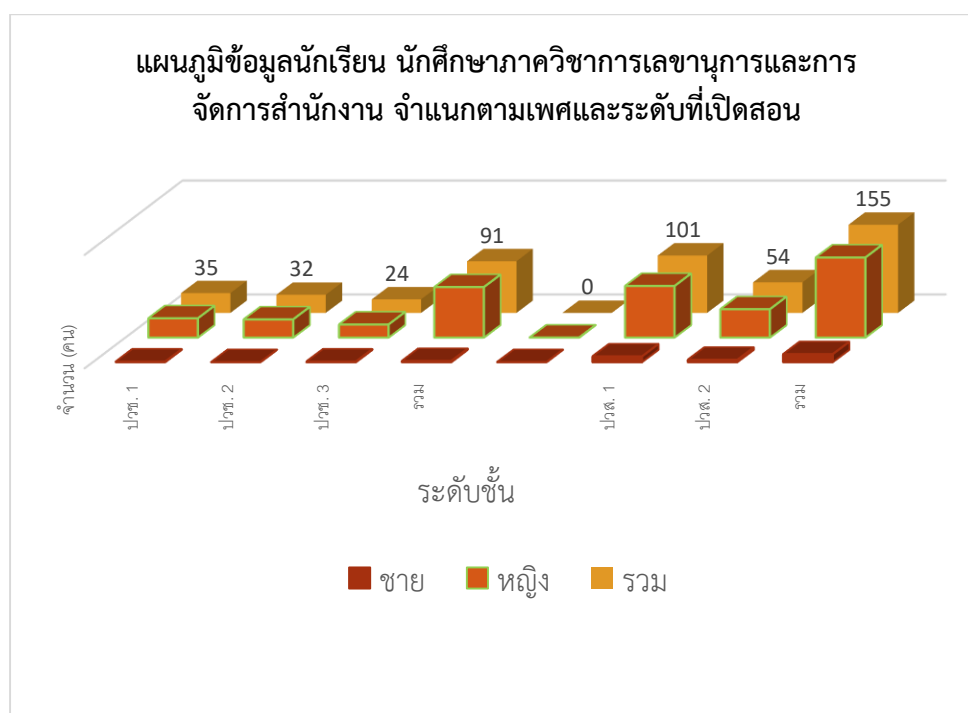
	ชาย	หญิง	รวม
ปวส. 1	1	14	15
ปวส. 2	0	6	6
รวม	1	20	21



□ ภาควิชาการเลขานุการและการจัดการสำนักงาน

ตารางแสดง ข้อมูลนักเรียน นักศึกษาภาควิชาการเลขานุการและการจัดการสำนักงาน จำแนกตาม เพศและระดับที่เปิดสอน

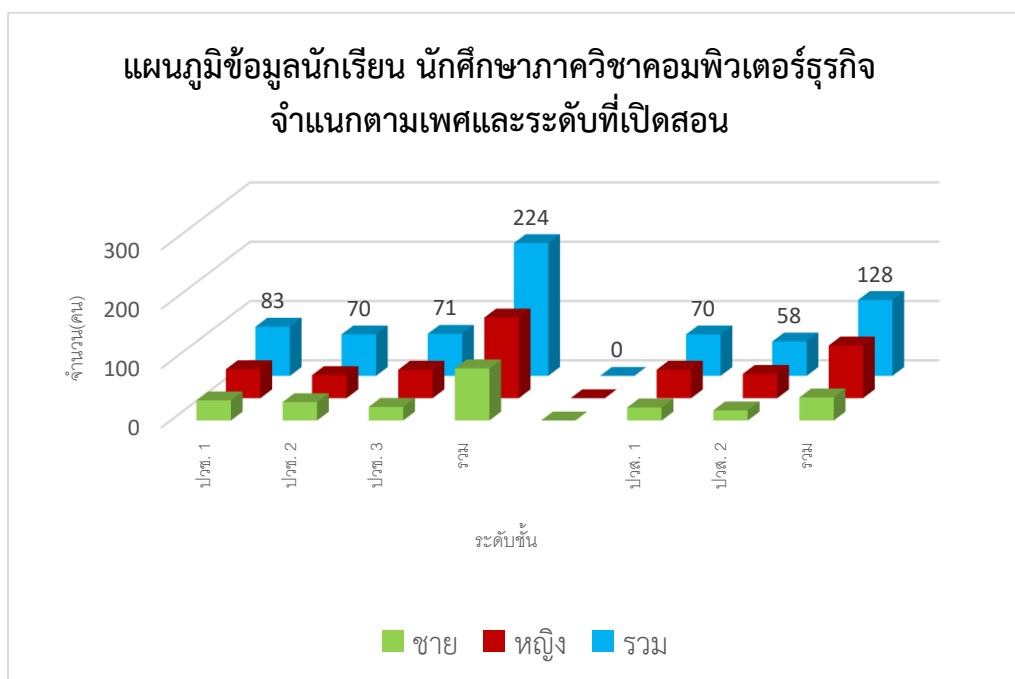
ประกาศนียบัตรวิชาชีพ (ปวช.)		จำนวนนักเรียน		
		ชาย	หญิง	รวม
ปวช. 1		1	34	35
ปวช. 2		0	32	32
ปวช. 3		1	23	24
รวม		2	89	91
ประกาศนียบัตรวิชาชีพชั้นสูง (ปวส.)		จำนวนนักศึกษา		
		ชาย	หญิง	รวม
ปวส. 1		10	91	101
ปวส. 2		4	50	54
รวม		14	141	155



□ ภาควิชาคอมพิวเตอร์ธุรกิจ

ตารางแสดง ข้อมูลนักเรียน นักศึกษาภาควิชาคอมพิวเตอร์ธุรกิจ จำแนกตามเพศและระดับที่เปิดสอน

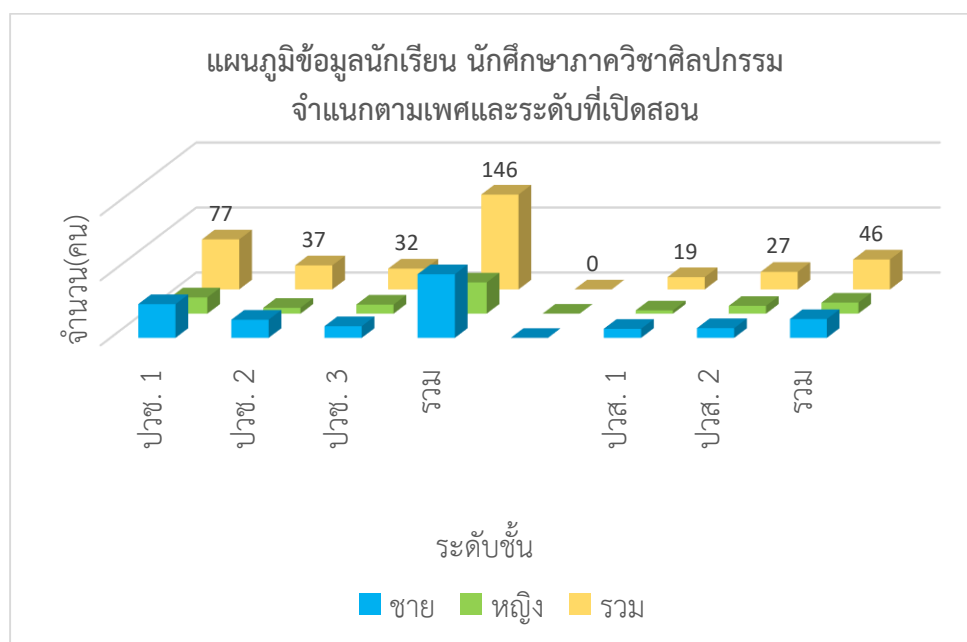
ประกาศนียบัตรวิชาชีพ (ปวช.)		จำนวนนักเรียน		
		ชาย	หญิง	รวม
ปวช. 1		34	49	83
ปวช. 2		31	39	70
ปวช. 3		23	48	71
รวม		88	136	224
ประกาศนียบัตรวิชาชีพชั้นสูง (ปวส.)		จำนวนนักศึกษา		
		ชาย	หญิง	รวม
ปวส. 1		22	48	70
ปวส. 2		17	41	58
รวม		39	89	128



□ ภาควิชาศิลปกรรม

ตารางแสดง ข้อมูลนักเรียน นักศึกษาภาควิชาศิลปกรรม จำแนกตามเพศและระดับที่เปิดสอน

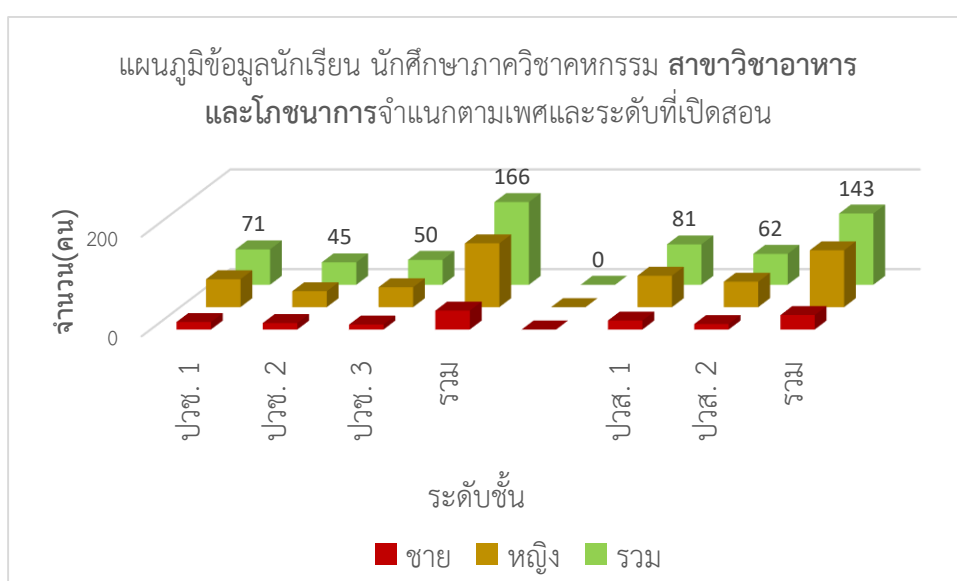
ประกาศนียบัตรวิชาชีพ (ปวช.)		จำนวนนักเรียน		
		ชาย	หญิง	รวม
ปวช. 1		52	25	77
ปวช. 2		28	9	37
ปวช. 3		18	14	32
รวม		98	48	146
ประกาศนียบัตรวิชาชีพชั้นสูง (ปวส.)		จำนวนนักศึกษา		
		ชาย	หญิง	รวม
ปวส. 1		14	5	19
ปวส. 2		15	12	27
		29	17	46



□ **ภาควิชาอาหารและโภชนาการ**

ตารางแสดง ข้อมูลนักเรียน นักศึกษาภาควิชาอาหารและโภชนาการ จำแนกตามเพศและระดับที่เปิดสอน

ประกาศนียบัตรวิชาชีพ (ปวช.)		จำนวนนักเรียน		
		ชาย	หญิง	รวม
สาขาวิชาอาหารและโภชนาการ				
	ปวช. 1	15	56	71
	ปวช. 2	13	32	45
	ปวช. 3	10	40	50
	<b>รวม</b>	<b>38</b>	<b>128</b>	<b>166</b>
ประกาศนียบัตรวิชาชีพชั้นสูง (ปวส.)		จำนวนนักศึกษา		
		ชาย	หญิง	รวม
สาขาวิชาอาหารและโภชนาการ				
	ปวส. 1	18	63	81
	ปวส. 2	11	51	62
	<b>รวม</b>	<b>29</b>	<b>114</b>	<b>143</b>

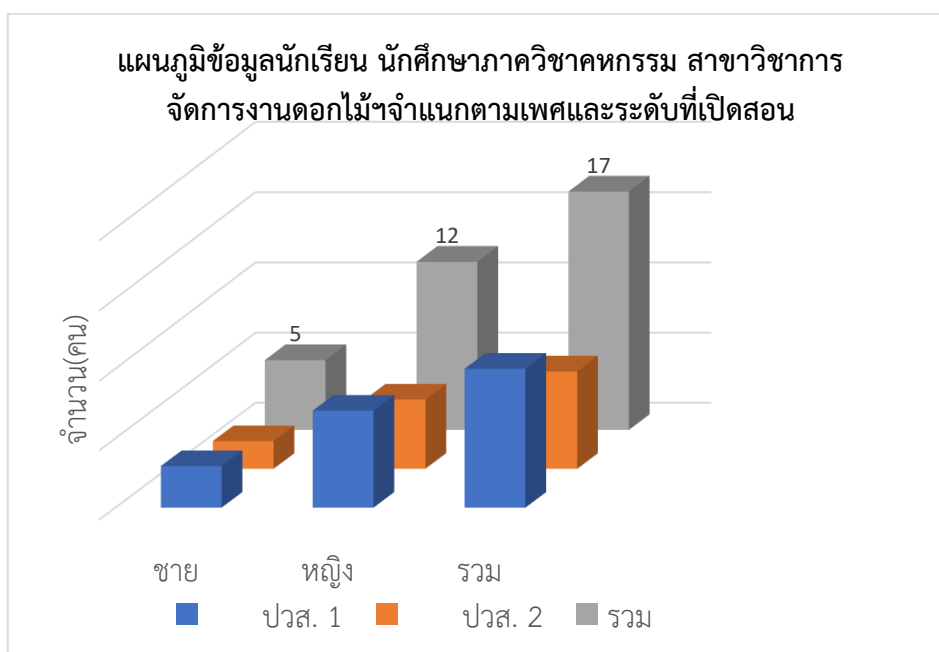


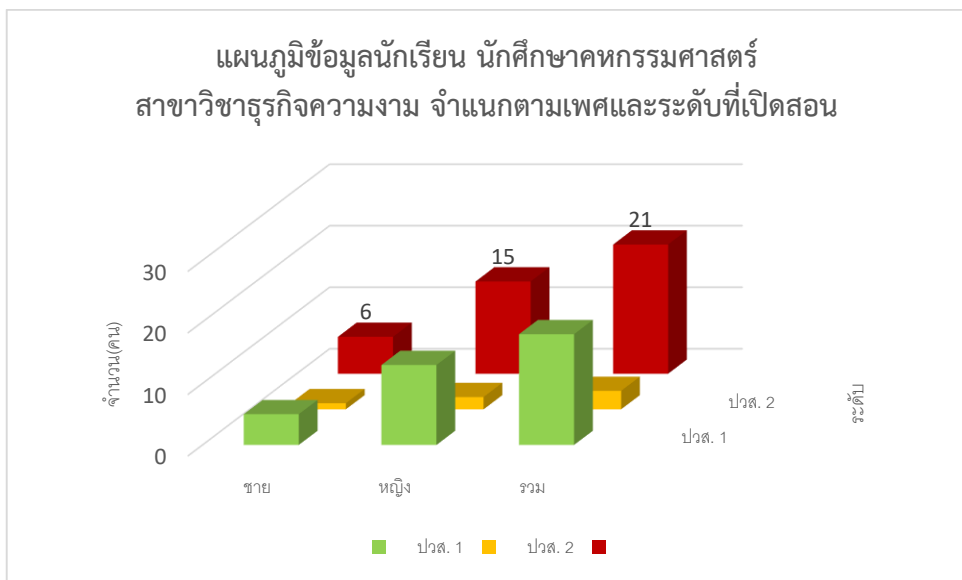
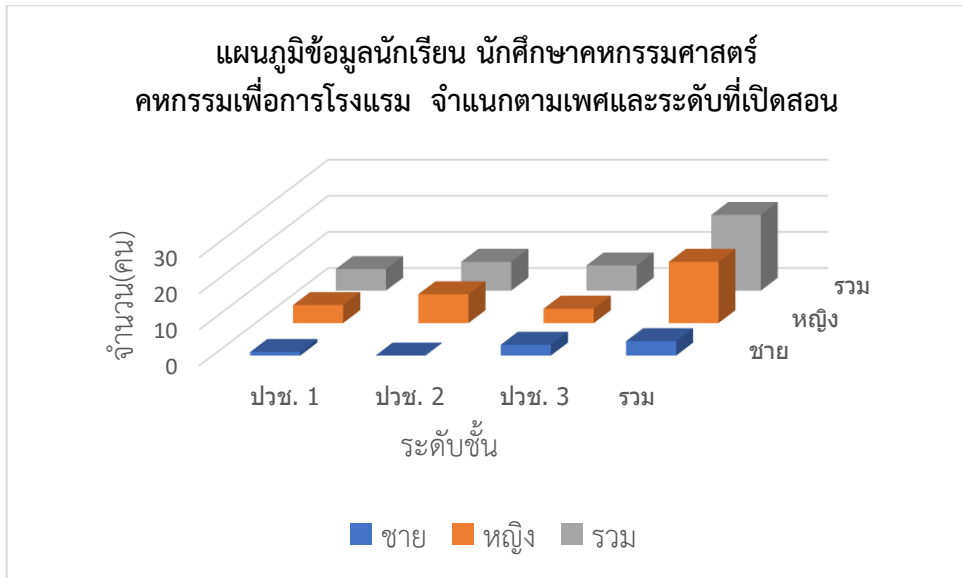


□ ภาควิชาคหกรรม

ตารางแสดง ข้อมูลนักเรียน นักศึกษาภาควิชาคหกรรม จำแนกตามเพศและระดับที่เปิดสอน

สาขาวิชาการบริหารคหกรรมศาสตร์ สาขาวิชาการจัดการงานดอกไม้ฯ		จำนวนนักศึกษา		
		ชาย	หญิง	รวม
ปวส. 1		3	7	10
ปวส. 2		2	5	7
<b>รวม</b>		<b>5</b>	<b>12</b>	<b>17</b>
คหกรรมศาสตร์ คหกรรมเพื่อการโรงแรม		จำนวนนักเรียน		
		ชาย	หญิง	รวม
ปวช. 1		1	5	6
ปวช. 2		0	8	8
ปวช. 3		3	4	7
<b>รวม</b>		<b>4</b>	<b>17</b>	<b>21</b>
สาขาวิชาธุรกิจความงาม		จำนวนนักศึกษา		
		ชาย	หญิง	รวม
ปวส. 1		5	13	18
ปวส. 2		1	2	3
		<b>6</b>	<b>15</b>	<b>21</b>





□ ภาควิชาอุตสาหกรรมท่องเที่ยว

ตารางแสดง ข้อมูลนักเรียน นักศึกษาภาควิชาอุตสาหกรรมท่องเที่ยว จำแนกตามเพศและระดับที่เปิดสอน

ประกาศนียบัตรวิชาชีพ (ปวช.)

จำนวนนักเรียน

สาขาวิชาการโรงแรมสาขางาน  
การโรงแรม MEP

ปวช. 1

ปวช. 2

ปวช. 3

รวม

สาขางานการท่องเที่ยว MEP

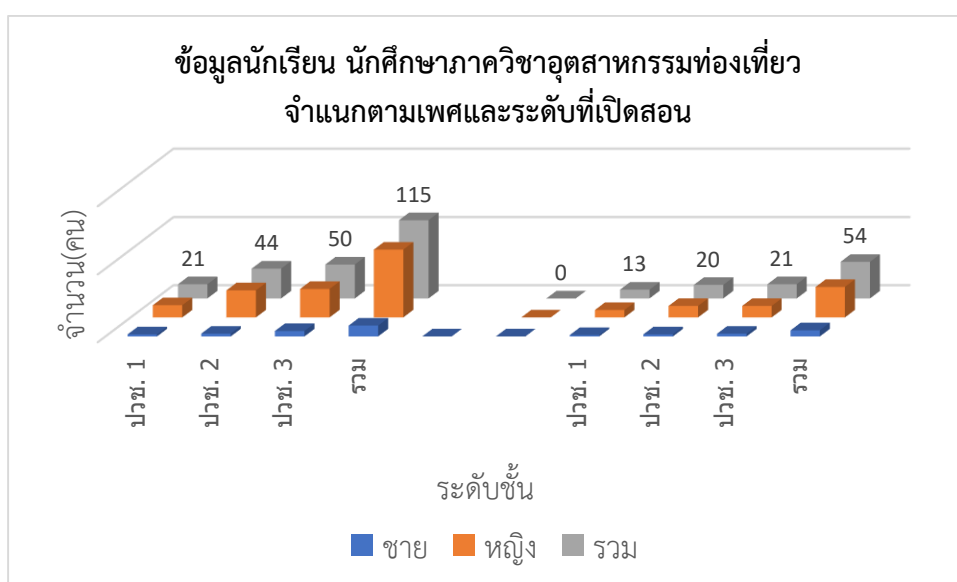
ปวช. 1

ปวช. 2

ปวช. 3

รวม

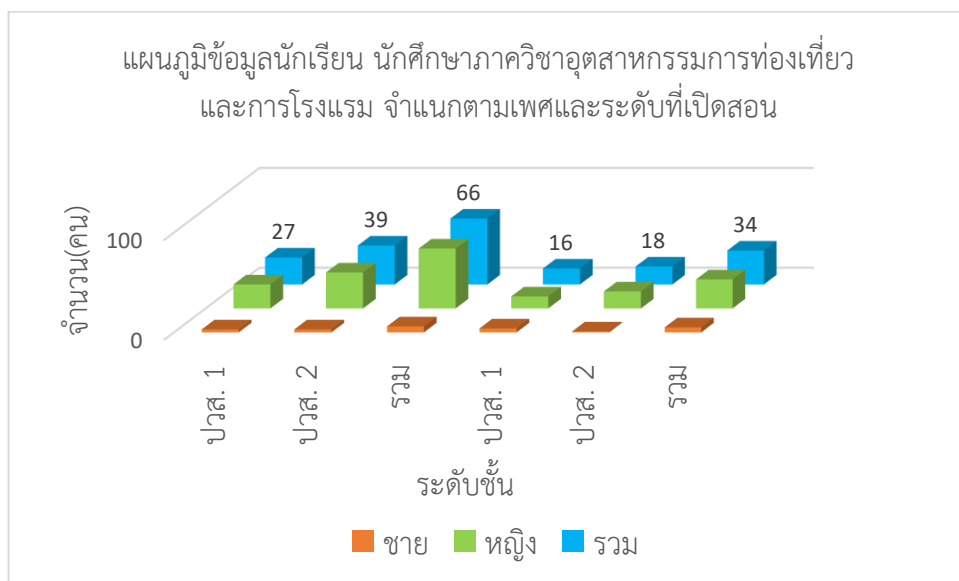
	ชาย	หญิง	รวม
ปวช. 1	3	18	21
ปวช. 2	4	40	44
ปวช. 3	8	42	50
รวม	16	100	115
จำนวนนักเรียน			
	ชาย	หญิง	รวม
ปวช. 1	2	11	13
ปวช. 2	3	17	20
ปวช. 3	4	17	21
รวม	9	45	54



□ **ภาควิชาอุตสาหกรรมการท่องเที่ยวและการโรงแรม**

ตารางแสดง ข้อมูลนักเรียน นักศึกษาภาควิชาอุตสาหกรรมการท่องเที่ยวและการโรงแรม จำแนกตาม เพศและระดับที่เปิดสอน

ประกาศนียบัตรวิชาชีพชั้นสูง (ปวส.)	จำนวนนักศึกษา		
	ชาย	หญิง	รวม
<b>สาขาวิชาการบริการอาหารและเครื่องดื่ม</b>			
ปวส. 1	3	24	27
ปวส. 2	3	36	39
<b>รวม</b>	<b>6</b>	<b>60</b>	<b>66</b>
<b>สาขาวิชาการท่องเที่ยว</b>			
ปวส. 1	4	12	16
ปวส. 2	1	17	18
<b>รวม</b>	<b>5</b>	<b>29</b>	<b>34</b>



ที่มา : งานทะเบียน วิทยาลัยอาชีวศึกษาสงขลา (ข้อมูล ณ วันที่ 10 มิถุนายน 2564)