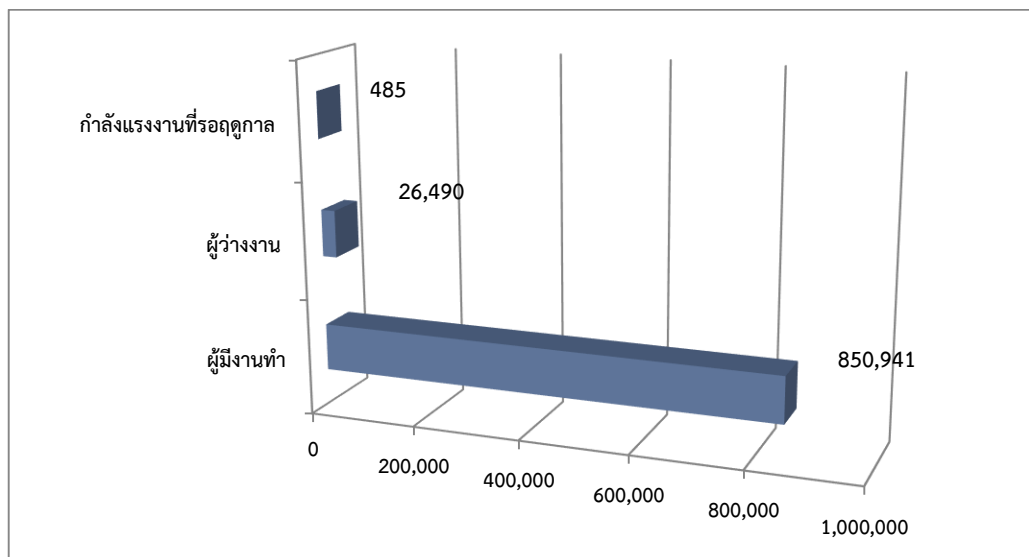


## ด้านที่ 8 ข้อมูลตลาดแรงงาน

### ๑ สถานการณ์ด้านแรงงานของจังหวัดสงขลา

ประชากรผู้ที่มีอายุ 15 ปีขึ้นไป จำนวน 1,280,439 คน จำแนกเป็นผู้อยู่ในกำลังแรงงาน จำนวน 877,916 คน (ร้อยละ 68.56) โดยผู้ที่อยู่ในกำลังแรงงานจำแนกเป็นผู้มีงานทำ 850,941 คน (ร้อยละ 66.45) ผู้ว่างงาน 26,490 คน (ร้อยละ 2.06) และแรงงานที่รอฤดูกาล 485 คน (ร้อยละ 0.03) ส่วนผู้ที่ยอยู่นอกกำลังแรงงานมีจำนวน 402,523 คน (ร้อยละ 30.14 ของประชากรผู้ที่มีอายุ 15 ปีขึ้นไป) โดยพบว่าเป็นผู้ทำงานบ้าน 99,945 คน (ร้อยละ 25.80) เรียนหนังสือ 132,302 คน (ร้อยละ 32.90) เด็ก/คนชรา/ป่วย/พิการ 134,117 (ร้อยละ 33.30 ) และกำลังแรงงานอื่น ๆ 36,159 คน(ร้อยละ 8.90) ( ที่มา : สำนักงานสถิติจังหวัดสงขลา สรุปผลการสำรวจภาวะการทำงานของประชากร ไตรมาสที่ 4 พ.ศ. 2563 จังหวัดสงขลา )

**แผนภูมิที่ 1** จำนวนผู้ที่อยู่ในกำลังแรงงาน จำแนกตามผู้มีงานทำ ผู้ว่างงาน และกำลังแรงงานที่รอฤดูกาล

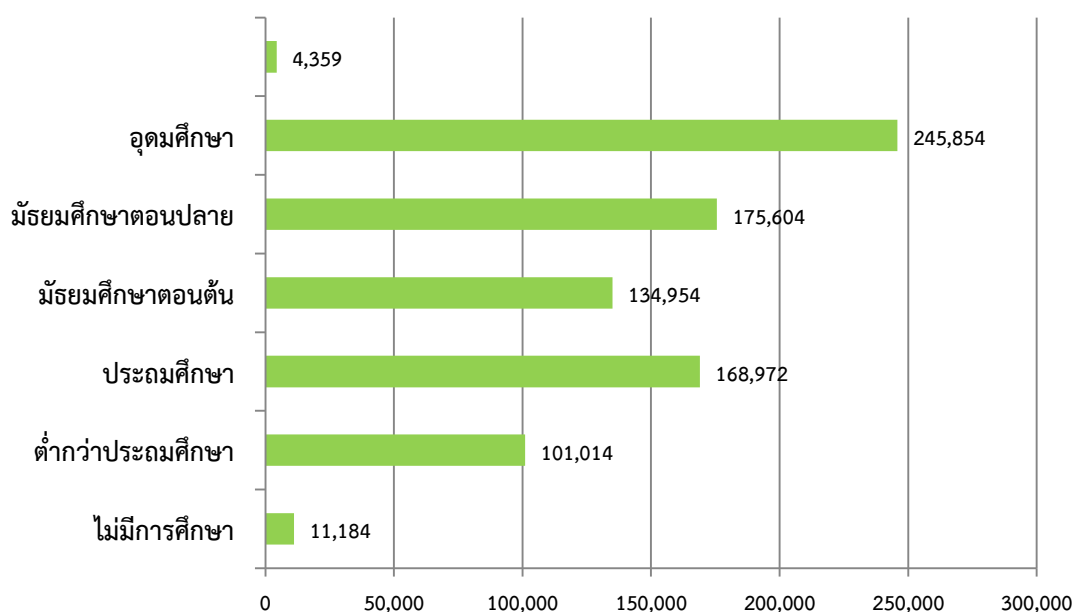


ที่มา : สำนักงานสถิติจังหวัดสงขลา สรุปผลการสำรวจภาวะการทำงานของประชากร ไตรมาสที่ 4 พ.ศ. 2564 จังหวัดสงขลา

ผู้มีส่วนทำส่วนใหญ่มีการศึกษาระดับอุดมศึกษา จำนวน 245,854 คน (ร้อยละ 29.9) รองลงมาคือ ระดับมัธยมศึกษาตอนปลาย จำนวน 175,604 คน (ร้อยละ 20.6) ประถมศึกษา จำนวน 168,972 คน (ร้อยละ 19.9) และระดับมัธยมศึกษาตอนต้น จำนวน 134,954 คน (ร้อยละ 15.9) ระดับต่ำกว่าประถมศึกษา จำนวน 101,014 คน (ร้อยละ 11.9) และไม่มีการศึกษามีจำนวน 11,184 คน (ร้อยละ 1.3) และอื่น ๆ 4,359 คน (ร้อยละ 0.5) ตามลำดับ แสดงไว้ในแผนภูมิที่ 2

**ที่มา :** สำนักงานสถิติจังหวัดสงขลา สรุปผลการสำรวจภาวะการทำงานของประชากร ไตรมาศที่ 4 พ.ศ. 2563 จังหวัดสงขลา )

**แผนภูมิที่ 2 จำนวนผู้มีส่วนทำจังหวัดสงขลา จำแนกตามระดับการศึกษา**



**ที่มา :** สำนักงานสถิติจังหวัดสงขลา สรุปผลการสำรวจภาวะการทำงานของประชากร ไตรมาศที่ 4 พ.ศ. 2563 จังหวัดสงขลา

## ® การว่างงาน

สำหรับจำนวนผู้ว่างงาน พ.ศ.2564 มีจำนวนทั้งสิ้น 26,490 คน หรือคิดเป็นอัตราการว่างงาน ร้อยละ 3.0 ของกำลังแรงงานรวม เมื่อเปรียบเทียบกับช่วงเวลาเดียวกันของปี 2563 ผู้ว่างงานลดลง 4,590 คน (จาก 31,080 คน เป็น 26,490 คน) ( **ที่มา** : สำนักงานสถิติจังหวัดสงขลา สรุปผลการสำรวจภาวะการทำงานของประชากร ไตรมาสที่ 4 พ.ศ. 2564 จังหวัดสงขลา )

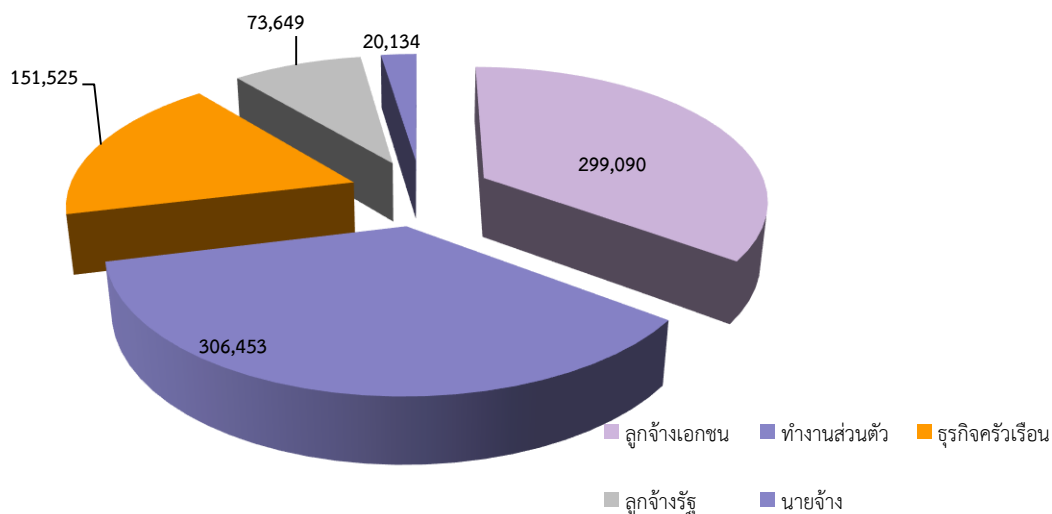
## ® แรงงานนอกระบบ

ในปี 2563 ผู้มีงานทำมีจำนวนทั้งสิ้น 843,784 คน ในจำนวนนี้เป็นผู้ทำงานที่ไม่ได้รับความคุ้มครองและไม่มีหลักประกันทางสังคมจากการทำงานหรือเรียกว่า แรงงานนอกระบบ จำนวน 427,459 คน คิดเป็นร้อยละ 50.66 ของผู้มีงานทำทั้งหมด โดยแบ่งเป็นสองส่วนคือ แรงงานนอกภาคเกษตร จำนวน 242,755 คน คิดเป็นร้อยละ 56.79 ขณะที่ภาคเกษตรกรรมมีจำนวน 184,704 คน (ร้อยละ 43.21) **ที่มา** : สำนักงานแรงงานจังหวัดสงขลา รายงานสถานการณ์แรงงานจังหวัดสงขลา (มกราคม-ธันวาคม 2563)

## ® สถานภาพการทำงานของผู้มีงานทำ

ในจำนวนผู้มีงานทำทั้งสิ้น 850,941 คน เมื่อพิจารณาถึงสถานภาพการทำงาน พบว่าสถานภาพทำงานส่วนตัว มีประมาณ 306,453 คน คิดเป็นร้อยละ 36.0 ทำงานส่วนตัว มีสัดส่วนผู้ชายมากกว่าผู้หญิง คิดเป็นร้อยละ 39.8 และ 31.6 ตามลำดับ รองลงมาคือ ลูกจ้างเอกชน มีประมาณ 299,090 คน คิดเป็นร้อยละ 35.1 มีสัดส่วนผู้ชายมากกว่าผู้หญิง คิดเป็นร้อยละ 36.2 และ 34.0 ตามลำดับ รองลงมาคือ ช่วยธุรกิจ ครัวเรือน มีประมาณ 151,525 คน คิดเป็นร้อยละ 17.8 มีสัดส่วนผู้หญิงมากกว่าผู้ชาย คิดเป็นร้อยละ 17.8 และ 12.1 ตามลำดับ ลูกจ้างรัฐบาล มีประมาณ 73,649 คน คิดเป็นร้อยละ 8.7 มีสัดส่วนผู้หญิง มากกว่าผู้ชาย คิดเป็นร้อยละ 9.1 และ 8.2 ตามลำดับ นายจ้างมีประมาณ 20,134 คิดเป็น ร้อยละ 2.4 มีสัดส่วนผู้ชายมากกว่าผู้หญิง คิดเป็นร้อยละ 3.7 และ 0.8 ตามลำดับ (**ที่มา** : สำนักงานสถิติจังหวัดสงขลา สรุปผลการสำรวจภาวะการทำงานของประชากร ไตรมาสที่ 4 พ.ศ. 2564 จังหวัดสงขลา)

แผนภูมิที่ 4 ผู้มีงานทำจังหวัดสงขลา จำแนกตามสถานภาพการทำงาน



### ® ภาวะการว่างงานของประชากร

สำหรับอัตราการว่างงานของประชากร ซึ่งหมายถึงสัดส่วนของผู้ว่างงานต่อจำนวนประชากรที่อยู่ในกำลังแรงงาน พบว่าจังหวัดสงขลา มีอัตราการว่างงาน ร้อยละ 3.0 โดยผู้ว่างงานเพศชาย มีสัดส่วนมากกว่าเพศหญิง มีอัตราการว่างงานร้อยละ 3.9 และ 2.0 ตามลำดับ

สำหรับผู้เสมือนว่างงาน หมายถึง ผู้ทำงานน้อยกว่า 4 ชั่วโมงต่อวัน โดยคิดจากผู้ที่อยู่ในภาคเกษตร ทำงาน 0 - 20 ชั่วโมงต่อสัปดาห์ และผู้ที่ยอยู่นอกภาคเกษตร ทำงาน 0 - 24 ชั่วโมงต่อสัปดาห์ พบว่า จังหวัดสงขลา มี จำนวนผู้เสมือนว่างงานประมาณ 101,101 คน แบ่งเป็นภาคเกษตรกรรม มีประมาณ 72,700 คน คิดเป็นร้อยละ 71.9 โดยสัดส่วนผู้ชายมากกว่าผู้หญิง คิดเป็นร้อยละ 72.5 และ 71.2 ตามลำดับ ส่วนนอกภาคเกษตรกรรม มีประมาณ 28,401 คน คิดเป็นร้อยละ 28.1 โดยสัดส่วนผู้หญิงมากกว่าผู้ชาย คิดเป็นร้อยละ 28.8 และ 27.5 ตามลำดับ