

### ด้านที่ 3

#### ข้อมูลนักเรียน นักศึกษา

##### → จำนวนนักเรียน นักศึกษา

ในปีการศึกษา 2565 วิทยาลัยฯ มีนักเรียน นักศึกษา ซึ่งประกอบด้วย นักเรียนระดับประกาศนียบัตรวิชาชีพ (ปวช.) นักศึกษาระดับประกาศนียบัตรวิชาชีพชั้นสูง (ปวส.) และนักศึกษาระดับปริญญาตรีสายเทคโนโลยีหรือสายปฏิบัติการ ดังรายละเอียดในตาราง

**ตารางแสดงจำนวนผู้เรียนในระดับปวช. จำแนกตามเพศ**

ลำดับ	สาขาวิชา	ปวช.1			ปวช.2			ปวช.3			รวมทั้งสิ้น
		ชาย	หญิง	รวม	ชาย	หญิง	รวม	ชาย	หญิง	รวม	
1	การบัญชี	3	78	81	2	72	74	5	96	101	256
2	การตลาด	1	48	49	1	29	30	2	31	33	112
3	การเลขานุการ	0	0	0	0	0	0	0	23	23	23
4	คอมพิวเตอร์ธุรกิจ	21	39	60	27	46	73	28	39	67	200
5	การจัดการสำนักงาน	1	24	25	2	26	28	0	8	8	61
6	คอมพิวเตอร์กราฟิก	33	24	57	49	21	70	28	9	37	164
7	อาหารและโภชนาการ	10	31	41	13	50	63	13	29	42	146
8	คหกรรมศาสตร์/คหกรรมเพื่อการโรงแรม	0	0	0	0	4	4	0	8	8	12
9	การโรงแรม MEP	5	12	17	0	13	13	3	37	40	70
10	การท่องเที่ยว	0	0	0	2	9	11	3	15	18	29
รวมทั้งสิ้น		74	256	330	96	270	366	82	295	377	1073

ตารางแสดงจำนวนผู้เรียนในระดับปวส. จำแนกตามเพศ

ลำดับ	สาขาวิชา	ปวส.1			ปวส.2			รวมทั้งสิ้น
		ชาย	หญิง	รวม	ชาย	หญิง	รวม	
1	การบัญชี	12	143	155	10	118	128	283
2	การตลาด	8	43	51	3	33	36	87
3	เทคโนโลยีธุรกิจดิจิทัล	38	37	75	18	48	66	141
4	การจัดการธุรกิจค้าปลีก	0	15	15	0	11	11	26
5	การจัดการสำนักงาน	4	62	66	3	86	89	155
6	ดิจิทัลกราฟิก	24	16	40	12	4	16	56
7	อาหารและโภชนาการ	10	50	60	13	53	66	126
8	คหกรรมศาสตร์/ธ.ดอกไม้	5	4	9	2	4	6	15
9	ธุรกิจความงาม	0	3	3	1	9	10	13
10	การโรงแรม	6	16	22	1	17	18	40
11	การท่องเที่ยว MEP	2	10	12	4	10	14	26
รวมทั้งสิ้น		109	399	508	67	393	460	968

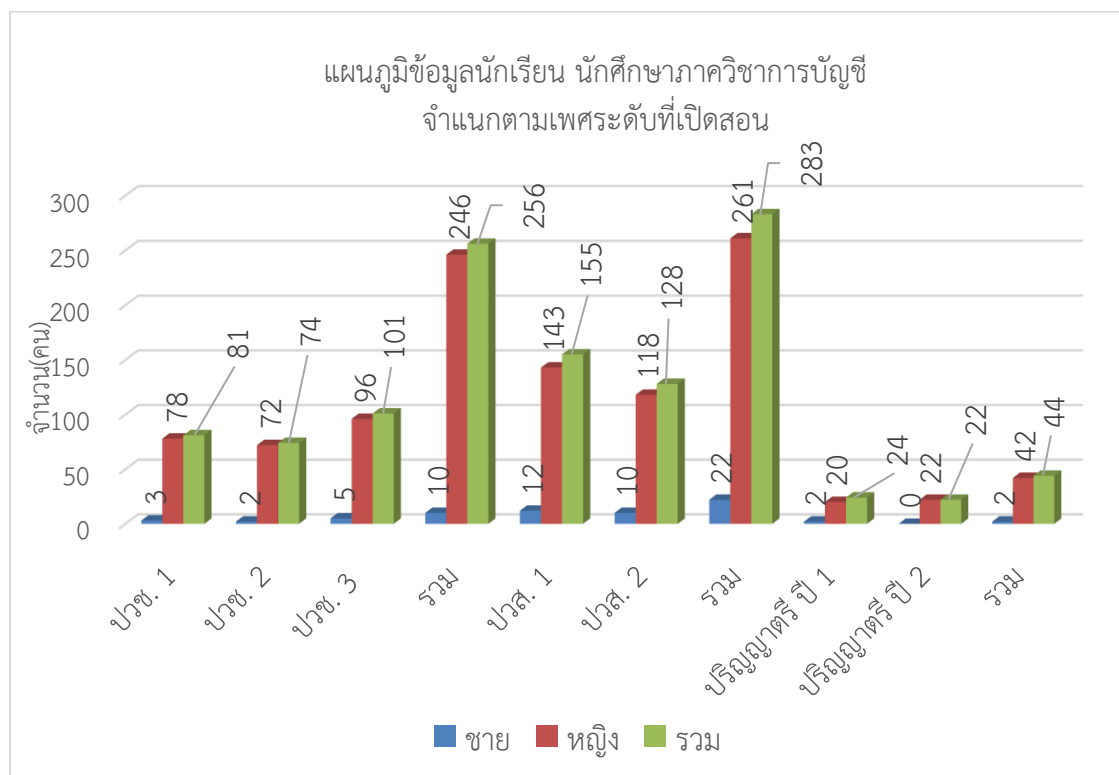
ตารางแสดงจำนวนผู้เรียนในระดับปวส. จำแนกตามเพศ

ลำดับ	สาขาวิชา	ปริญญาตรีปี 1			ปริญญาตรีปี 2			รวมทั้งสิ้น
		ชาย	หญิง	รวม	ชาย	หญิง	รวม	
1	การบัญชี	2	20	22	0	22	22	44
รวมทั้งสิ้น		2	20	22	0	22	22	44

® ภาควิชาการบัญชี

ตารางแสดง ข้อมูลนักเรียน นักศึกษาภาควิชาการบัญชี จำแนกตามเพศและระดับที่เปิดสอน

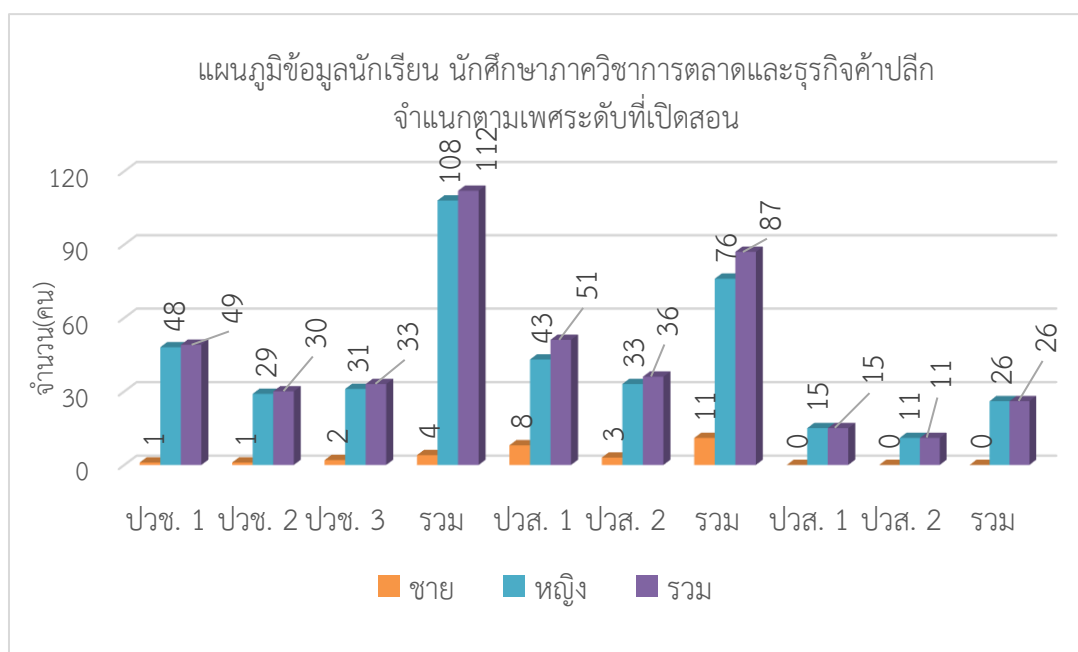
ประกาศนียบัตรวิชาชีพ (ปวช.)		จำนวนนักเรียน		
		ชาย	หญิง	รวม
	ปวช. 1	3	78	81
	ปวช. 2	2	72	74
	ปวช. 3	5	96	101
	รวม	10	246	256
ประกาศนียบัตรวิชาชีพชั้นสูง (ปวส.)		จำนวนนักศึกษา		
		ชาย	หญิง	รวม
	ปวส. 1	12	143	155
	ปวส. 2	10	118	128
	รวม	22	261	283
ปริญญาตรีสายเทคโนโลยี (ทลบ.)		จำนวนนักศึกษา		
		ชาย	หญิง	รวม
	ปริญญาตรี ปี 1	2	20	22
	ปริญญาตรี ปี 2	0	22	22
	รวม	2	42	44



® วิชาการตลาดและธุรกิจค้าปลีก

ตารางแสดง ข้อมูลนักเรียน นักศึกษาภาควิชาการตลาดและธุรกิจค้าปลีก จำแนกตามเพศและระดับที่เปิดสอน

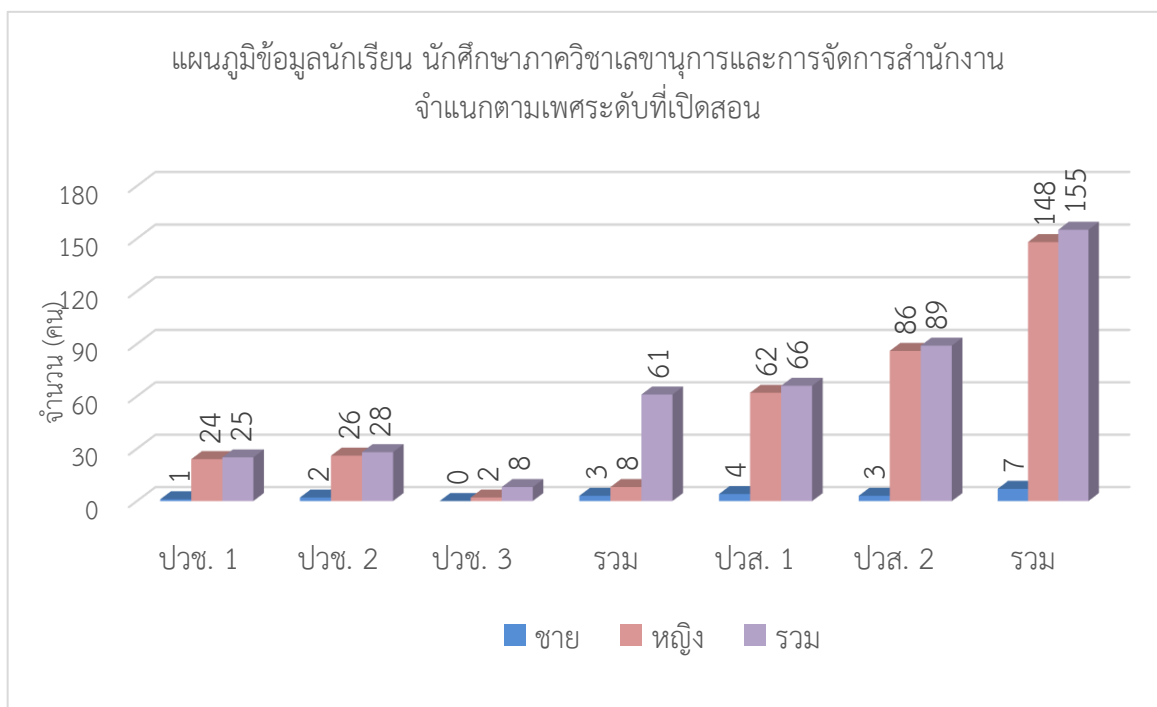
ประกาศนียบัตรวิชาชีพ (ปวช.)		จำนวนนักเรียน		
		ชาย	หญิง	รวม
	ปวช. 1	1	48	49
	ปวช. 2	1	29	30
	ปวช. 3	2	31	33
	รวม	4	108	112
ประกาศนียบัตรวิชาชีพชั้นสูง (ปวส.การตลาด)		จำนวนนักศึกษา		
		ชาย	หญิง	รวม
	ปวส. 1	8	43	51
	ปวส. 2	3	33	36
	รวม	11	76	87
ประกาศนียบัตรวิชาชีพชั้นสูง (ปวส.ธุรกิจค้าปลีก)		จำนวนนักศึกษา		
		ชาย	หญิง	รวม
	ปวส. 1	0	15	15
	ปวส. 2	0	11	11
	รวม	0	26	26



® ภาควิชาการเลขานุการและการจัดการสำนักงาน

ตารางแสดง ข้อมูลนักเรียน นักศึกษาภาควิชาการเลขานุการและการจัดการสำนักงาน จำแนกตามเพศและระดับที่เปิดสอน

ประกาศนียบัตรวิชาชีพ (ปวช.)		จำนวนนักเรียน		
		ชาย	หญิง	รวม
ปวช. 1(การจัดการสำนักงาน)		1	24	25
	ปวช. 2	2	26	28
	ปวช. 3	0	8	8
	<b>รวม</b>	<b>3</b>	<b>58</b>	<b>61</b>
ประกาศนียบัตรวิชาชีพชั้นสูง (ปวส.)		จำนวนนักศึกษา		
		ชาย	หญิง	รวม
ปวส. 1		4	62	66
	ปวส. 2	3	86	89
	<b>รวม</b>	<b>7</b>	<b>148</b>	<b>155</b>



® ภาควิชาคอมพิวเตอร์ธุรกิจ

ตารางแสดง ข้อมูลนักเรียน นักศึกษาภาควิชาคอมพิวเตอร์ธุรกิจและเทคโนโลยีธุรกิจดิจิทัล จำแนกตามเพศและระดับที่เปิดสอน

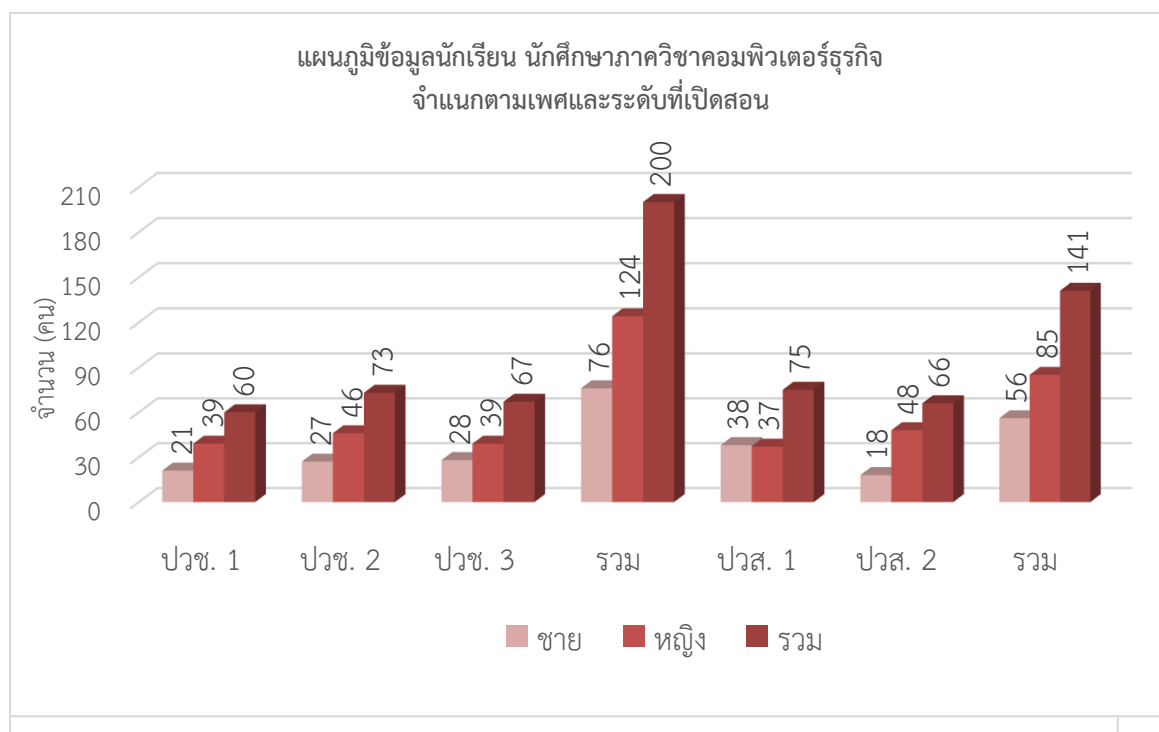
ประกาศนียบัตรวิชาชีพ (ปวช.)

จำนวนนักเรียน

	ชาย	หญิง	รวม
ปวช. 1	21	39	60
ปวช. 2	27	46	73
ปวช. 3	28	39	67
รวม	76	124	200

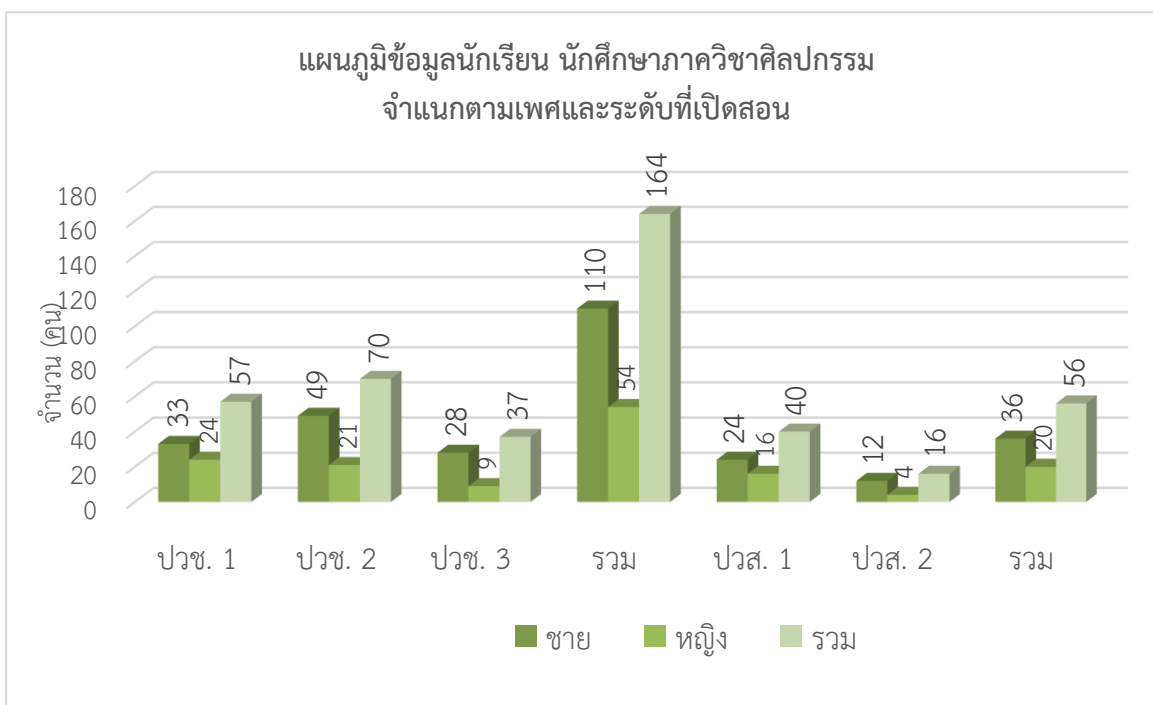
	จำนวนนักศึกษา		
	ชาย	หญิง	รวม
ประกาศนียบัตรวิชาชีพชั้นสูง (ปวส.เทคโนโลยีธุรกิจดิจิทัล)			
ปวส. 1	38	37	75
ปวส. 2	18	48	66
รวม	56	85	141



® ภาควิชาศิลปกรรม

ตารางแสดง ข้อมูลนักเรียน นักศึกษาภาควิชาศิลปกรรม จำแนกตามเพศและระดับที่เปิดสอน

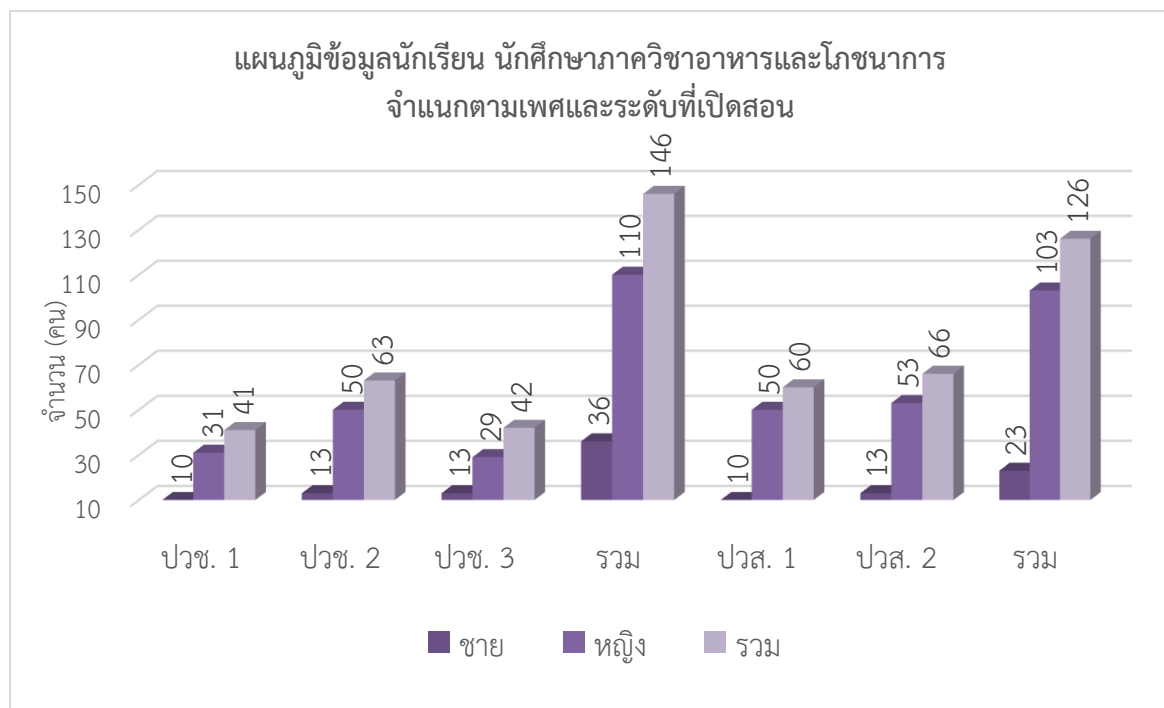
ประกาศนียบัตรวิชาชีพ (ปวช.)	จำนวนนักเรียน		
	ชาย	หญิง	รวม
ปวช. 1	33	24	57
ปวช. 2	49	21	70
ปวช. 3	28	9	37
<b>รวม</b>	<b>110</b>	<b>54</b>	<b>164</b>
ประกาศนียบัตรวิชาชีพชั้นสูง (ปวส.)	จำนวนนักศึกษา		
	ชาย	หญิง	รวม
ปวส. 1	24	16	40
ปวส. 2	12	4	16
	<b>36</b>	<b>20</b>	<b>56</b>



**® ภาควิชาอาหารและโภชนาการ**

ตารางแสดง ข้อมูลนักเรียน นักศึกษาภาควิชาอาหารและโภชนาการ จำแนกตามเพศและระดับที่เปิดสอน

ประกาศนียบัตรวิชาชีพ (ปวช.)		จำนวนนักเรียน		
		ชาย	หญิง	รวม
สาขาวิชาอาหารและโภชนาการ				
	ปวช. 1	10	31	41
	ปวช. 2	13	50	63
	ปวช. 3	13	29	42
	รวม	36	110	146
ประกาศนียบัตรวิชาชีพชั้นสูง (ปวส.)		จำนวนนักศึกษา		
		ชาย	หญิง	รวม
สาขาวิชาอาหารและโภชนาการ				
	ปวส. 1	10	50	60
	ปวส. 2	13	53	66
	รวม	23	103	126

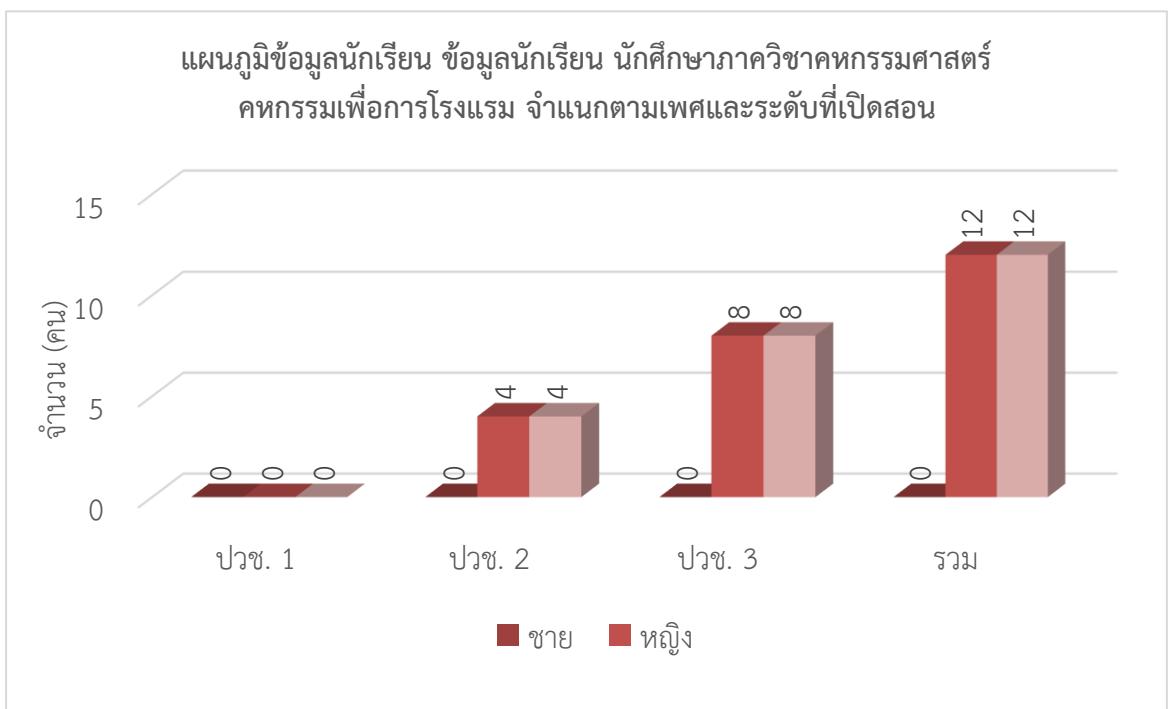


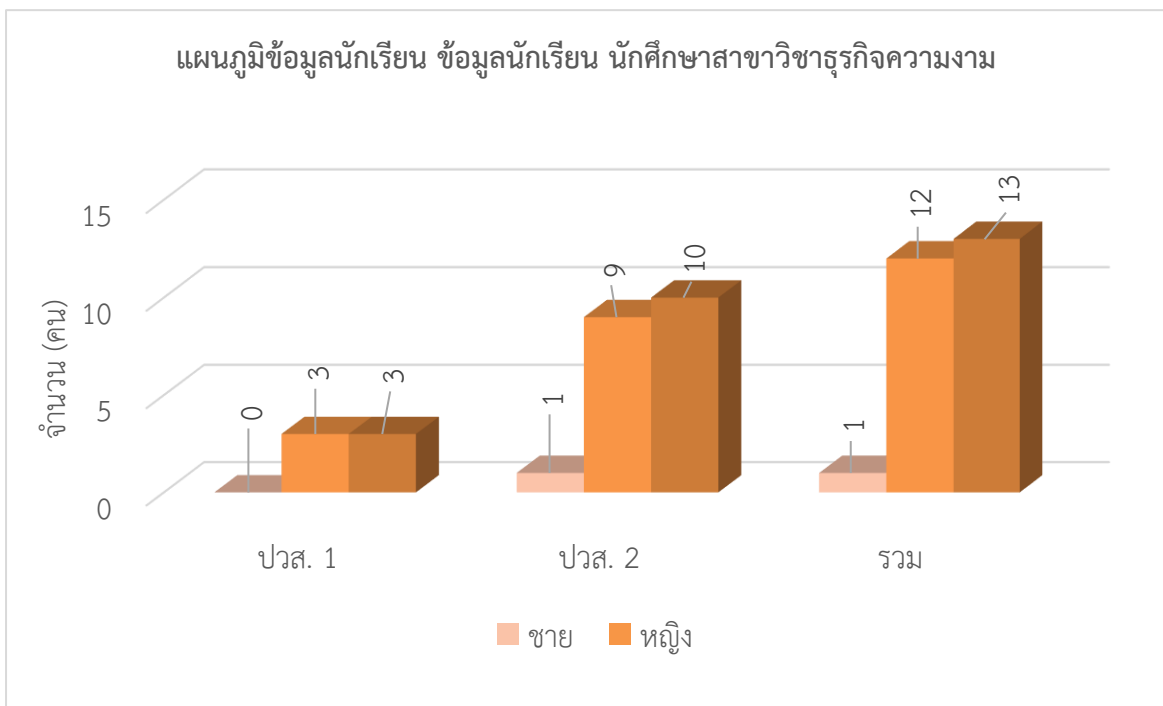
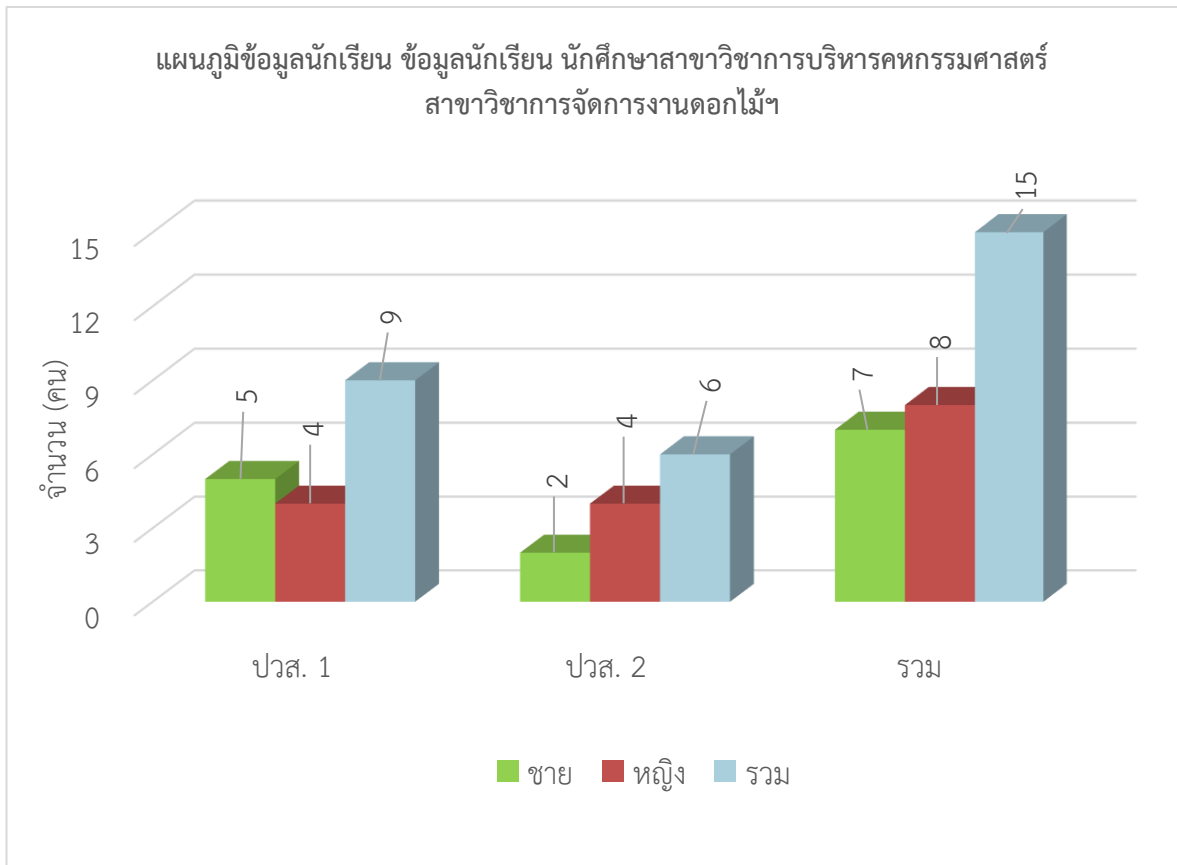


® ภาควิชาคหกรรม

ตารางแสดง ข้อมูลนักเรียน นักศึกษาภาควิชาคหกรรม จำแนกตามเพศและระดับที่เปิดสอน

คหกรรมศาสตร์ คหกรรมเพื่อการโรงแรม	จำนวนนักเรียน		
	ชาย	หญิง	รวม
ปวช. 1	0	0	0
ปวช. 2	0	4	4
ปวช. 3	0	8	8
รวม	0	12	12
สาขาวิชาการบริหารคหกรรมศาสตร์ สาขาวิชาการจัดการงานดอกไม้ฯ	จำนวนนักศึกษา		
	ชาย	หญิง	รวม
ปวส. 1	5	4	9
ปวส. 2	2	4	6
รวม	7	8	15
สาขาวิชาธุรกิจความงาม	จำนวนนักศึกษา		
	ชาย	หญิง	รวม
ปวส. 1	0	3	3
ปวส. 2	1	9	10
รวม	1	12	13

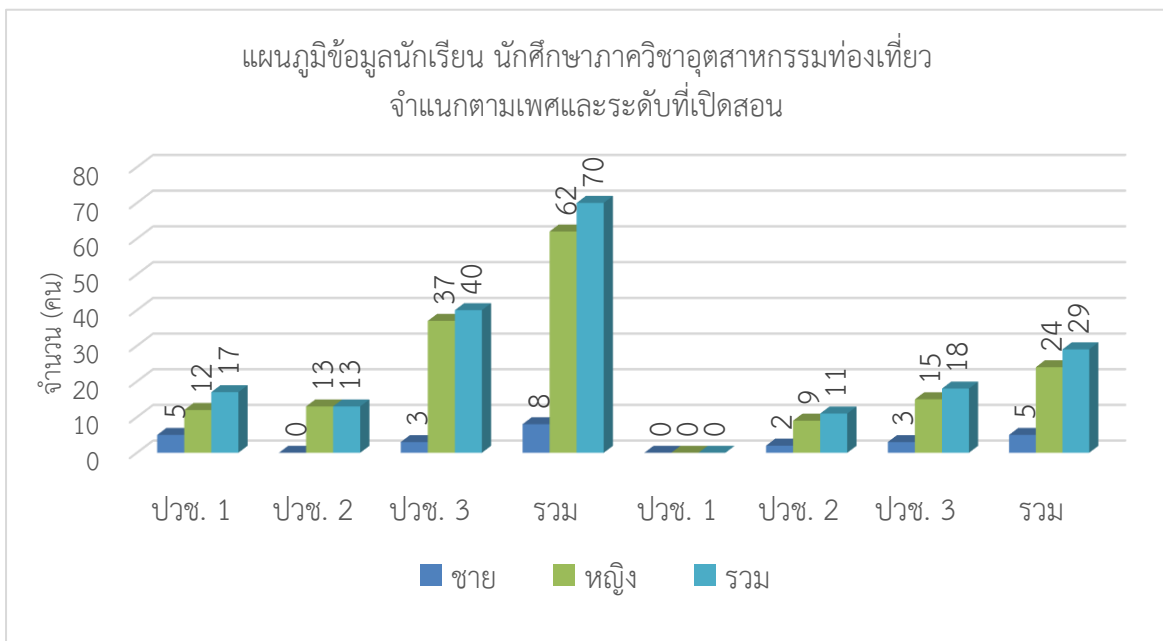




**® ภาควิชาอุตสาหกรรมท่องเที่ยว**

ตารางแสดง ข้อมูลนักเรียน นักศึกษาภาควิชาอุตสาหกรรมท่องเที่ยว จำแนกตามเพศและระดับที่เปิดสอน

ประกาศนียบัตรวิชาชีพ (ปวช.)		จำนวนนักเรียน		
		ชาย	หญิง	รวม
<b>สาขาวิชาการโรงแรมสาขางาน</b>				
<b>การโรงแรม MEP</b>				
ปวช. 1		5	12	17
ปวช. 2		0	13	13
ปวช. 3		3	37	40
<b>รวม</b>		<b>8</b>	<b>62</b>	<b>70</b>
<b>สาขางานการท่องเที่ยว MEP</b>				
		ชาย	หญิง	รวม
ปวช. 1		0	0	0
ปวช. 2		2	9	11
ปวช. 3		3	15	18
<b>รวม</b>		<b>5</b>	<b>24</b>	<b>29</b>



**® ภาควิชาอุตสาหกรรมการท่องเที่ยวและการโรงแรม**

ตารางแสดง ข้อมูลนักเรียน นักศึกษาภาควิชาอุตสาหกรรมการท่องเที่ยวและการโรงแรม จำแนกตาม เพศและระดับที่เปิดสอน

	ประกาศนียบัตรวิชาชีพชั้นสูง (ปวส.)	จำนวนนักศึกษา		
		ชาย	หญิง	รวม
<b>สาขาวิชาการบริการอาหารและเครื่องดื่ม</b>				
	ปวส. 1	6	16	22
	ปวส. 2	1	17	18
	<b>รวม</b>	<b>7</b>	<b>33</b>	<b>40</b>
<b>สาขาวิชาการท่องเที่ยว</b>				
	ปวส. 1	2	10	12
	ปวส. 2	4	10	14
	<b>รวม</b>	<b>6</b>	<b>20</b>	<b>26</b>

