

ด้านที่ 4

ข้อมูลหลักสูตรการจัดการเรียนการสอน

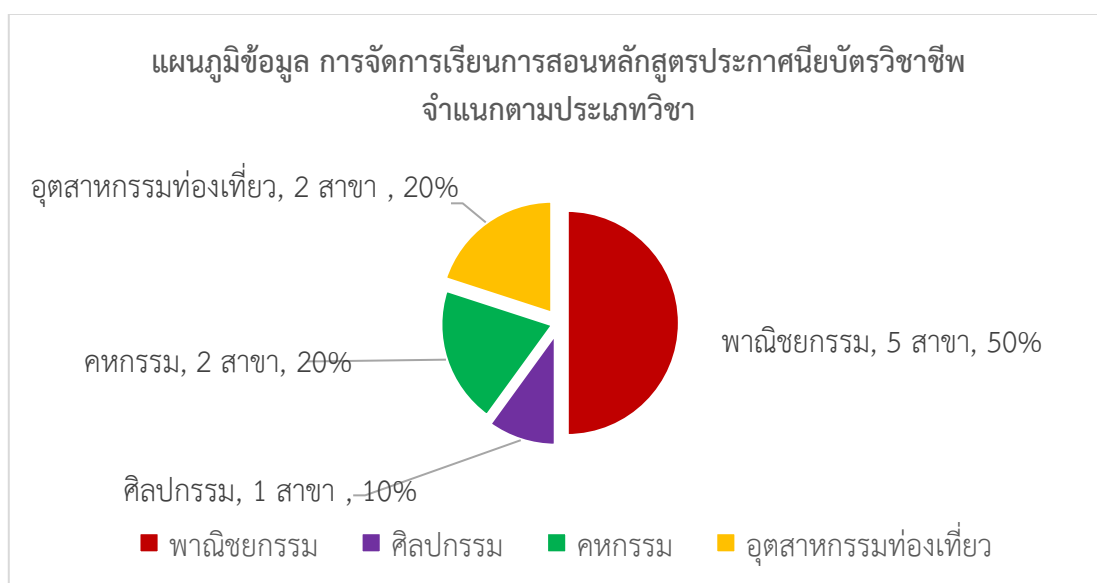
วิทยาลัยอาชีวศึกษาสงขลามุ่งเน้นการพัฒนาหลักสูตรการจัดการเรียนการสอนให้เป็นไปตามเกณฑ์มาตรฐานการอาชีวศึกษาและกรอบคุณวุฒิวิชาชีพเพื่อพัฒนาคุณภาพกำลังคนระดับกึ่งฝีมือระดับฝีมือและระดับเทคนิคไปใช้ให้มีคุณภาพตามสมรรถนะอาชีพที่กำหนดไว้ได้อย่างมีคุณภาพและศักยภาพในการนำไปสู่การพัฒนาประเทศในแต่ละสาขาวิชาตามหลักสูตร ดังนี้

→ หลักสูตรประกาศนียบัตรวิชาชีพ (ปวช.)

ตารางแสดง การจัดการเรียนการสอนหลักสูตรประกาศนียบัตรวิชาชีพ (ปวช.)

ลำดับ	ประเภทวิชา	สาขาวิชา	สาขางาน
1	พาณิชยกรรม	<ul style="list-style-type: none"> • การบัญชี • การตลาด • การเลขานุการ • คอมพิวเตอร์ธุรกิจ • การจัดการสำนักงาน 	<ul style="list-style-type: none"> • การบัญชี • การตลาด • การเลขานุการ • คอมพิวเตอร์ธุรกิจ • การจัดการสำนักงาน
2	ศิลปกรรม	<ul style="list-style-type: none"> • คอมพิวเตอร์กราฟิก 	<ul style="list-style-type: none"> • คอมพิวเตอร์กราฟิก
3	คหกรรม	<ul style="list-style-type: none"> • อาหารและโภชนาการ • คหกรรมศาสตร์ 	<ul style="list-style-type: none"> • อาหารและโภชนาการ • คหกรรมเพื่อการโรงแรม
4	อุตสาหกรรมท่องเที่ยว	<ul style="list-style-type: none"> • การท่องเที่ยว • การโรงแรม 	<ul style="list-style-type: none"> • การท่องเที่ยว(MEP) • การโรงแรม(MEP)

แผนภูมิ การจัดการเรียนการสอนหลักสูตรประกาศนียบัตรวิชาชีพ จำแนกตามประเภทวิชา



ที่มา : งานหลักสูตรการเรียนการสอน ณ วันที่ 10 มิถุนายน 2565

→ หลักสูตรประกาศนียบัตรวิชาชีพชั้นสูง (ปวส.)

ตารางแสดง การจัดการเรียนการสอนหลักสูตรประกาศนียบัตรวิชาชีพชั้นสูง (ปวส.)

ลำดับ	ประเภทวิชา	สาขาวิชา	สาขางาน
1	บริหารธุรกิจ	<ul style="list-style-type: none"> การบัญชี (ระบบปกติ/ทวิภาคี) การตลาด (ระบบปกติ) เทคโนโลยีธุรกิจดิจิทัล (ทวิภาคี) เทคโนโลยีธุรกิจดิจิทัล (ระบบปกติ) การจัดการธุรกิจค้าปลีก (ทวิภาคี) การจัดการสำนักงาน (ระบบปกติ/ทวิภาคี) 	<ul style="list-style-type: none"> การบัญชี การตลาด ธุรกิจดิจิทัล โมบายแอปพลิเคชันทางธุรกิจ ธุรกิจค้าปลีกสมัยใหม่ การจัดการสำนักงาน
2	ศิลปกรรม	<ul style="list-style-type: none"> ดิจิทัลกราฟิก (ระบบปกติ) 	<ul style="list-style-type: none"> ดิจิทัลอาร์ต
3	คหกรรม	<ul style="list-style-type: none"> อาหารและโภชนาการ (ระบบปกติ/ทวิภาคี) การบริหารงานคหกรรมศาสตร์ (ทวิภาคี) ธุรกิจความงาม (ระบบปกติ/ทวิภาคี) 	<ul style="list-style-type: none"> อาหารและโภชนาการ การจัดการงานดอกไม้และงานประดิษฐ์ ธุรกิจความงาม
4	อุตสาหกรรม การท่องเที่ยว	<ul style="list-style-type: none"> การโรงแรม (ทวิภาคี) การท่องเที่ยว (MEP) (ระบบปกติ) 	<ul style="list-style-type: none"> บริการอาหารและเครื่องดื่ม การท่องเที่ยว

→ หลักสูตรประกาศนียบัตรวิชาชีพชั้นสูง (ปวส.) ภาคสมทบ

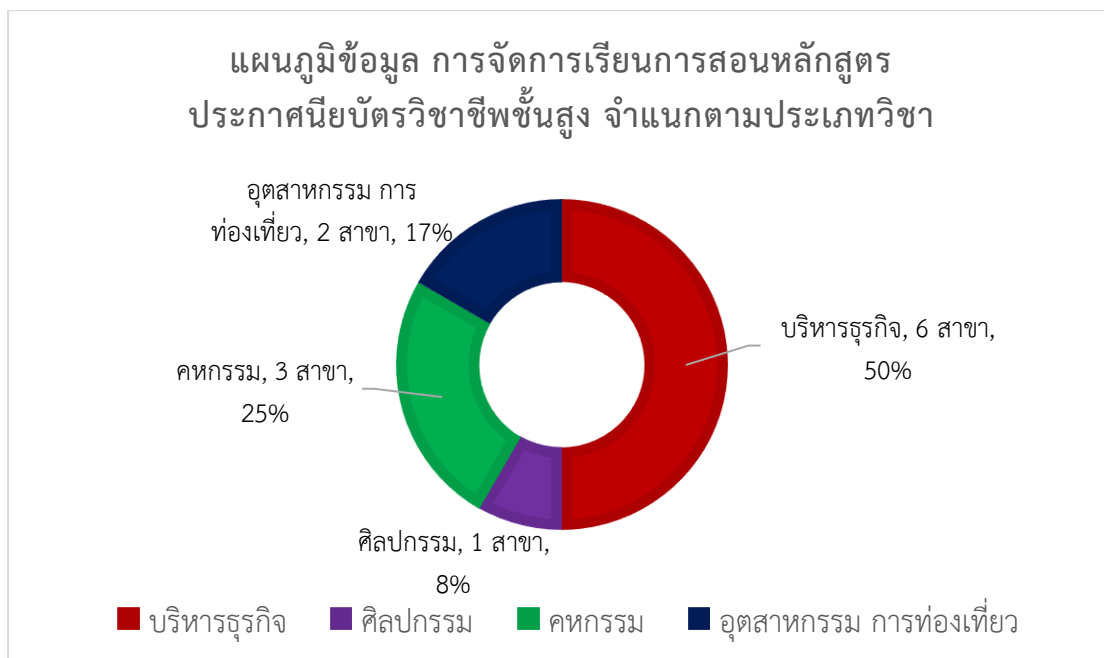
ตารางแสดง การจัดการเรียนการสอนหลักสูตรประกาศนียบัตรวิชาชีพชั้นสูง (ปวส.)ภาคสมทบ

ลำดับ	ประเภทวิชา	สาขาวิชา	สาขางาน
1	บริหารธุรกิจ	<ul style="list-style-type: none"> การบัญชี (ระบบปกติ) 	<ul style="list-style-type: none"> การบัญชี

- การตลาด
(ระบบปกติ)

- การตลาด

แผนภูมิที่ 2 การจัดการเรียนการสอนหลักสูตรประกาศนียบัตรวิชาชีพชั้นสูง จำแนกตามประเภทวิชา



ที่มา : งานหลักสูตรการเรียนการสอน ณ วันที่ 10 มิถุนายน 2565