

ด้านที่ 2 ข้อมูลบุคลากร

จำนวนบุคลากรของวิทยาลัยอาชีวศึกษาสงขลา

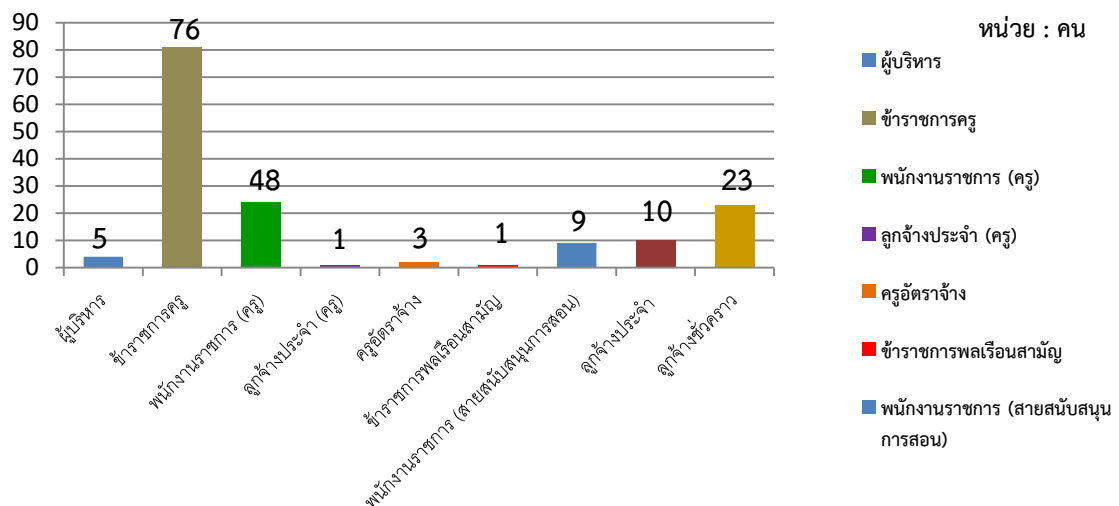
ในปีการศึกษา 2560 วิทยาลัยอาชีวศึกษาสงขลา มีบุคลากร ซึ่งประกอบด้วย ข้าราชการครู และบุคลากรทางการศึกษา ตามรายละเอียดในตาราง

ตารางแสดง ข้อมูลบุคลากรวิทยาลัยอาชีวศึกษาสงขลา จำแนกตามสถานภาพในการปฏิบัติงาน

ลำดับ	สถานภาพในการปฏิบัติงาน	จำนวน
1	ผู้บริหาร	5 คน
2	ข้าราชการครู	76 คน
3	พนักงานราชการ (ครู)	48 คน
4	ลูกจ้างประจำ (ครู)	1 คน
5	ครูอัตราจ้าง	3 คน
6	ข้าราชการพลเรือนสามัญ	1 คน
7	พนักงานราชการ (สายสนับสนุนการสอน)	9 คน
8	ลูกจ้างประจำ	10 คน
9	ลูกจ้างชั่วคราว	23 คน

หมายเหตุ : ไม่นับรวมจำนวนครูจ้างชาวต่างชาติและครูจ้างรายชั่วโมง

แผนภูมิที่ 1 ข้อมูลบุคลากรวิทยาลัยอาชีวศึกษาสงขลา จำแนกตามสถานภาพในการปฏิบัติงาน

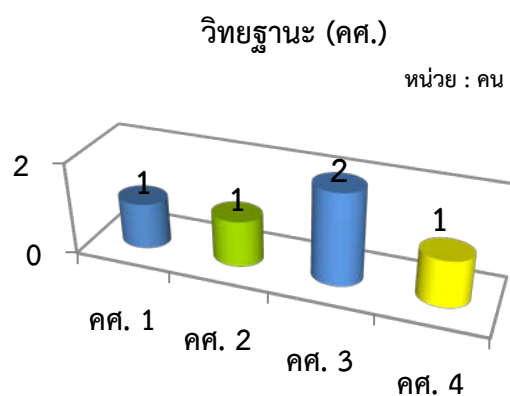
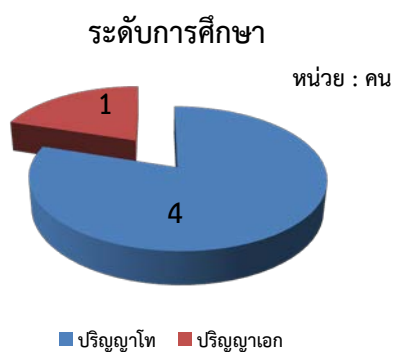


ที่มา : งานบุคลากร วิทยาลัยอาชีวศึกษาสงขลา (ข้อมูล ณ วันที่ 19 ตุลาคม 2560)

ตารางแสดง ข้อมูลผู้บริหารสถานศึกษา จำแนกตามวิทยฐานะและระดับตามวุฒิการศึกษา

ประเภท	จำนวน	วิทยฐานะ				วุฒิการศึกษา		
		คศ.1	คศ.2	คศ.3	คศ.4	ป.เอก	ป.โท	ป.ตรี
ผู้อำนวยการ	1	-	-	-	1	1	4	-
รองผู้อำนวยการ	4	1	1	2	-			
รวม	5	1	1	2	1	1	4	0

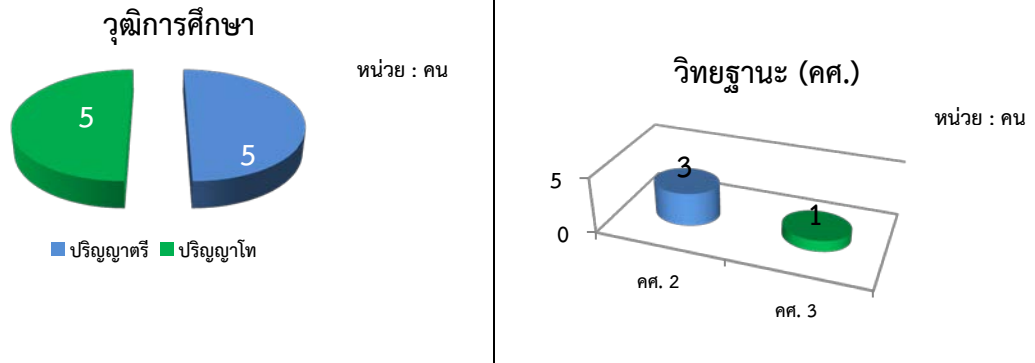
แผนภูมิที่ 2 ข้อมูลผู้บริหารสถานศึกษา จำแนกตามระดับวุฒิการศึกษาและวิทยฐานะ



ตารางแสดง ข้อมูลบุคลากรครุภาควิชาการตลาดและธุรกิจค้าปลีก จำแนกตามวิทยฐานะและระดับตามวุฒิการศึกษา

ประเภท	จำนวน	วิทยฐานะ				วุฒิการศึกษา		
		ครูผู้ช่วย	คศ.1	คศ.2	คศ.3	ป.เอก	ป.โท	ป.ตรี
ข้าราชการครู	7	3	-	3	1	-	3	4
ลูกจ้างประจำ	1	-	-	-	-	-	1	-
พนักงานราชการครู	2	-	-	-	-	-	1	1
รวม	10	3	0	3	1	0	5	5

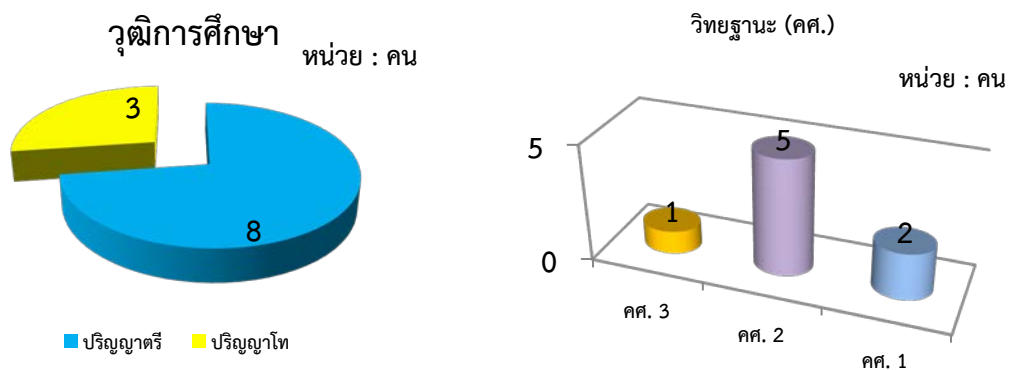
แผนภูมิที่ 3 ข้อมูลบุคลากรครุภาควิชาการตลาดและธุรกิจค้าปลีก จำแนกตามระดับวุฒิการศึกษา และวิทยฐานะ



ตารางแสดง ข้อมูลบุคลากรครุภาควิชาการบัญชี จำแนกตามวิทยฐานะและระดับตามวุฒิการศึกษา

ประเภท	จำนวน	วิทยฐานะ				วุฒิการศึกษา		
		ครูผู้ช่วย	คศ.1	คศ.2	คศ.3	ป.เอก	ป.โท	ป.ตรี
ข้าราชการครู	8	-	2	5	1	-	3	5
พนักงานราชการครู	2	-	-	-	-	-	-	2
ลูกจ้างชั่วคราว (ครู)	1							1
รวม	11	0	2	5	1	0	3	7

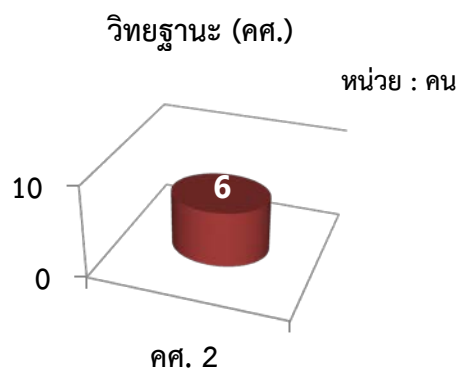
แผนภูมิที่ 4 ข้อมูลบุคลากรครุภาควิชาการบัญชี จำแนกตามระดับตามวุฒิการศึกษาและวิทยฐานะ



ตารางแสดง ข้อมูลบุคลากรครุภาควิชาการเลขานุการและการจัดการสำนักงาน จำแนกตามวิทยฐานะ และระดับตามวุฒิการศึกษา

ประเภท	จำนวน	วิทยฐานะ				วุฒิการศึกษา		
		ครูผู้ช่วย	คศ.1	คศ.2	คศ.3	ป.เอก	ป.โท	ป.ตรี
ข้าราชการครู	6	-	-	6	-	-	3	3
พนักงานราชการครู	2	-	-	-	-	-	-	2
รวม	8	0	0	6	0	0	3	5

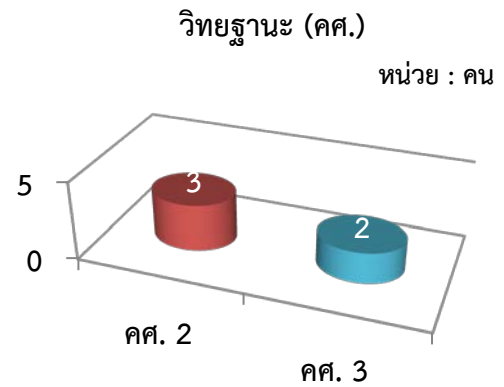
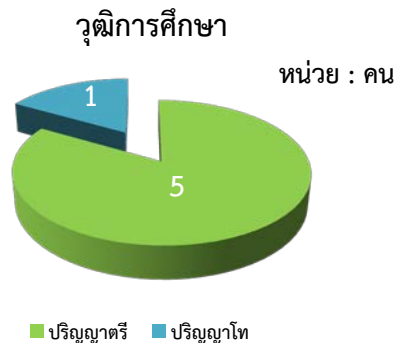
แผนภูมิที่ 5 ข้อมูลบุคลากรครุภาควิชาการเลขานุการและการจัดการสำนักงาน จำแนกตามระดับ ตามวุฒิการศึกษาและวิทยฐานะ



ตารางแสดง ข้อมูลบุคลากรครุภาควิชาคหกรรมธุรกิจ จำแนกตามวิทยฐานะและระดับตามวุฒิ การศึกษา

ประเภท	จำนวน	วิทยฐานะ				วุฒิการศึกษา		
		ครูผู้ช่วย	คศ.1	คศ.2	คศ.3	ป.เอก	ป.โท	ป.ตรี
ข้าราชการครู	5	-	-	3	2	-	1	4
พนักงานราชการครู	1	-	-	-	-	-	-	1
รวม	6	0	0	3	2	0	1	5

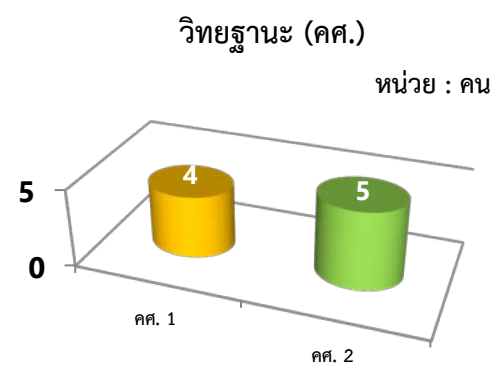
แผนภูมิที่ 6 ข้อมูลบุคลากรครุภาควิชาคหกรรมธุรกิจ จำแนกตามระดับการศึกษาและวิทยฐานะ



ตารางแสดง ข้อมูลบุคลากรครุภาควิชาคอมพิวเตอร์ธุรกิจ จำแนกตามวิทยฐานะและระดับตามวุฒิการศึกษา

ประเภท	จำนวน	วิทยฐานะ				วุฒิการศึกษา		
		ครูผู้ช่วย	คศ.1	คศ.2	คศ.3	ป.เอก	ป.โท	ป.ตรี
ข้าราชการครู	9	-	4	5	-	-	6	3
พนักงานราชการครู	2	-	-	-	-	-	-	2
รวม	11	0	4	5	0	0	6	5

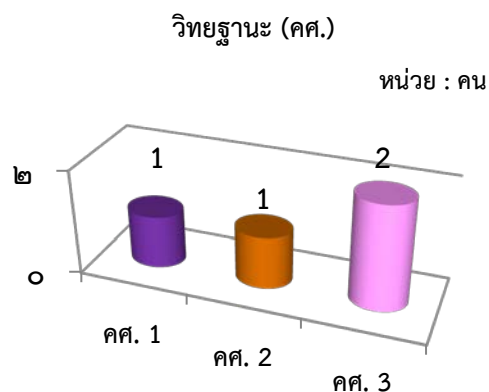
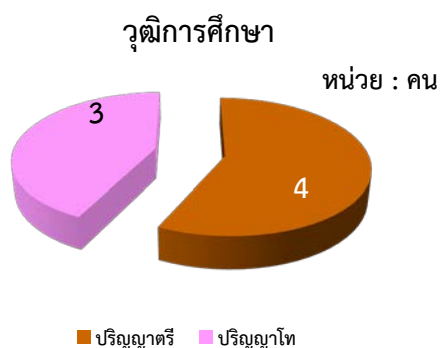
แผนภูมิที่ 7 ข้อมูลบุคลากรครุภาควิชาคอมพิวเตอร์ธุรกิจ จำแนกตามระดับการศึกษาและวิทยฐานะ



ตารางแสดง ข้อมูลบุคลากรครุภาควิชาศิลปกรรม จำแนกตามวิทยฐานะและระดับตามวุฒิการศึกษา

ประเภท	จำนวน	วิทยฐานะ				วุฒิการศึกษา		
		ครูผู้ช่วย	คศ.1	คศ.2	คศ.3	ป.เอก	ป.โท	ป.ตรี
ข้าราชการครู	5	1	1	1	2	-	3	2
พนักงานราชการครู	2	-	-	-	-	-	-	2
รวม	7	1	1	1	2	-	3	4

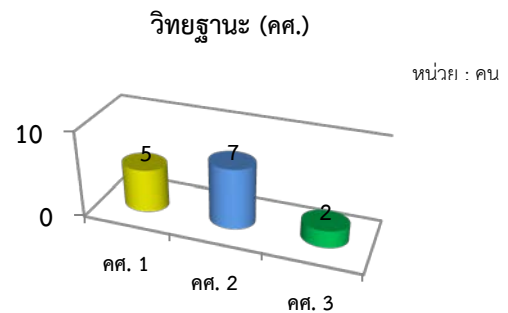
แผนภูมิที่ 8 ข้อมูลบุคลากรครุภาควิชาศิลปกรรม จำแนกตามระดับวุฒิการศึกษาและวิทยฐานะ



ตารางแสดง ข้อมูลบุคลากรครุภาควิชาสามัญสัมพันธ์ จำแนกตามวิทยฐานะและระดับวุฒิการศึกษา

ประเภท	จำนวน	วิทยฐานะ				วุฒิการศึกษา		
		ครูผู้ช่วย	คศ.1	คศ.2	คศ.3	ป.เอก	ป.โท	ป.ตรี
ข้าราชการครู	18	4	5	7	2	-	5	13
พนักงานราชการครู	3	-	-	-	-	-	-	3
ลูกจ้างชั่วคราว (ครู)	1	-	-	-	-	-	-	1
รวม	22	4	5	7	2	0	5	17

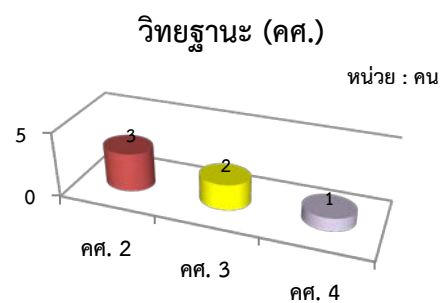
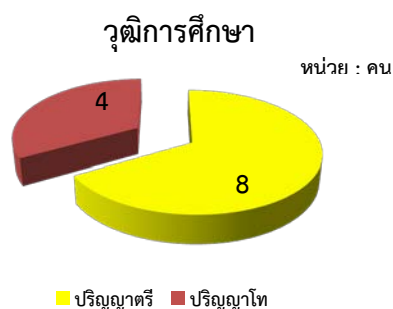
แผนภูมิที่ 9 ข้อมูลบุคลากรครุภาควิชาสามัญสัมพันธ์ จำแนกตามระดับวุฒิการศึกษาและวิทยฐานะ



ตารางแสดง ข้อมูลบุคลากรครุภาควิชาอาหารและโภชนาการ/อุตสาหกรรมอาหาร จำแนกตาม วิทยฐานะและระดับวุฒิการศึกษา

ประเภท	จำนวน	วิทยฐานะ					วุฒิการศึกษา		
		ครูผู้ช่วย	คศ.1	คศ.2	คศ.3	คศ.4	ป.เอก	ป.โท	ป.ตรี
ข้าราชการครู	9	3	-	3	2	1	-	4	5
พนักงานราชการครู	3	-	-	-	-	-	-	-	3
ลูกจ้างชั่วคราว (ครู)	1								1
รวม	13	3	0	3	2	1	0	4	8

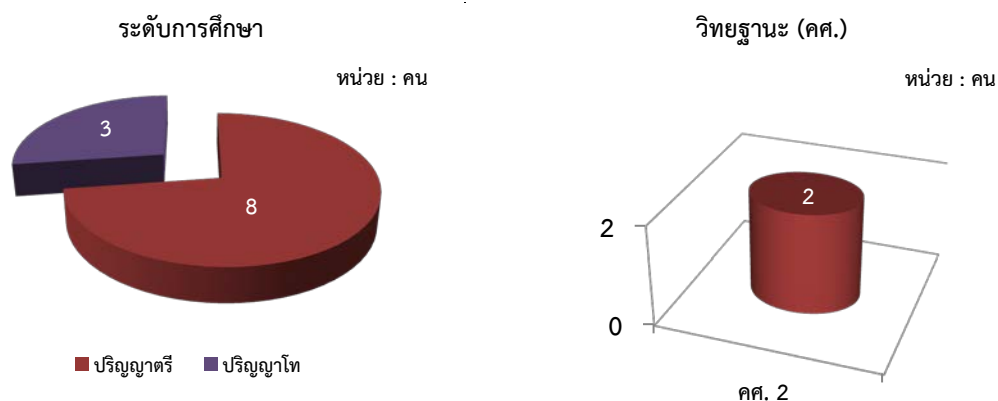
แผนภูมิที่ 10 ข้อมูลบุคลากรครุภาควิชาอาหารและโภชนาการ/อุตสาหกรรมอาหาร จำแนกตามระดับวุฒิการศึกษาและวิทยฐานะ



ตารางแสดง ข้อมูลบุคลากรครุภาควิชาอุตสาหกรรมการท่องเที่ยวและการโรงแรม จำแนกตามวิทยฐานะ และระดับวุฒิการศึกษา

ประเภท	จำนวน	วิทยฐานะ				วุฒิการศึกษา		
		ครูผู้ช่วย	คศ.1	คศ.2	คศ.3	ป.เอก	ป.โท	ป.ตรี
ข้าราชการครู	4	2	-	2	-	-	2	2
พนักงานราชการครู	7	-	-	-	-	-	1	6
รวม	11	2	0	2	0	0	3	8

แผนภูมิที่ 11 ข้อมูลบุคลากรครุภาควิชาอุตสาหกรรมการท่องเที่ยวและการโรงแรม จำแนกตามระดับวุฒิการศึกษาและวิทยฐานะ



ตารางแสดง ข้อมูลบุคลากรสายสนับสนุนการสอน จำแนกตามระดับวุฒิการศึกษา

ประเภท	จำนวน	วุฒิการศึกษา			
		ป.เอก	ป.โท	ป.ตรี	ต่ำกว่าป.ตรี
ข้าราชการพลเรือนสามัญ	1	-	-	1	-
ลูกจ้างประจำ	9	-	-	-	9
พนักงานราชการ	9	-	1	8	-
ลูกจ้างชั่วคราว	24	-	-	5	-
รวม	43	0	1	14	9

แผนภูมิที่ 12 ข้อมูลบุคลากรสายสนับสนุนการสอน จำแนกตามระดับวุฒิการศึกษาและตำแหน่ง

