

### ด้านที่ 3 ข้อมูลนักเรียน นักศึกษา

#### ✍ จำนวนนักเรียน นักศึกษา

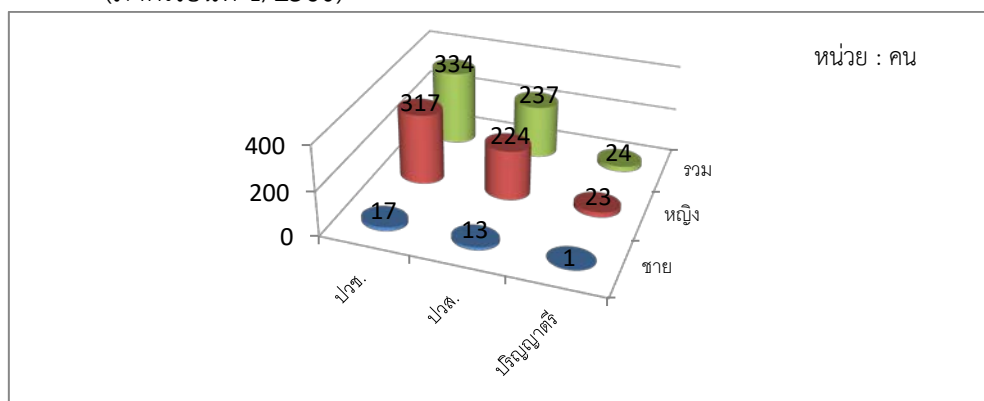
ในปีการศึกษา 2560 วิทยาลัยฯ มีนักเรียน นักศึกษา ซึ่งประกอบด้วย นักเรียนระดับประกาศนียบัตรวิชาชีพ (ปวช.) นักศึกษาระดับประกาศนียบัตรวิชาชีพชั้นสูง (ปวส.) และนักศึกษาระดับปริญญาตรีสายเทคโนโลยีหรือสายปฏิบัติการ ดังรายละเอียดในตาราง

#### ➤ ภาควิชาการบัญชี

ตารางแสดง ข้อมูลนักเรียน นักศึกษาภาควิชาการบัญชี จำแนกตามเพศและระดับที่เปิดสอน

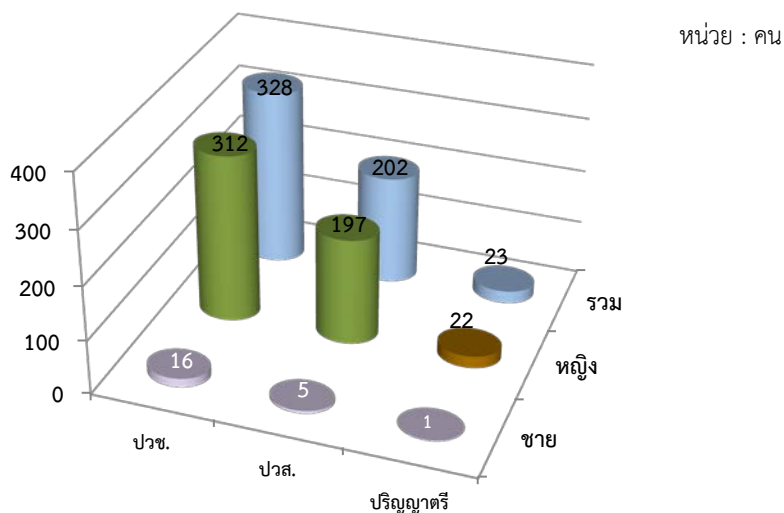
ระดับที่เปิดสอน	1/2560			2/2560		
	ชาย	หญิง	รวม	ชาย	หญิง	รวม
ประกาศนียบัตรวิชาชีพ (ปวช.)						
ปวช. 1	8	109	117	7	110	117
ปวช. 2	6	112	118	6	109	115
ปวช. 3	3	96	99	3	93	96
รวม	17	317	334	16	312	328
ประกาศนียบัตรวิชาชีพชั้นสูง (ปวส.)						
ปวส. 1	11	132	143	2	96	98
ปวส. 2	2	92	94	3	101	104
รวม	13	224	237	5	197	202
ปริญญาตรีสายเทคโนโลยี (ทลบ.)	1	23	24	1	22	23

แผนภูมิที่ 1 ข้อมูลนักเรียน นักศึกษาภาควิชาการบัญชี จำแนกตามเพศและระดับที่เปิดสอน (ภาคเรียนที่ 1/2560)



ที่มา : งานทะเบียน วิทยาลัยอาชีวศึกษาสงขลา (ข้อมูล ณ วันที่ 9 พฤศจิกายน 2560)

แผนภูมิที่ 2 ข้อมูลนักเรียน นักศึกษาภาควิชาการบัญชี จำแนกตามเพศและระดับที่เปิดสอน (ภาคเรียนที่ 2/2560)



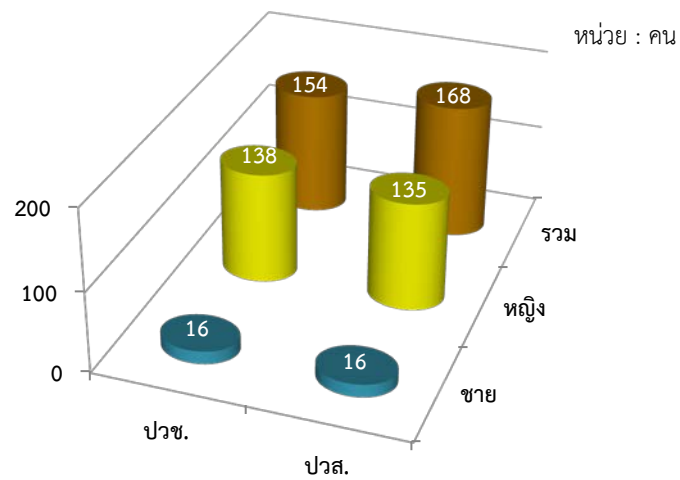
ที่มา : งานทะเบียน วิทยาลัยอาชีวศึกษาสงขลา (ข้อมูล ณ วันที่ 9 พฤศจิกายน 2560)

➤ ภาควิชาการตลาดและธุรกิจค้าปลีก

ตารางแสดง ข้อมูลนักเรียน นักศึกษาภาควิชาการตลาดและธุรกิจค้าปลีก จำแนกตามเพศและระดับที่เปิดสอน

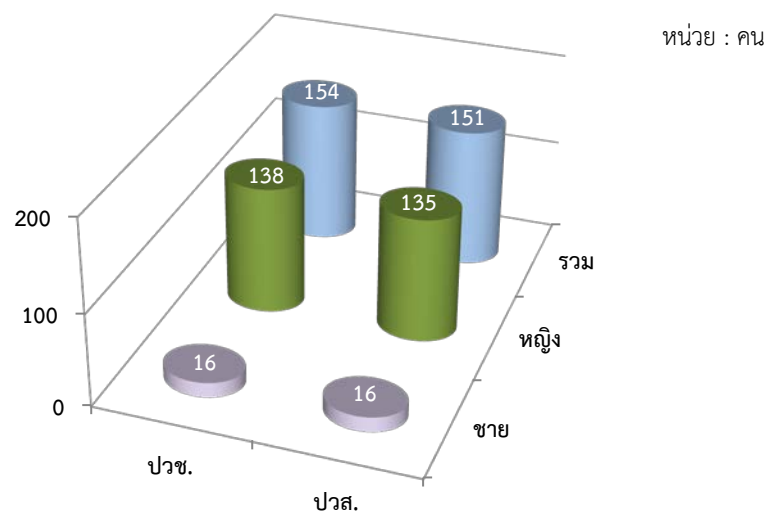
ระดับที่เปิดสอน	1/2560			2/2560		
	ชาย	หญิง	รวม	ชาย	หญิง	รวม
ประกาศนียบัตรวิชาชีพ (ปวช.) - การตลาด						
ปวช. 1	2	43	45	1	35	36
ปวช. 2	10	55	65	10	52	62
ปวช. 3	6	54	609	5	51	56
รวม	<b>18</b>	<b>152</b>	<b>170</b>	<b>16</b>	<b>138</b>	<b>154</b>
ประกาศนียบัตรวิชาชีพชั้นสูง (ปวส.) - การตลาด						
ปวส. 1	7	70	77	5	63	68
ปวส. 2	5	49	54	5	47	52
- การจัดการธุรกิจค้าปลีก						
ปวส. 1	4	19	23	4	14	18
ปวส. 2	2	12	14	2	11	13
รวม	<b>18</b>	<b>150</b>	<b>168</b>	<b>16</b>	<b>135</b>	<b>151</b>

แผนภูมิที่ 3 ข้อมูลนักเรียน นักศึกษาภาควิชาการตลาดและธุรกิจค้าปลีก จำแนกตามเพศและระดับที่เปิดสอน (ภาคเรียนที่ 1/2560)



ที่มา : งานทะเบียน วิทยาลัยอาชีวศึกษาสงขลา (ข้อมูล ณ วันที่ 9 พฤศจิกายน 2560)

แผนภูมิที่ 4 ข้อมูลนักเรียน นักศึกษาภาควิชาการตลาดและธุรกิจค้าปลีก จำแนกตามเพศและระดับที่เปิดสอน (ภาคเรียนที่ 2/2560)



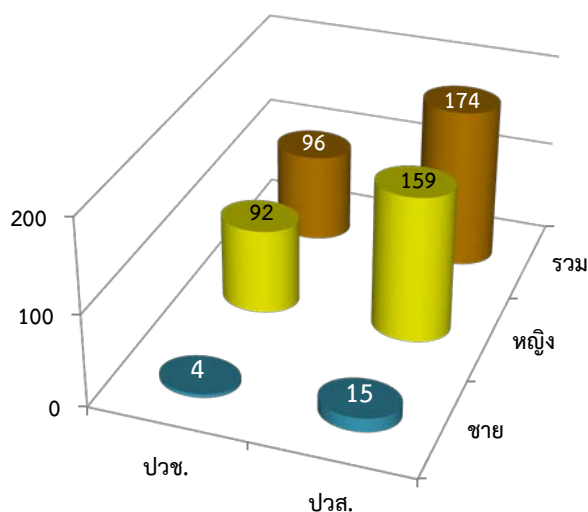
ที่มา : งานทะเบียน วิทยาลัยอาชีวศึกษาสงขลา (ข้อมูล ณ วันที่ 9 พฤศจิกายน 2560)

➤ ภาควิชาการเลขานุการและการจัดการสำนักงาน

ตารางแสดง ข้อมูลนักเรียน นักศึกษาภาควิชาการเลขานุการและการจัดการสำนักงาน จำแนกตามเพศและระดับที่เปิดสอน

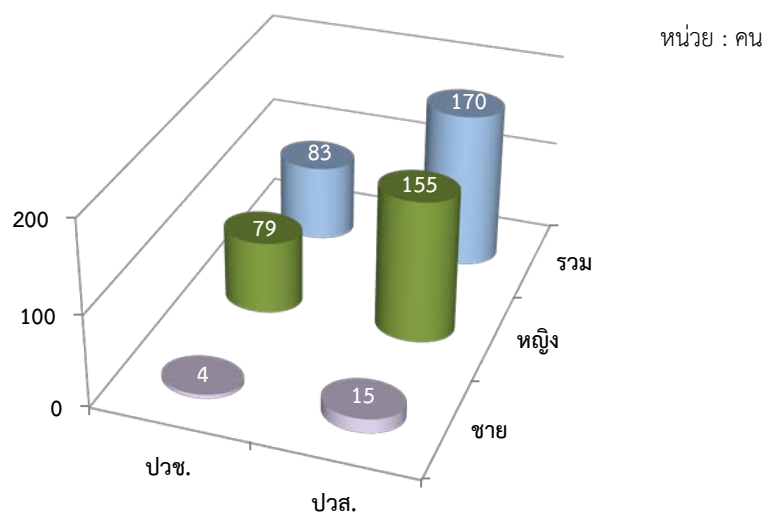
ระดับที่เปิดสอน	1/2560			2/2560		
	ชาย	หญิง	รวม	ชาย	หญิง	รวม
ประกาศนียบัตรวิชาชีพ (ปวช.) - การเลขานุการ						
ปวช. 1	2	37	39	2	32	34
ปวช. 2	0	25	25	0	24	24
ปวช. 3	2	30	32	2	23	25
รวม	4	92	96	4	79	83
ประกาศนียบัตรวิชาชีพชั้นสูง (ปวส.) - การจัดการสำนักงาน						
ปวส. 1	11	77	88	11	74	85
ปวส. 2	4	82	86	4	81	85
รวม	15	159	174	15	155	170

แผนภูมิที่ 5 ข้อมูลนักเรียน นักศึกษาภาควิชาการเลขานุการและการจัดการสำนักงาน จำแนกตามเพศและระดับที่เปิดสอน (ภาคเรียนที่ 1/2560)



ที่มา : งานทะเบียน วิทยาลัยอาชีวศึกษาสงขลา (ข้อมูล ณ วันที่ 9 พฤศจิกายน 2560)

แผนภูมิที่ 6 ข้อมูลนักเรียน นักศึกษาภาควิชาการเลขานุการและการจัดการสำนักงาน จำแนกตามเพศและระดับที่เปิดสอน (ภาคเรียนที่ 2/2560)



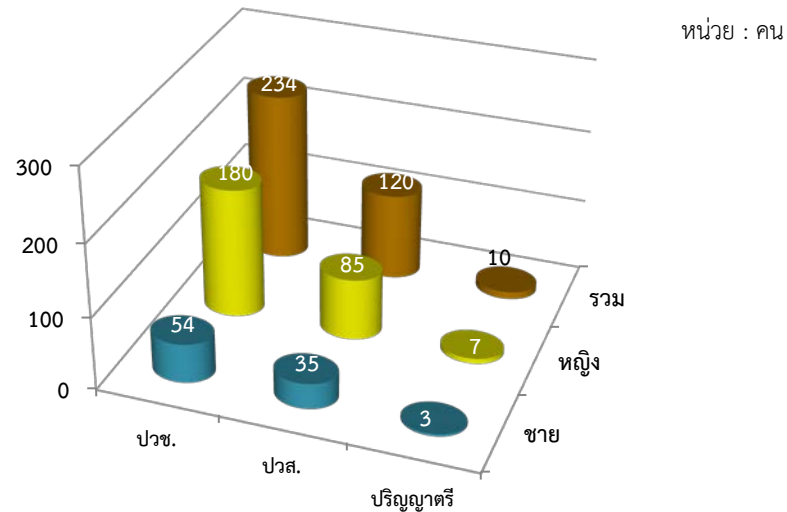
ที่มา : งานทะเบียน วิทยาลัยอาชีวศึกษาสงขลา (ข้อมูล ณ วันที่ 9 พฤศจิกายน 2560)

#### ➤ ภาควิชาคอมพิวเตอร์ธุรกิจ

ตารางแสดง ข้อมูลนักเรียน นักศึกษาภาควิชาคอมพิวเตอร์ธุรกิจ จำแนกตามเพศและระดับที่เปิดสอน

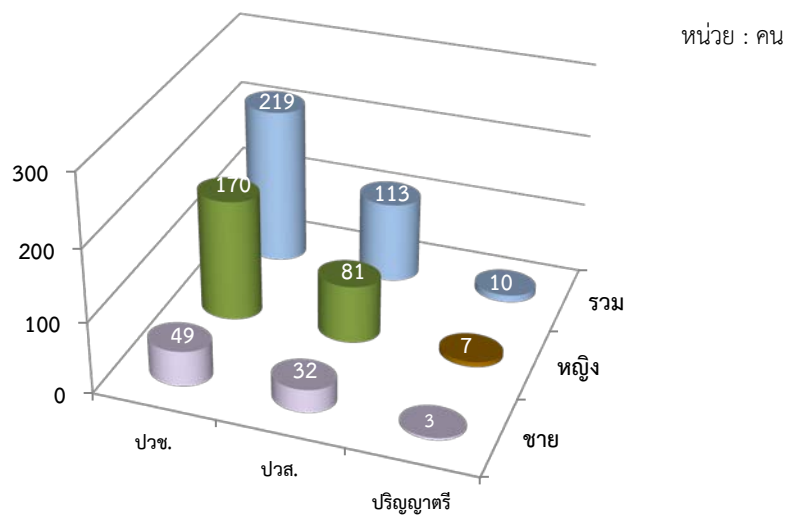
ระดับที่เปิดสอน	1/2560			2/2560		
	ชาย	หญิง	รวม	ชาย	หญิง	รวม
ประกาศนียบัตรวิชาชีพ (ปวช.)						
ปวช. 1	16	54	70	15	48	63
ปวช. 2	17	52	69	16	50	66
ปวช. 3	21	74	95	18	72	90
รวม	54	180	234	49	170	219
ประกาศนียบัตรวิชาชีพชั้นสูง (ปวส.)						
ปวส. 1	16	53	69	13	51	64
ปวส. 2	19	32	51	19	30	49
รวม	35	85	120	32	81	113
ปริญญาตรีสายเทคโนโลยี (ทลบ.)	3	7	10	3	7	10

แผนภูมิที่ 7 ข้อมูลนักเรียน นักศึกษาภาควิชาคอมพิวเตอร์ธุรกิจ จำแนกตามเพศและระดับที่เปิดสอน (ภาคเรียนที่ 1/2560)



ที่มา : งานทะเบียน วิทยาลัยอาชีวศึกษาสงขลา (ข้อมูล ณ วันที่ 9 พฤศจิกายน 2560)

แผนภูมิที่ 8 ข้อมูลนักเรียน นักศึกษาภาควิชาคอมพิวเตอร์ธุรกิจ จำแนกตามเพศและระดับที่เปิดสอน (ภาคเรียนที่ 2/2560)



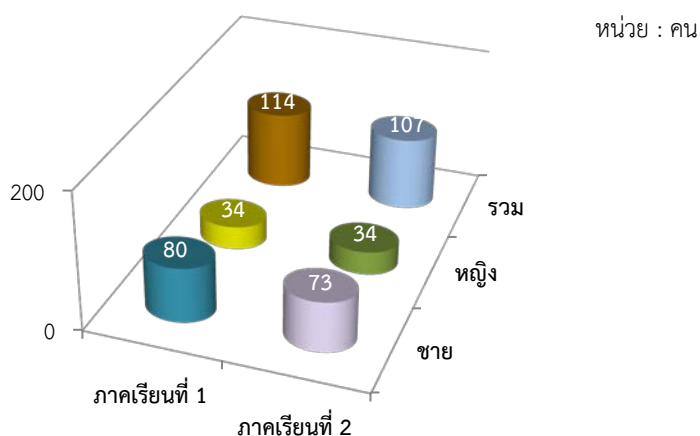
ที่มา : งานทะเบียน วิทยาลัยอาชีวศึกษาสงขลา (ข้อมูล ณ วันที่ 9 พฤศจิกายน 2560)

➤ ภาควิชาศิลปกรรม

ตารางแสดง ข้อมูลนักเรียน นักศึกษาภาควิชาศิลปกรรม จำแนกตามเพศและระดับที่เปิดสอน

ระดับที่เปิดสอน	1/2560			2/2560		
	ชาย	หญิง	รวม	ชาย	หญิง	รวม
ประกาศนียบัตรวิชาชีพ (ปวช.) - คอมพิวเตอร์กราฟิกอาร์ต						
ปวช. 1	23	9	32	19	9	28
ปวช. 2	32	15	47	31	15	46
ปวช. 3	25	10	55	23	10	33
รวม	80	34	114	73	34	107

แผนภูมิที่ 9 ข้อมูลนักเรียน นักศึกษาภาควิชาคอมพิวเตอร์กราฟิกอาร์ต จำแนกตามเพศและภาคการศึกษา



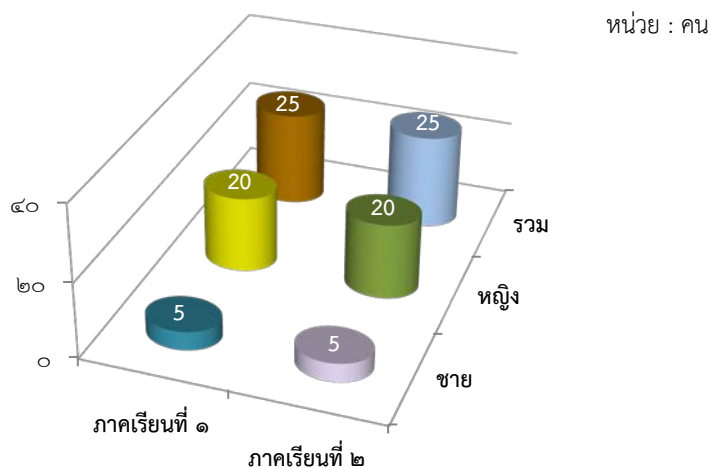
ที่มา : งานทะเบียน วิทยาลัยอาชีวศึกษาสงขลา (ข้อมูล ณ วันที่ 9 พฤศจิกายน 2560)

➤ ภาควิชาคหกรรมธุรกิจ

ตารางแสดง ข้อมูลนักเรียน นักศึกษาภาควิชาคหกรรมธุรกิจ จำแนกตามเพศและระดับที่เปิดสอน

ระดับที่เปิดสอน	1/2560			2/2560		
	ชาย	หญิง	รวม	ชาย	หญิง	รวม
ประกาศนียบัตรวิชาชีพ (ปวช.) - ธุรกิจดอกไม้และงานประดิษฐ์						
ปวช. 1	2	6	8	2	6	8
ปวช. 2	2	7	9	2	7	9
ปวช. 3	1	7	8	1	7	8
รวม	5	20	25	5	20	25

แผนภูมิที่ 10 ข้อมูลนักเรียน นักศึกษาภาควิชาคหกรรมธุรกิจ จำแนกตามเพศและภาคการศึกษา



ที่มา : งานทะเบียน วิทยาลัยอาชีวศึกษาสงขลา (ข้อมูล ณ วันที่ 9 พฤศจิกายน 2560)

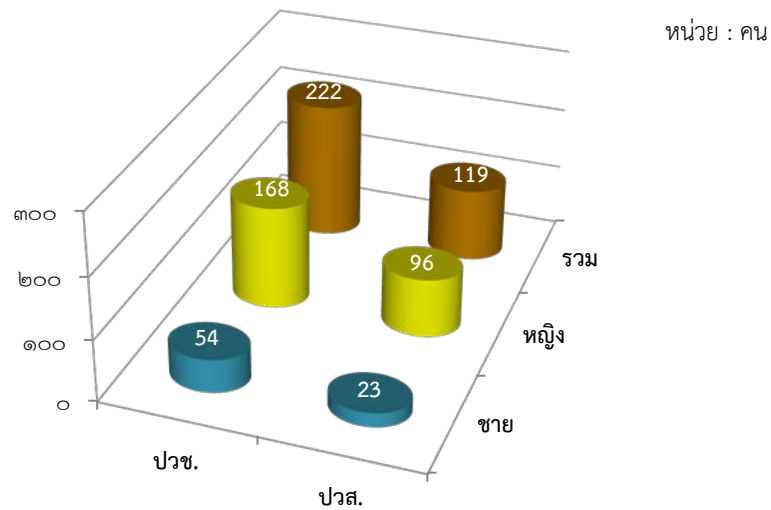
➤ ภาควิชาอาหารและโภชนาการ/อุตสาหกรรมอาหาร

ตารางแสดง ข้อมูลนักเรียน นักศึกษาภาควิชาอาหารและโภชนาการ/อุตสาหกรรมอาหาร จำแนกตามเพศและระดับที่เปิดสอน

ระดับที่เปิดสอน	1/2560			2/2560		
	ชาย	หญิง	รวม	ชาย	หญิง	รวม
ประกาศนียบัตรวิชาชีพ (ปวช.) - อาหารและโภชนาการ						
ปวช. 1	21	58	79	21	57	78
ปวช. 2	15	56	71	15	55	70
ปวช. 3	18	54	72	15	50	65
รวม	54	168	222	51	162	213
ประกาศนียบัตรวิชาชีพชั้นสูง (ปวส.) - อาหารและโภชนาการ						
ปวส. 1	13	48	61	12	47	59
ปวส. 2	10	48	58	10	47	57
รวม	23	96	119	22	94	116

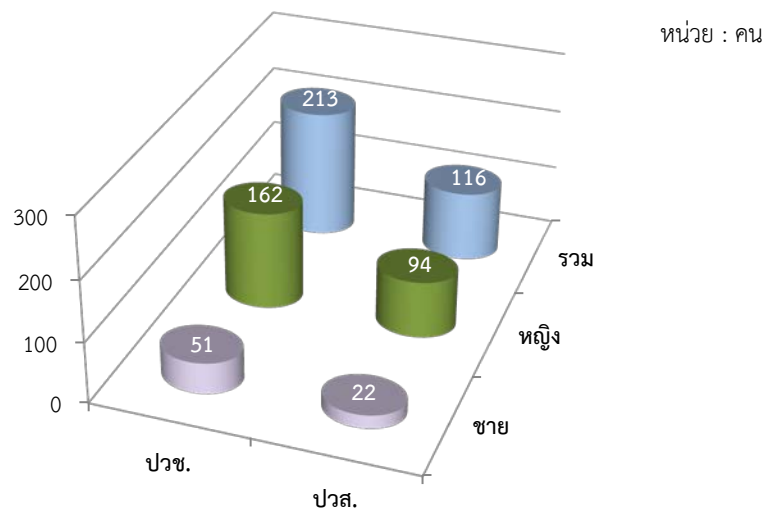


แผนภูมิที่ 11 ข้อมูลนักเรียน นักศึกษาภาควิชาอาหารและโภชนาการ/อุตสาหกรรมอาหาร จำแนกตามเพศและระดับที่เปิดสอน (ภาคเรียนที่ 1/2560)



ที่มา : งานทะเบียน วิทยาลัยอาชีวศึกษาสงขลา (ข้อมูล ณ วันที่ 9 พฤศจิกายน 2560)

แผนภูมิที่ 12 ข้อมูลนักเรียน นักศึกษาภาควิชาอาหารและโภชนาการ/อุตสาหกรรมอาหาร จำแนกตามเพศและระดับที่เปิดสอน (ภาคเรียนที่ 2/2560)



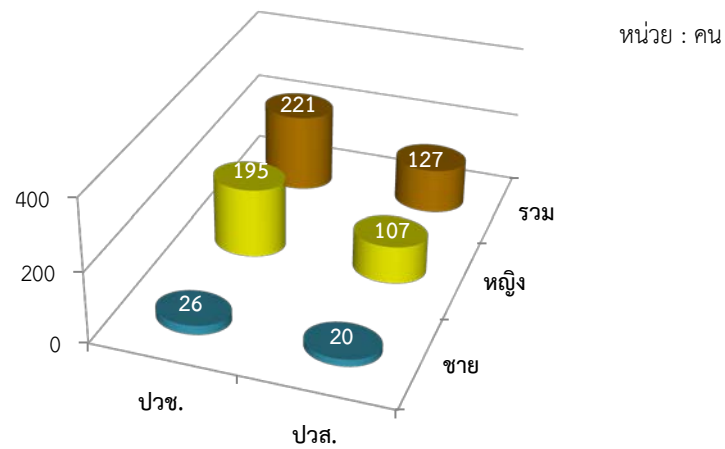
ที่มา : งานทะเบียน วิทยาลัยอาชีวศึกษาสงขลา (ข้อมูล ณ วันที่ 9 พฤศจิกายน 2560)

➤ ภาควิชาอุตสาหกรรมการท่องเที่ยวและการโรงแรม

ตารางแสดง ข้อมูลนักเรียน นักศึกษาภาควิชาอุตสาหกรรมการท่องเที่ยวและการโรงแรม จำแนกตาม เพศและระดับที่เปิดสอน

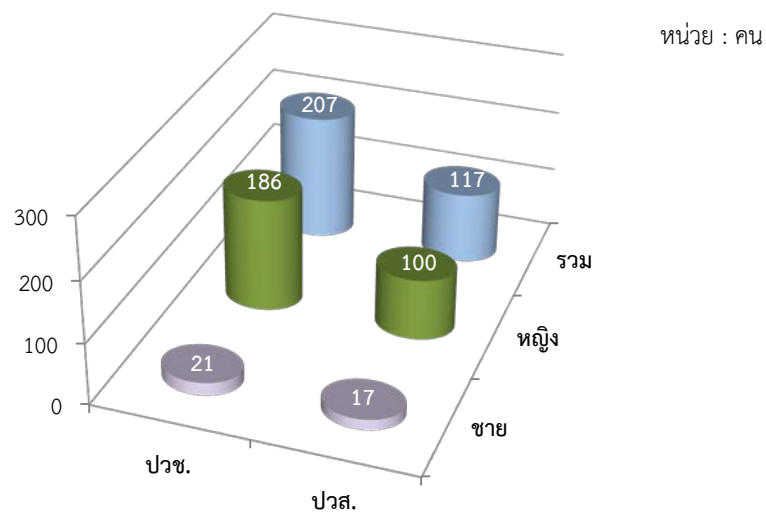
ระดับที่เปิดสอน	1/2560			2/2560		
	ชาย	หญิง	รวม	ชาย	หญิง	รวม
ประกาศนียบัตรวิชาชีพ (ปวช.)						
- การโรงแรม						
ปวช. 1	3	30	33	2	28	30
ปวช. 2	4	54	58	4	53	57
ปวช. 3	9	55	64	5	49	54
- การท่องเที่ยว						
ปวช. 1	5	19	24	5	19	24
ปวช. 2	4	22	26	4	22	26
ปวช. 3	1	15	16	1	15	16
รวม	<b>26</b>	<b>195</b>	<b>221</b>	<b>21</b>	<b>186</b>	<b>207</b>
ประกาศนียบัตรวิชาชีพชั้นสูง (ปวส.)						
- การโรงแรม						
ปวส. 1	6	46	52	5	41	46
ปวส. 2	8	39	47	8	38	46
- การท่องเที่ยว						
ปวส. 1	2	15	17	1	14	15
ปวส. 2	4	7	11	3	7	10
รวม	<b>20</b>	<b>107</b>	<b>127</b>	<b>17</b>	<b>100</b>	<b>117</b>

**แผนภูมิที่ 13** ข้อมูลนักเรียน นักศึกษาภาควิชาอุตสาหกรรมการท่องเที่ยวและการโรงแรม จำแนกตามเพศและระดับที่เปิดสอน (ภาคเรียนที่ 1/2560)



ที่มา : งานทะเบียน วิทยาลัยอาชีวศึกษาสงขลา (ข้อมูล ณ วันที่ 9 พฤศจิกายน 2560)

**แผนภูมิที่ 14** ข้อมูลนักเรียน นักศึกษาภาควิชาอุตสาหกรรมการท่องเที่ยวและการโรงแรม จำแนกตามเพศและระดับที่เปิดสอน (ภาคเรียนที่ 2/2560)



ที่มา : งานทะเบียน วิทยาลัยอาชีวศึกษาสงขลา (ข้อมูล ณ วันที่ 9 พฤศจิกายน 2560)